

# СТРОИТЕЛЬСТВО ЖИЛЬЯ ПРОФЕССИОНАЛЬНЫМИ ЗАСТРОЙЩИКАМИ

Аналитический обзор I октябрь 2016г.

## Москва

Среднемесячный ввод жилья  
застройщиками м<sup>2</sup> (за 12 последних мес.)

**241 467** (Росстат)

+ 1,7% к предшествующим 12 мес.

Доля ввода жилья  
застройщиками (за 12 последних  
мес.)

**89,7%** (Росстат)

+ 5,8% к предшествующим 12 мес.

Количество выданных ипотечных  
жилищных кредитов (ИЖК) под  
ДДУ (за август 2016)

**3 282** (Банк России)

+ 96,2% к июлю 2016

Объем ИЖК под ДДУ, млрд. р  
(за август 2016)

**10,2** (Банк России)

+ 80,4% к июлю 2016

Средневзвешенная ставка по  
ИЖК под ДДУ, %

**11,68** (Банк России)

- 0,02% к июлю 2016

Обзор подготовлен: ООО «Институт развития строительной отрасли»

г. Москва



При поддержке



## Оглавление

Источники информации для составления аналитического обзора:.....	3
1. Количество и виды строящихся застройщиками жилых домов в Москве .....	4
2. Территориальное распределение жилищного строительства застройщиков в Москве .....	5
3. Распределение жилищного строительства застройщиков в Москве по срокам выдачи разрешения на строительство .....	6
4. Распределение жилищного строительства застройщиков в Москве по планируемым срокам ввода объектов в эксплуатацию .....	7
5. Распределение жилищного строительства застройщиков в Москве по этажности строящихся домов .....	8
6. Распределение жилищного строительства застройщиков в Москве по материалам стен строящихся домов .....	10
7. ТОП застройщиков Москвы по объемам строительства.....	11
8. Жилые комплексы, строящиеся застройщиками в Москве .....	14
9. Средняя площадь жилых единиц, строящихся застройщиками в Москве.....	14
10. Ипотечное кредитование (официальная статистика Банка России) для жителей Москвы .....	17
10.1. Количество ипотечных кредитов, выданных жителям Москвы .....	17
10.2. Объем ипотечных жилищных кредитов, выданных жителям Москвы .....	19
10.3. Средний размер ипотечных жилищных кредитов, выданных жителям Москвы .....	19
10.4. Средневзвешенная ставка ипотечных жилищных кредитов, выданных жителям Москвы .....	21
11. Реальные доходы жителей Москвы (официальная статистика Росстата).....	22
12. Государственная регистрация ДДУ в Москве (официальная статистика Росреестра).....	23
13. Ввод жилья в Москве (официальная статистика Росстата).....	24
14. Прогноз ввода жилья в Москве в 2016г.....	26
Приложение 1. Объекты с жилыми единицами, планируемые к вводу в эксплуатацию в Москве в IV квартале 2016 г. ....	28
Приложение 2. Ранжирование жилых комплексов, строящихся в Москве, по совокупной площади жилых единиц.....	30
Приложение 3. Ранжирование жилых комплексов, строящихся в Москве, по средней площади жилых единиц.....	37

### **Источники информации для составления аналитического обзора:**

сайты и проектные декларации застройщиков;  
официальные статистические и отчетные данные Росстата,  
Росреестра, Банка России;  
открытые данные сведений ЕГРП.

Обработка информации, использованной для составления аналитического обзора, осуществлена с помощью программного обеспечения портала [www.epz.pf](http://www.epz.pf).

## 1. Количество и виды строящихся застройщиками жилых домов в Москве

По результатам анализа сайтов и проектных деклараций застройщиков на территории Москва на октябрь 2016г. выявлено **799 строящийся застройщиками домов** (далее – строящиеся дома), в отношении которых в совокупности:

- выданы разрешения на строительство;
- опубликованы проектные декларации в соответствии с 214-ФЗ;
- отсутствуют выданные разрешения на ввод в эксплуатацию.

В указанных домах строится **179 272** жилых единиц (квартир, блоков, апартаментов), совокупная площадь которых составляет **10 880 964 м<sup>2</sup>** (таблица 1).

Таблица 1

Вид дома		Строящихся домов		Жилых единиц		Совокупная S жилых единиц	
		ед.	%	ед.	%	м <sup>2</sup>	%
1	многоквартирный дом	602	72,9%	151 118	84,3%	9 187 420	84,4%
2	дом с апартаментами	78	13,9%	27 108	15,1%	1 554 593	14,3%
3	блокированный дом	119	13,2%	1 046	0,6%	138 951	1,3%
<b>Общий итог</b>		<b>799</b>	<b>100,0%</b>	<b>179 272</b>	<b>100,0%</b>	<b>10 880 964</b>	<b>100,0%</b>

Основной объем текущего жилищного строительства застройщиками приходится на многоквартирные дома – 72,9%. В таких домах находится 84,3% строящихся жилых единиц.

В регионе возводится 119 домов блокированной застройки с числом блоков – 1 046, а также 78 домов с апартаментами с числом апартаментов – 27 108.

## 2. Территориальное распределение жилищного строительства застройщиков в Москве

Застройщики жилья в Москве осуществляют строительство в 29 территориальных образованиях (таблица 2).

Таблица 2

Территориальное образование		Строящихся домов		Жилых единиц		Совокупная S жилых единиц	
		ед.	%	ед.	%	м <sup>2</sup>	%
1	Москва	372	57,1%	111 310	62,1%	7 285 153	67,0%
2	Рассказовка	33	2,3%	11 572	6,5%	643 866	5,9%
3	Сосенское	13	2,7%	5 633	3,1%	254 184	2,3%
4	Московский	18	0,8%	4 029	2,2%	227 649	2,1%
5	Некрасовка	11	1,6%	3 616	2,0%	204 890	1,9%
6	Говорово	21	1,3%	3 298	1,8%	203 576	1,9%
7	Ивановское	103	5,6%	2 807	1,6%	201 352	1,9%
8	Рождествено	5	1,0%	3 831	2,1%	191 025	1,8%
9	Внуковское	19	3,1%	4 214	2,4%	184 531	1,7%
10	Николо-Хованское	16	1,4%	3 411	1,9%	183 245	1,7%
11	Андреевка	5	0,9%	3 875	2,2%	167 022	1,5%
12	Щербинка	7	0,5%	2 307	1,3%	122 136	1,1%
13	Троицк	29	4,5%	1 536	0,9%	121 464	1,1%
14	Газопровод	7	0,8%	2 802	1,6%	118 512	1,1%
15	Марушкино	4	0,6%	1 727	1,0%	111 162	1,0%
16	Северный	6	0,9%	1 962	1,1%	106 297	1,0%
17	Десна	6	1,2%	2 031	1,1%	99 158	0,9%
18	Филимонки	22	0,4%	2 353	1,3%	98 234	0,9%
19	Марьино	15	0,6%	2 050	1,1%	82 850	0,8%
20	Марушкинское	6	1,1%	1 806	1,0%	70 752	0,7%
21	Язово	4	0,5%	1 210	0,7%	63 153	0,6%
22	Каменка	26	4,0%	242	0,1%	34 804	0,3%
23	Коммунарка	5	1,2%	607	0,3%	33 875	0,3%
24	Шишкин лес	1	0,2%	304	0,2%	19 447	0,2%
25	Филимонковское	32	3,7%	202	0,1%	17 730	0,2%
26	Роговское	6	0,9%	258	0,1%	14 291	0,1%
27	Сосенки	1	0,2%	93	0,1%	9 642	0,1%
28	Раево	3	0,6%	156	0,1%	8 438	0,1%
29	Ширяево	3	0,2%	30	0,0%	2 526	0,0%
<b>Общий итог</b>		<b>799</b>	<b>100,0%</b>	<b>179 272</b>	<b>100,0%</b>	<b>10 880 964</b>	<b>100,0%</b>

### 3. Распределение жилищного строительства застройщиков в Москве по срокам выдачи разрешения на строительство

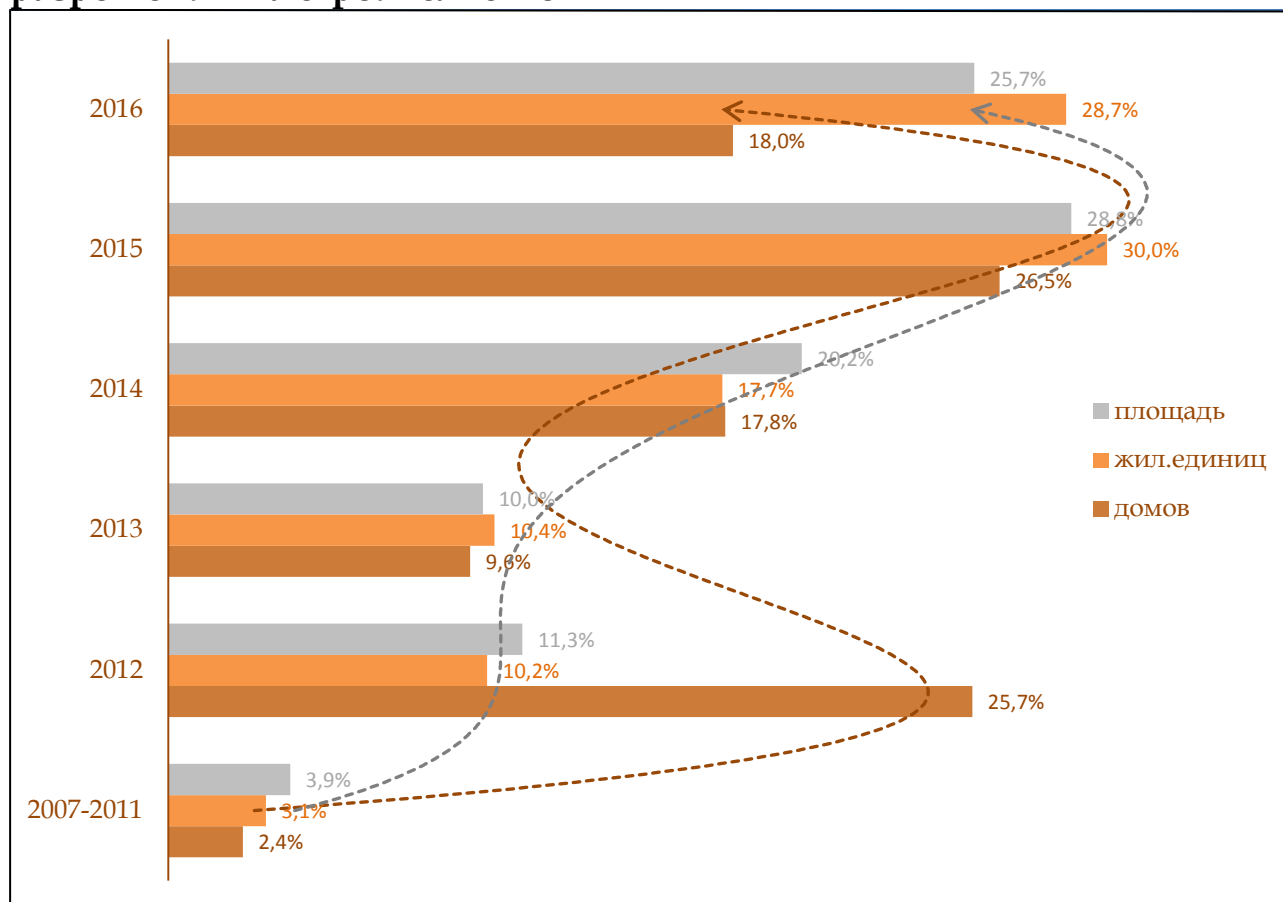
Застройщики жилья в Москве осуществляют строительство на основании разрешений на строительство, выданных в период с августа 2007 по октябрь 2016г. (таблица 3, гистограмма 1).

Таблица 3

Год выдачи разрешения на строительство	Строящихся домов		Жилых единиц		Совокупная S жилых единиц	
	ед.	%	ед.	%	м <sup>2</sup>	%
1 2007-2011	19	2,4%	5 588	3,1%	424 040	3,9%
2 2012	205	25,7%	18 250	10,2%	1 229 921	11,3%
3 2013	77	9,6%	18 665	10,4%	1 093 056	10,0%
4 2014	142	17,8%	31 695	17,7%	2 200 039	20,2%
5 2015	212	26,5%	53 709	30,0%	3 135 407	28,8%
6 2016	144	18,0%	51 365	28,7%	2 798 501	25,7%
<b>Общий итог</b>	<b>799</b>	<b>100,0%</b>	<b>179 272</b>	<b>100,0%</b>	<b>10 880 964</b>	<b>100,0%</b>

Гистограмма 1

#### Распределение жилых новостроек Москвы по годам выдачи разрешения на строительство



Наибольший объем строительства в квадратных метрах приходится на объекты, разрешение на строительство которых выдано в 2015г. (28,8% по площади жилых единиц).

Значительное количество строящихся домов приходится на разрешения на строительство, выданные в 2012 году (205 домов). Доля количества таких домов составляет 25,7% от общего количества строящихся домов в Москве. Этот показатель в 4,8 раза превышает аналогичный показатель в среднем по Российской Федерации (5,4%).

#### 4. Распределение жилищного строительства застройщиков в Москве по планируемым срокам ввода объектов в эксплуатацию

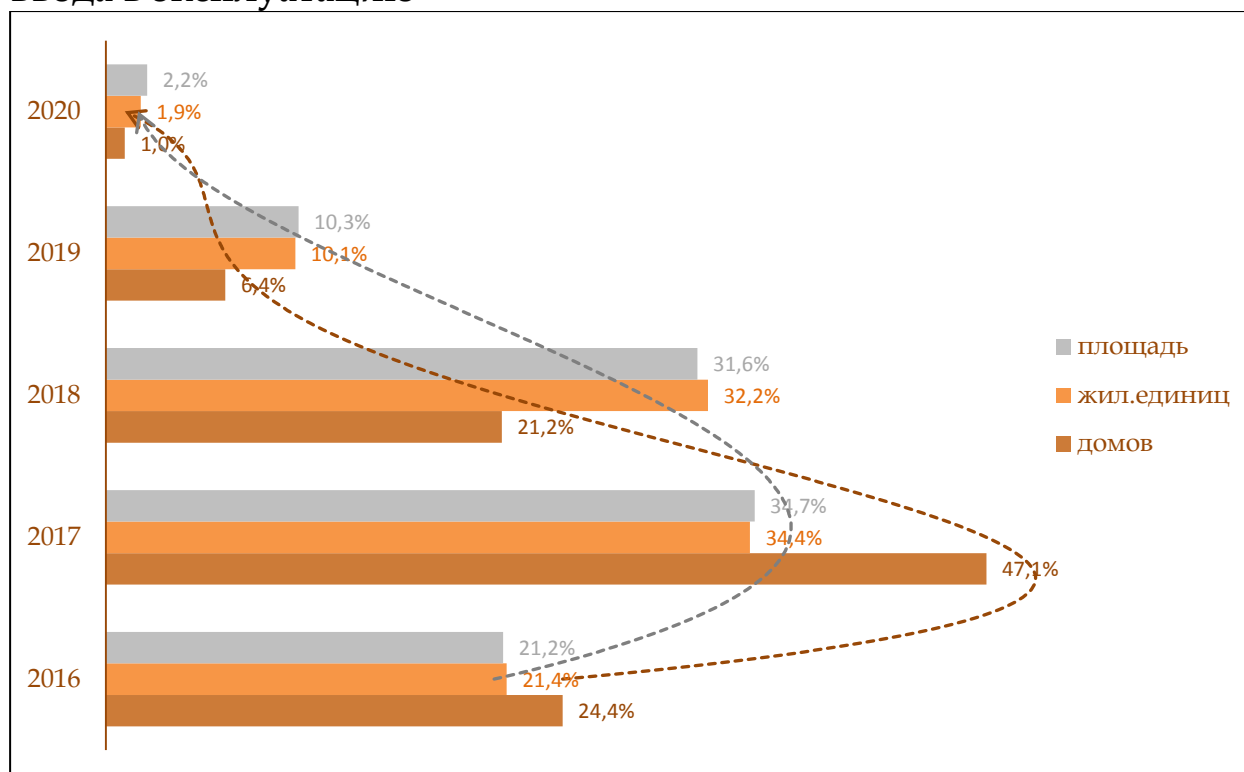
Анализ проектных деклараций показывает следующую структуру планируемого застройщиками ввода строящегося ими жилья в Москве (таблица 4, гистограмма 2).

Таблица 4

Планируемый год ввода в эксплуатацию	Строящихся домов		Жилых единиц		Совокупная S жилых единиц	
	ед.	%	ед.	%	м <sup>2</sup>	%
1 2016	195	24,4%	38 396	21,4%	2 308 823	21,2%
2 2017	376	47,1%	61 711	34,4%	3 772 246	34,7%
3 2018	169	21,2%	57 692	32,2%	3 439 795	31,6%
4 2019	51	6,4%	18 139	10,1%	1 120 046	10,3%
5 2020	8	1,0%	3 334	1,9%	240 054	2,2%
<b>Общий итог</b>	<b>799</b>	<b>100,0%</b>	<b>179 272</b>	<b>100,0%</b>	<b>10 880 964</b>	<b>100,0%</b>

Гистограмма 2

#### Распределение жилых новостроек Москвы по планируемому году ввода в эксплуатацию



Из гистограммы 2 видно, что застройщики имеют значительный задел строящихся жилых новостроек не только на текущий 2016 год,

но и на последующие годы. В последние месяцы 2016г. застройщики планируют ввести в эксплуатацию 2 308 823 м<sup>2</sup> жилья (приложение 1) в том числе 238 678 м<sup>2</sup> апартаментов. Опыт 2015г. показал, что ввод около 600 000 м<sup>2</sup> жилья, из запланированного на последний квартал текущего года, застройщики переносят на следующий год. Таким образом, следует ожидать, что ввод жилья застройщиками в IV квартале 2016г. за вычетом апартаментов может составить около 1,5 млн. м<sup>2</sup>.

### 5. Распределение жилищного строительства застройщиков в Москве по этажности строящихся домов

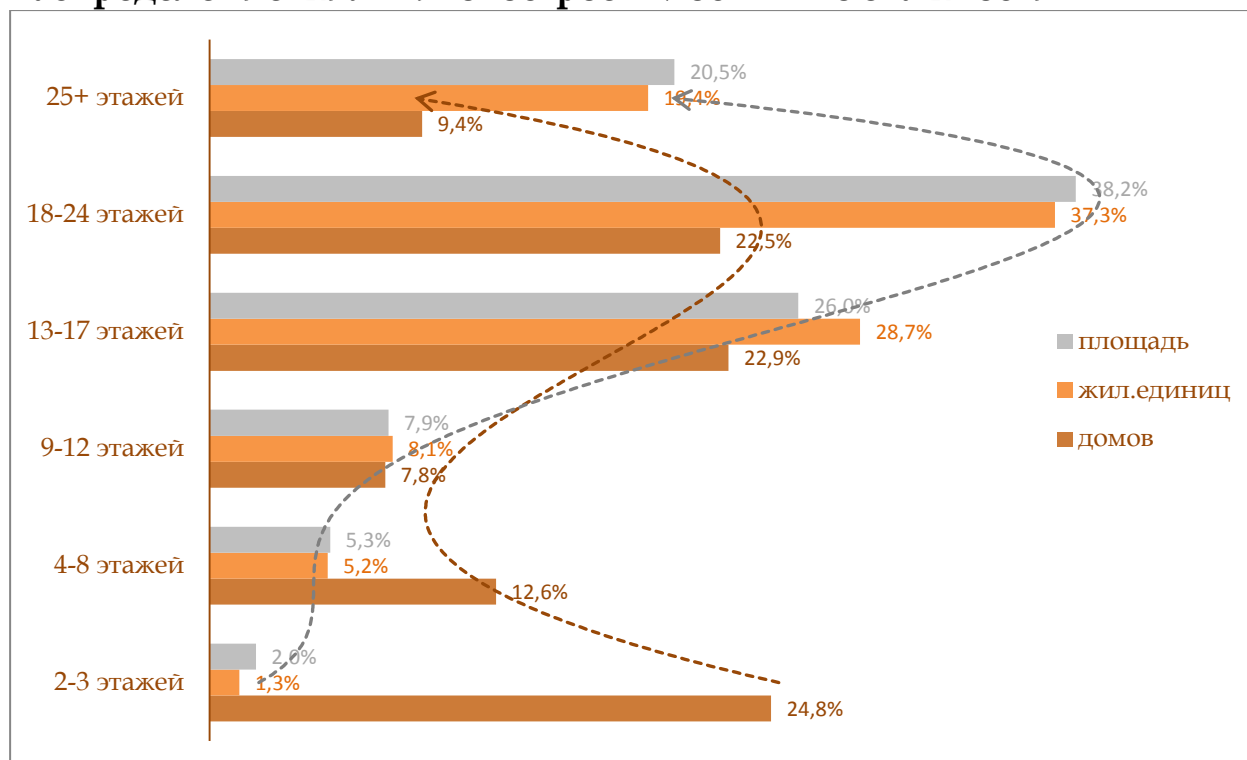
Анализ проектных деклараций показывает следующую структуру строящихся застройщиками домов в разрезе их этажности (таблица 5, гистограмма 3).

Таблица 5

Этажей	Строящихся домов		Жилых единиц		Совокупная S жилых единиц	
	ед.	%	ед.	%	м <sup>2</sup>	%
1 2-3 этажей	198	24,8%	2 370	1,3%	222 599	2,0%
2 4-8 этажей	101	12,6%	9 361	5,2%	579 544	5,3%
3 9-12 этажей	62	7,8%	14 490	8,1%	859 152	7,9%
4 13-17 этажей	183	22,9%	51 474	28,7%	2 827 609	26,0%
5 18-24 этажей	180	22,5%	66 884	37,3%	4 159 686	38,2%
6 25+ этажей	75	9,4%	34 693	19,4%	2 232 374	20,5%
<b>Общий итог</b>	<b>799</b>	<b>100,0%</b>	<b>179 272</b>	<b>100,0%</b>	<b>10 880 964</b>	<b>100,0%</b>

Гистограмма 3

### Распределение жилых новостроек Москвы по этажности





Наибольшая доля жилищного строительства приходится на дома высотой 18-24 этажей – 38,2% от всей площади строящегося жилья. Доля высотного строительства (25 и более этажей) в Москве составляет 20,5%. В целом по Российской Федерации доля высотного строительства составляет 13,4%.

Средняя этажность жилищного строительства застройщиков в Москве составляет (гистограмма 4):

- 13,3 этажей – из расчета на строящийся дом;
- 19,5 этажа – из расчета на строящуюся жилую единицу;
- 19,9 этажа – из расчета на строящийся м<sup>2</sup>.

Гистограмма 4



Самым высоким строящимся домом с жилыми единицами в Москве является 77-этажный Дом с апартаментами в ЖК «Neva Towers», застройщик Renaissance Development. ТОП-5 лидеров высотного строительства представлен в таблице 6.

Таблица 6

№	Этажей	Застройщик	Вид объекта	ЖК
1	77	Renaissance Development	дом с апартаментами	Neva Towers
2	47	MR Group	дом с апартаментами	Савеловский Сити
3	38	COALCO	дом с апартаментами	Пресня Сити
4	37	ДОНСТРОЙ	дом с апартаментами	Сердце столицы
5	36	ТЕКТА GROUP	многоквартирный дом	Маяковский
		ДОНСТРОЙ	многоквартирный дом	Долина Сетунь
		ДОНСТРОЙ	многоквартирный дом	Сердце столицы

Самым большим строящимся домом с жилыми единицами в Москве также является 77-этажный Дом с апартаментами в ЖК «Neva Towers», застройщик Renaissance Development. Самый большой многоквартирный дом в Москве строится в ЖК «Донской Олимп», застройщик Группа ЛСР. ТОП-5 лидеров по самым большим домам представлен в таблице 7.

Таблица 7

№	S жил. помещ-й, м <sup>2</sup>	Застройщик	Вид объекта	ЖК
1	115 308	Renaissance Development	дом с апартаментами	Neva Towers
2	105 741	Группа ЛСР	многоквартирный дом	Донской Олимп
3	98 134	COALCO	дом с апартаментами	Пресня Сити
4	92 285	Волей Гранд	дом с апартаментами	Match Point
5	89 123	Компания Шатер Девелопмент	многоквартирный дом	1147

## 6. Распределение жилищного строительства застройщиков в Москве по материалам стен строящихся домов

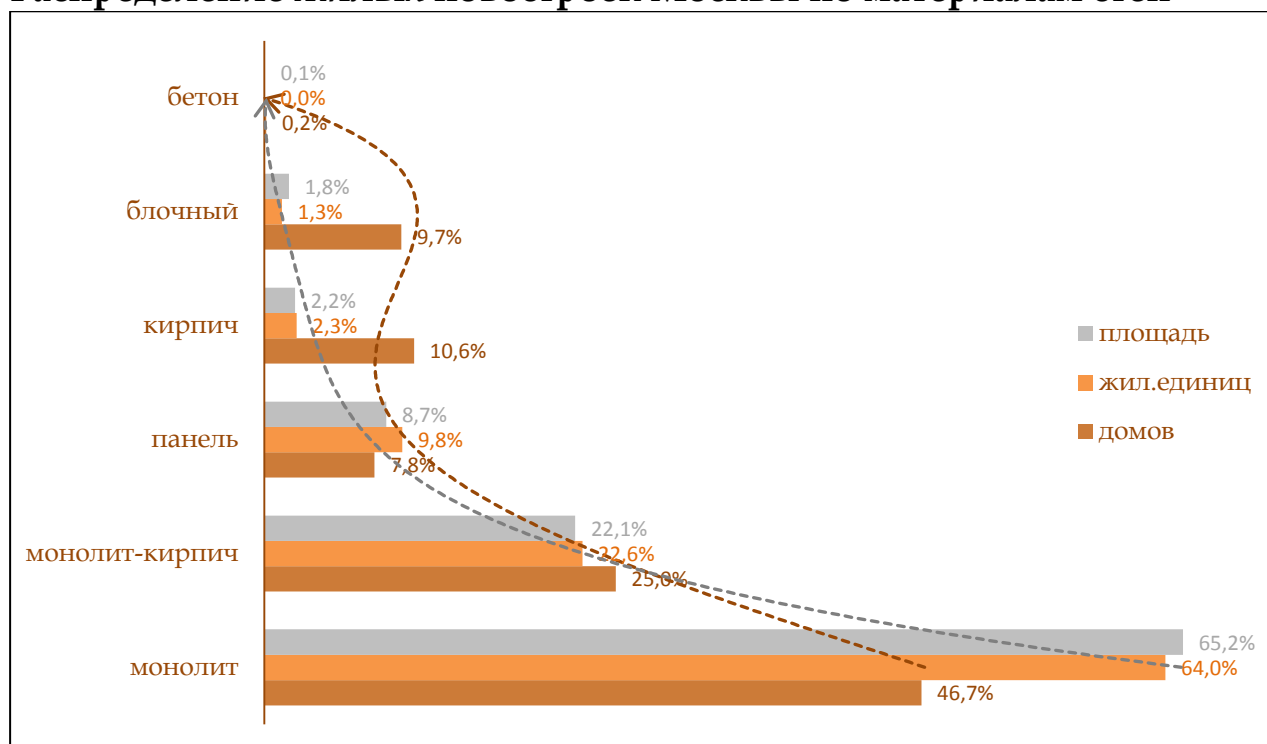
Анализ проектных деклараций показывает следующую структуру строящихся застройщиками домов в разрезе материалов стен (таблица 8, гистограмма 5).

Таблица 8

Материал стен	Строящихся домов		Жилых единиц		Совокупная S жилых единиц	
	ед.	%	ед.	%	м <sup>2</sup>	%
1 монолит	347	46,7%	114 726	64,0%	7 099 158	65,2%
2 монолит-кирпич	170	25,0%	40 509	22,6%	2 403 022	22,1%
3 панель	58	7,8%	17 568	9,8%	942 485	8,7%
4 кирпич	100	10,6%	4 136	2,3%	238 832	2,2%
5 блочный	123	9,7%	2 266	1,3%	190 677	1,8%
6 бетон	1	0,2%	67	0,0%	6 790	0,1%
<b>Общий итог</b>	<b>799</b>	<b>100,0%</b>	<b>179 272</b>	<b>100,0%</b>	<b>10 880 964</b>	<b>100,0%</b>

Гистограмма 5

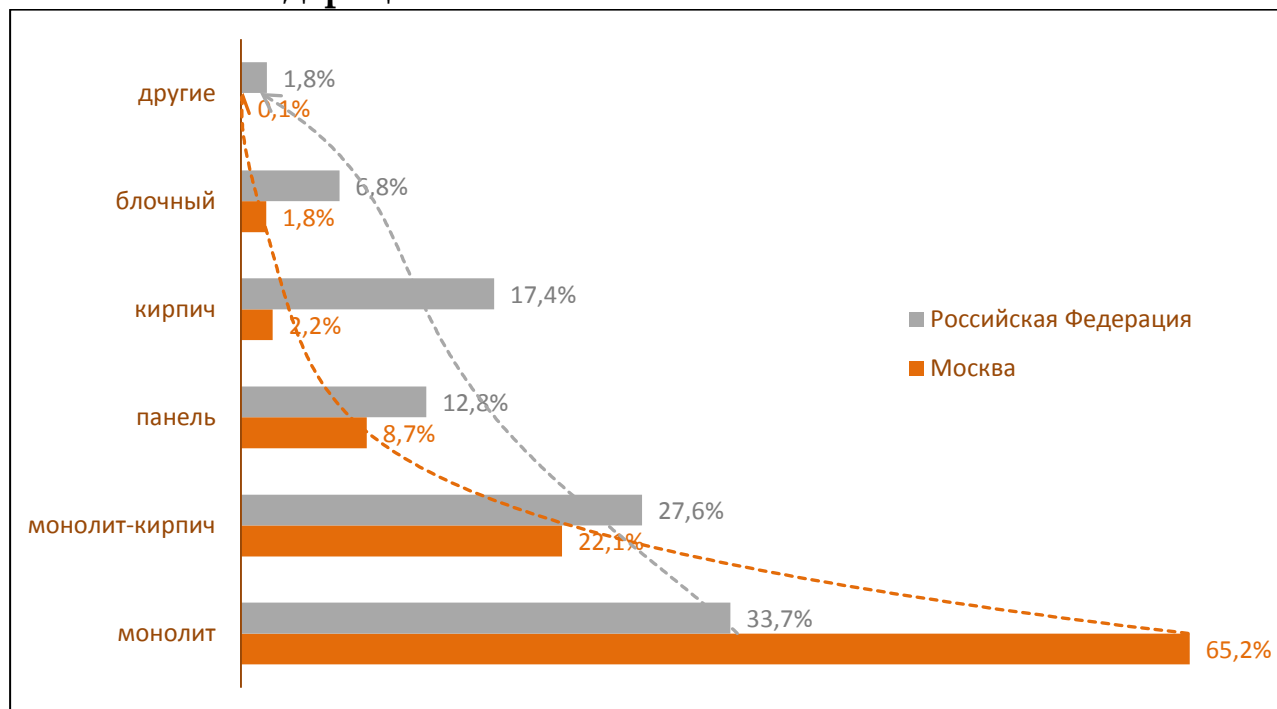
### Распределение жилых новостроек Москвы по материалам стен



Наиболее распространенным материалом стен строящихся домов в Москве является монолит. Из него возводится 65,2% от всей площади жилищного строительства. В целом по Российской Федерации доля монолитного домостроения в пересчете на площадь жилых единиц в строящихся домах существенно меньше – 33,5% (гистограмма 6).

Гистограмма 6

Распределение жилых новостроек по видам материалов стен по Российской Федерации и по Москве



## 7. ТОП застройщиков Москвы по объемам строительства

По объемам текущего жилищного строительства на октябрь 2016г. ТОП застройщиков Москвы представлен в таблице 9.

Таблица 9

Застройщик		Строящихся домов		Жилых единиц		Совокупная S жилых единиц	
		ед.	%	ед.	%	м <sup>2</sup>	%
1	ГК ПИК	32	6,1%	12 881	7,2%	741 888	6,8%
2	ГК АБСОЛЮТ	45	2,6%	11 925	6,7%	675 573	6,2%
3	ДОНСТРОЙ	19	2,7%	7 440	4,2%	561 267	5,2%
4	ГК Мортон	19	2,8%	9 898	5,5%	483 678	4,4%
5	ГК Эталон	24	3,9%	7 475	4,2%	438 452	4,0%
6	Capital Group	13	2,7%	6 781	3,8%	364 856	3,4%
7	MR Group	19	3,1%	6 417	3,6%	354 772	3,3%
8	ГК МонАрх	23	3,6%	4 521	2,5%	348 305	3,2%
9	Группа ЛСР	9	1,4%	4 816	2,7%	342 914	3,2%
10	Московский комбинат хлебопродуктов	14	0,9%	5 052	2,8%	300 450	2,8%
11	A101 ДЕВЕЛОПМЕНТ	16	2,7%	4 753	2,7%	261 161	2,4%

12	ГК ИНТЕКО	19	1,6%	4 857	2,7%	242 476	2,2%
13	ГК МИЦ	24	1,9%	3 947	2,2%	235 356	2,2%
14	COALCO	4	0,7%	3 317	1,9%	231 864	2,1%
15	PSN Group	11	1,9%	4 042	2,3%	227 899	2,1%
16	ГАЛС-Девелопмент	9	1,5%	2 437	1,4%	215 904	2,0%
17	Авеста-Строй	11	1,6%	3 616	2,0%	204 890	1,9%
18	ГК Небоскреб ГБ	103	5,6%	2 807	1,6%	201 352	1,9%
19	Компания Базисные Инвестиции	69	4,7%	4 605	2,6%	198 814	1,8%
20	Холдинг Sezar Group	6	0,5%	3 676	2,1%	195 942	1,8%
21	Группа Самолет- Девелопмент	19	3,1%	4 214	2,4%	184 531	1,7%
22	Компания Midland Development	7	0,5%	2 081	1,2%	155 658	1,4%
23	Концерн КРОСТ	8	1,4%	3 358	1,9%	150 695	1,4%
24	ГК Пионер	8	0,9%	2 380	1,3%	143 406	1,3%
25	ГК ГРАС	5	0,7%	1 527	0,9%	140 190	1,3%
26	РГ-Девелопмент	8	1,6%	2 079	1,2%	139 182	1,3%
27	Renaissance Development	1	0,2%	1 201	0,7%	115 308	1,1%
28	Группа ИФД КапиталЪ	2	0,2%	1 776	1,0%	112 667	1,0%
29	Компания Шатер Девелопмент	2	0,2%	1 442	0,8%	108 215	1,0%
30	Речников Инвест	6	0,8%	1 566	0,9%	93 533	0,9%
31	Корпорация Баркли	9	1,3%	1 997	1,1%	93 403	0,9%
32	Волей Гранд	1	0,2%	1 642	0,9%	92 285	0,8%
33	ИРТ Group	8	0,4%	951	0,5%	89 600	0,8%
34	ГК NBM	3	0,5%	1 332	0,7%	89 533	0,8%
35	Лидер Групп	3	0,4%	1 357	0,8%	87 344	0,8%
36	ИДК Град	3	0,5%	1 668	0,9%	86 624	0,8%
37	ГК Домостроитель	4	0,8%	1 744	1,0%	84 978	0,8%
38	Д-Инвест	5	1,1%	1 767	1,0%	84 427	0,8%
39	ГК ИНГРАД	5	1,0%	1 351	0,8%	83 189	0,8%
40	МД Групп	5	0,6%	1 596	0,9%	82 117	0,8%
41	УК Динамо	6	0,9%	1 059	0,6%	80 339	0,7%
42	ГК Новые Кварталы	7	1,1%	1 216	0,7%	77 895	0,7%
43	ГК ТЭН	1	0,2%	1 426	0,8%	76 403	0,7%
44	ФСК Лидер	3	0,6%	1 118	0,6%	72 977	0,7%
45	ГК GranelleGroup	2	0,5%	2 085	1,2%	66 449	0,6%
46	ТЕКТА GROUP	1	0,2%	1 092	0,6%	66 039	0,6%
47	MOS CITY GROUP	4	0,4%	539	0,3%	61 414	0,6%
48	Объединенная Строительная Компания	1	0,1%	538	0,3%	58 836	0,5%
49	ГК Высота	1	0,1%	729	0,4%	57 500	0,5%
50	ДК Лидер-Инвест	9	1,5%	788	0,4%	56 954	0,5%
51	ГК КОРТРОС	3	0,3%	847	0,5%	53 689	0,5%
52	ВекторСтройФинанс	4	0,9%	872	0,5%	51 647	0,5%
53	AFI Development	3	0,5%	546	0,3%	50 640	0,5%
54	Central Properties	4	0,8%	900	0,5%	48 478	0,4%
55	ФЦСР	1	0,2%	379	0,2%	45 505	0,4%
56	ALVEK	3	0,5%	818	0,5%	44 352	0,4%
57	СтройБизнесПлюс	22	3,4%	320	0,2%	43 569	0,4%

58	Атлантик	1	0,2%	670	0,4%	41 094	0,4%
59	Академия ФСБ РФ	2	0,3%	618	0,3%	39 694	0,4%
60	РЕМСТРОЙТРЕСТ	2	0,1%	394	0,2%	36 600	0,3%
61	ГК Снегири	14	2,5%	196	0,1%	36 541	0,3%
62	КЕРАМО	26	4,0%	242	0,1%	34 804	0,3%
63	Ведис Групп	3	0,2%	431	0,2%	33 832	0,3%
64	Желдорипотека	3	0,4%	500	0,3%	33 384	0,3%
65	Инвестиционные перспективы	5	0,8%	700	0,4%	31 735	0,3%
66	ГК Мангазея	2	0,4%	481	0,3%	30 166	0,3%
67	ГК Пересвет-Инвест	1	0,0%	244	0,1%	28 000	0,3%
68	Предприятие МС	2	0,4%	468	0,3%	27 502	0,3%
69	Моспромстрой	1	0,1%	339	0,2%	26 874	0,2%
70	ГК ГлавСтрой Девелопмент	1	0,1%	352	0,2%	25 185	0,2%
71	Жилой Комплекс На Ивановской	1	0,2%	304	0,2%	24 770	0,2%
72	Интерфлора	2	0,2%	407	0,2%	24 672	0,2%
73	Нарастрой-М	1	0,2%	370	0,2%	23 818	0,2%
74	Sminex	2	0,4%	219	0,1%	23 399	0,2%
75	ГК Центрстрой	1	0,2%	210	0,1%	21 091	0,2%
76	ГК СТД-Групп	2	0,2%	294	0,2%	20 922	0,2%
77	Ройс-Руд	1	0,2%	304	0,2%	19 447	0,2%
78	СИФ Русский Монолит	1	0,2%	141	0,1%	18 098	0,2%
79	ГК Горизонт Девелопмент	1	0,1%	352	0,2%	17 490	0,2%
80	Автоевросервис-М	2	0,5%	374	0,2%	15 446	0,1%
81	Деловой двор	6	0,9%	258	0,1%	14 291	0,1%
82	ДЕСНА-ЛЭНД	2	0,4%	287	0,2%	14 180	0,1%
83	ГК КомСтрин	1	0,2%	516	0,3%	11 893	0,1%
84	Storm Properties	1	0,2%	124	0,1%	10 524	0,1%
85	МПФК Укрросметалл	1	0,2%	209	0,1%	10 523	0,1%
86	Дубровка	1	0,2%	93	0,1%	9 642	0,1%
87	ГК АфинаСтрой	2	0,4%	172	0,1%	9 371	0,1%
88	Ринго-Трейд	1	0,2%	135	0,1%	9 142	0,1%
89	Софьино-70	3	0,6%	156	0,1%	8 438	0,1%
90	Институт экономики ЖКХ	1	0,2%	50	0,0%	8 007	0,1%
91	ГК Апсис Глоб	3	0,6%	94	0,1%	7 921	0,1%
92	СК СК-207	1	0,2%	47	0,0%	7 575	0,1%
93	ГСК Лаврский	1	0,2%	121	0,1%	7 469	0,1%
94	ГК Афина	1	0,1%	97	0,1%	6 932	0,1%
95	Вересаева Плюс	1	0,2%	68	0,0%	6 672	0,1%
96	Vesper	2	0,4%	25	0,0%	6 656	0,1%
97	ГК ВОСТОК ДЕВЕЛОПМЕНТ	1	0,2%	101	0,1%	6 580	0,1%
98	КОМПАС ДЕВЕЛОПМЕНТ	8	0,1%	57	0,0%	6 402	0,1%
99	ГК MODO GROUP	1	0,2%	112	0,1%	5 735	0,1%
100	ИЗУМРУДНАЯ	1	0,2%	95	0,1%	5 004	0,0%
101	Стимул	1	0,2%	144	0,1%	4 989	0,0%

102	Летчика Бабушкина	1	0,2%	73	0,0%	4 712	0,0%
103	Деревня Простоквашино	3	0,2%	30	0,0%	2 526	0,0%
104	Аквилон-Эстейт	1	0,2%	22	0,0%	2 401	0,0%
105	ИК Приоритет	1	0,2%	12	0,0%	1 431	0,0%
<b>Общий итог</b>		<b>799</b>	<b>100,0%</b>	<b>179 272</b>	<b>100,0%</b>	<b>10 880 964</b>	<b>100,0%</b>

### 8. Жилые комплексы, строящиеся застройщиками в Москве

В Москве возводится 192 жилых комплексов. Ранжирование жилых комплексов, строящихся в Москве, по совокупной площади жилых единиц, представлено в приложении 2.

Самым крупным по объемам текущего строительства является жилой комплекс «Переделкино Ближнее», расположенный в деревне Рассказовка Внуковского поселения Новомосковского административного округа Москвы. В этом жилом комплексе застройщик ГК АБСОЛЮТ возводит 27 домов, включающих 7 896 квартир, совокупной площадью 447 924 м<sup>2</sup>.

### 9. Средняя площадь жилых единиц, строящихся застройщиками в Москве

В Москве средняя площадь строящейся жилой единицы составляет 60,7 м<sup>2</sup>. По Российской Федерации этот показатель составляет 50,7 м<sup>2</sup>. Самая маленькая средняя площадь строящихся жилых единиц у застройщика ГК КомСтрин – 23,0 м<sup>2</sup>. Самая большая – у застройщика Vesper – 266,2 м<sup>2</sup> (таблица 10).

Таблица 10

№	Застройщик	Ср. площадь квартиры, м <sup>2</sup>
1	ГК КомСтрин	23,0
2	ГК GranelleGroup	31,9
3	Стимул	34,6
4	Автосервис-М	41,3
5	Компания Базисные Инвестиции	43,2
6	Группа Самолет-Девелопмент	43,8
7	Концерн КРОСТ	44,9
8	Инвестиционные перспективы	45,3
9	Корпорация Баркли	46,8
10	Д-Инвест	47,8
11	ГК Домостроитель	48,7
12	ГК Мортон	48,9
13	ДЕСНА-ЛЭНД	49,4
14	ГК Горизонт Девелопмент	49,7
15	ГК ИНТЕКО	49,9
16	МП Укрросметалл	50,3
17	ГК MODO GROUP	51,2
18	МД Групп	51,5
19	ИДК Град	51,9
20	ИЗУМРУДНАЯ	52,7

21	Холдинг Sezar Group	53,3
22	ГК ТЭН	53,6
23	Capital Group	53,8
24	Central Properties	53,9
25	Софьино-70	54,1
26	ALVEK	54,2
27	ГК АфинаСтрой	54,5
28	A101 ДЕВЕЛОПМЕНТ	54,9
29	MR Group	55,3
30	Деловой двор	55,4
31	Волей Гранд	56,2
32	PSN Group	56,4
33	ГК АБСОЛЮТ	56,7
34	Авеста-Строй	56,7
35	ГК ПИК	57,6
36	ГК Эталон	58,7
37	Предприятие МС	58,8
38	ВекторСтройФинанс	59,2
39	Московский комбинат хлебопродуктов	59,5
40	ГК МИЦ	59,6
41	Речников Инвест	59,7
42	ГК Пионер	60,3
43	ТЕКТА GROUP	60,5
44	Интерфлора	60,6
45	Атлантик	61,3
46	ГК ИНГРАД	61,6
47	ГСК Лаврский	61,7
48	ГК Мангазея	62,7
49	ГК КОРПРОС	63,4
50	Группа ИФД КапиталЪ	63,4
51	Ройс-Руд	64,0
52	ГК Новые Кварталы	64,1
53	Академия ФСБ РФ	64,2
54	Лидер Групп	64,4
55	Нарастрой-М	64,4
56	Летчика Бабушкина	64,5
57	ГК ВОСТОК ДЕВЕЛОПМЕНТ	65,1
58	ФСК Лидер	65,3
59	Желдорипотека	66,8
60	РГ-Девелопмент	66,9
61	ГК NBM	67,2
62	Ринго-Трейд	67,7
63	SOALCO	69,9
64	ГК СТД-Групп	71,2
65	Группа ЛСР	71,2
66	ГК Афина	71,5
67	ГК ГлавСтрой Девелопмент	71,5
68	ГК Небоскреб ГБ	71,7
69	ДК Лидер-Инвест	72,3
70	Компания Midland Development	74,8
71	Компания Шатер Девелопмент	75,0

72	ДОНСТРОЙ	75,4
73	УК Динамо	75,9
74	ГК МонАрх	77,0
75	Ведис Групп	78,5
76	ГК Высота	78,9
77	Моспромстрой	79,3
78	Жилой Комплекс На Ивановской	81,5
79	Деревня Простоквашино	84,2
80	ГК Апсис Глоб	84,3
81	Storm Properties	84,9
82	ГАЛС-Девелопмент	88,6
83	ГК ГРАС	91,8
84	AFI Development	92,7
85	РЕМСТРОЙТРЕСТ	92,9
86	ИРТ Group	94,2
87	Renaissance Development	96,0
88	Вересаева Плюс	98,1
89	ГК Центрстрой	100,4
90	Дубровка	103,7
91	Sminex	106,8
92	Аквилон-Эстейт	109,1
93	Объединенная Строительная Компания	109,4
94	КОМПАС ДЕВЕЛОПМЕНТ	112,3
95	MOS CITY GROUP	113,9
96	ГК Пересвет-Инвест	114,8
97	ИК Приоритет	119,3
98	ФЦСР	120,1
99	СИХ Русский Монолит	128,4
100	СтройБизнесПлюс	136,2
101	КЕРАМО	143,8
102	Институт экономики ЖКХ	160,1
103	СК СК-207	161,2
104	ГК Снегири	186,4
105	Vesper	266,2

Ранжирование жилых комплексов, строящихся в Москве, по средней площади жилых единиц представлено в приложении 3. Наименьшая средняя площадь жилых единиц в ЖК Клеверлэнд – 23,0 м<sup>2</sup>, застройщик ГК КомСтрин,. Наибольшая – в ЖК Nabokov – 329,5 м<sup>2</sup>, застройщик Vesper.

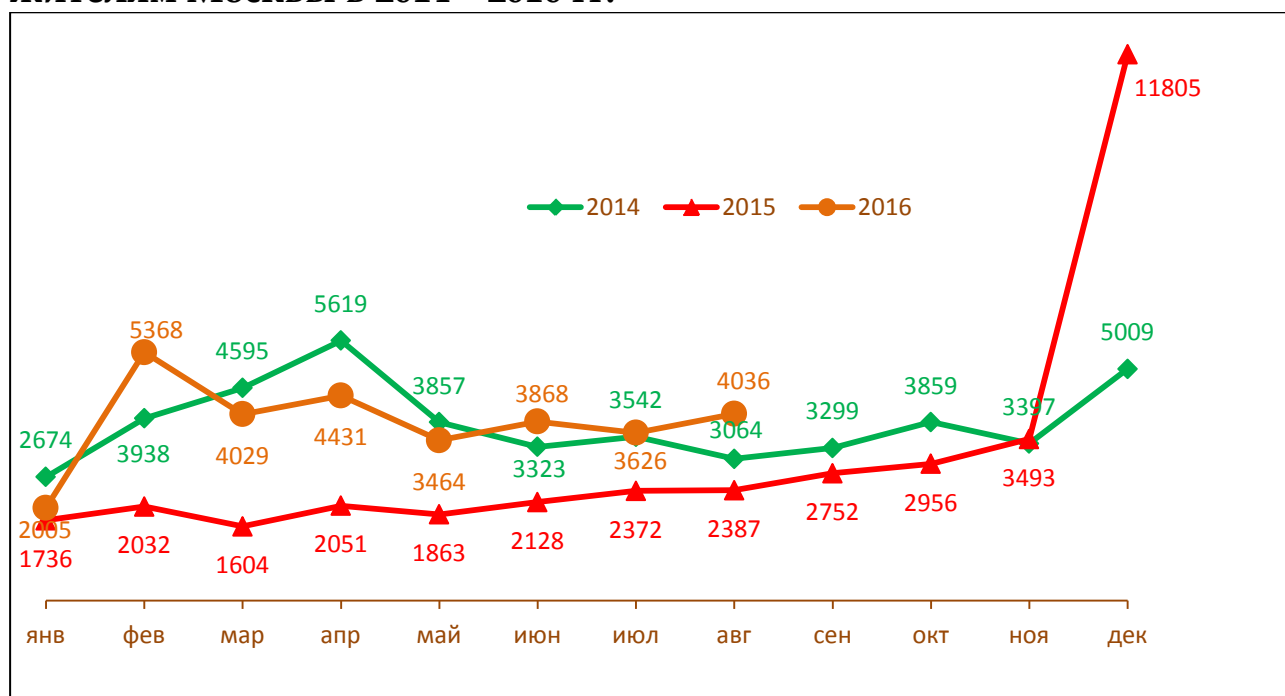


## 10. Ипотечное кредитование (официальная статистика Банка России) для жителей Москвы

### 10.1. Количество ипотечных кредитов, выданных жителям Москвы

По данным Банка России за 8 месяцев 2016г. количество ипотечных жилищных кредитов (ИЖК), выданных жителям Москвы, составило 30 827, что на 0,7% превысило уровень, достигнутый в 2014г. (30 612 ИЖК), и на 90,6% больше аналогичного значения 2015г. (16 173 ИЖК).

График 1  
Динамика ежемесячного изменения количества ИЖК, выданных жителям Москвы в 2014 – 2016 гг.



За 8 месяцев 2016г. количество ИЖК, выданных жителям Москвы под залог договоров участия в долевом строительстве (ДДУ), составило 16 581. Помесячная разбивка количества ИЖК, выданных жителям Москвы за 8 месяцев 2016г. всего и под залог ДДУ, приведена на графике 2.

Доля ИЖК, выданных под залог ДДУ за 8 месяцев 2016г., составила 53,8% от общего количества ИЖК, выданных жителям Москвы за этот же период. Доля ИЖК, выданных жителям Москвы под залог ДДУ, от общего количества ИЖК достигла в 2016г. минимума в апреле - 44,5%, максимума в августе - 81,3% (график 3).

График 2

**Динамика ежемесячного изменения количества ИЖК, выданных жителям Москвы за 8 месяцев 2016г., всего и под залог ДДУ**

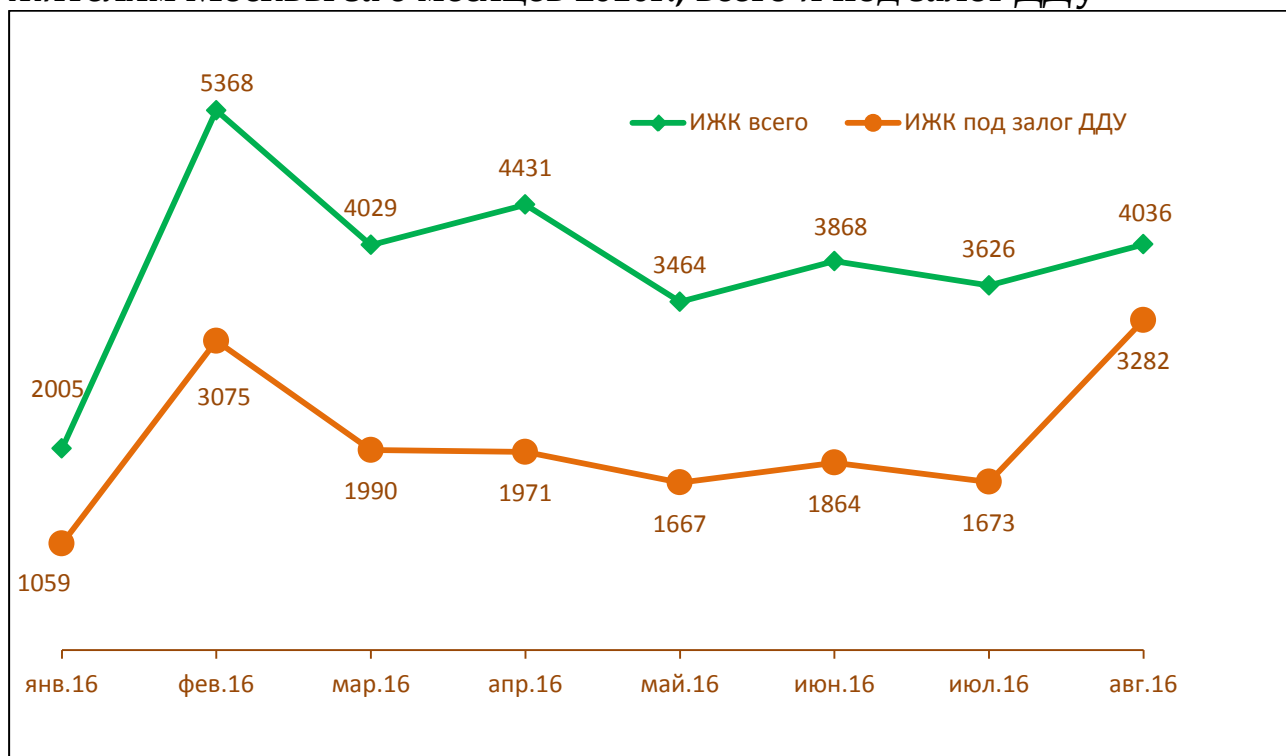
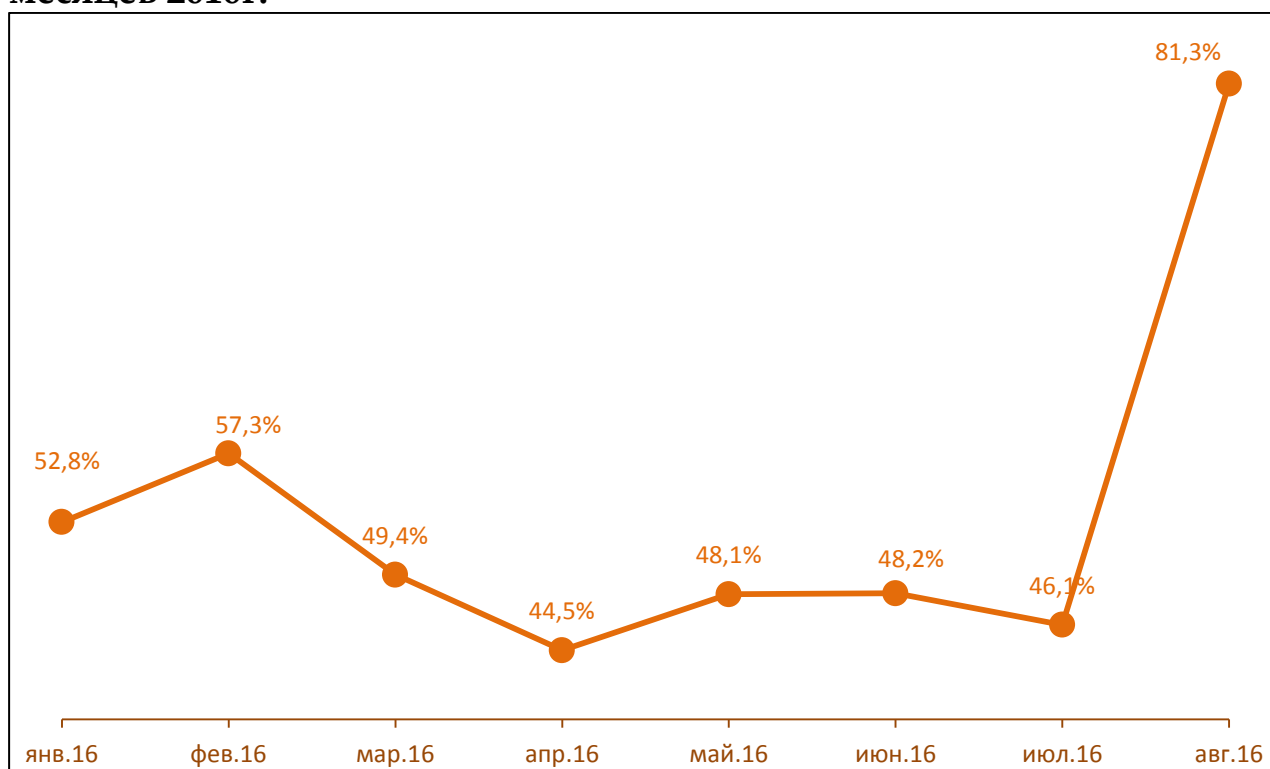


График 3

**Динамика ежемесячного изменения доли количества ИЖК под залог ДДУ в общем объеме ИЖК, выданных жителям Москвы за 8 месяцев 2016г.**



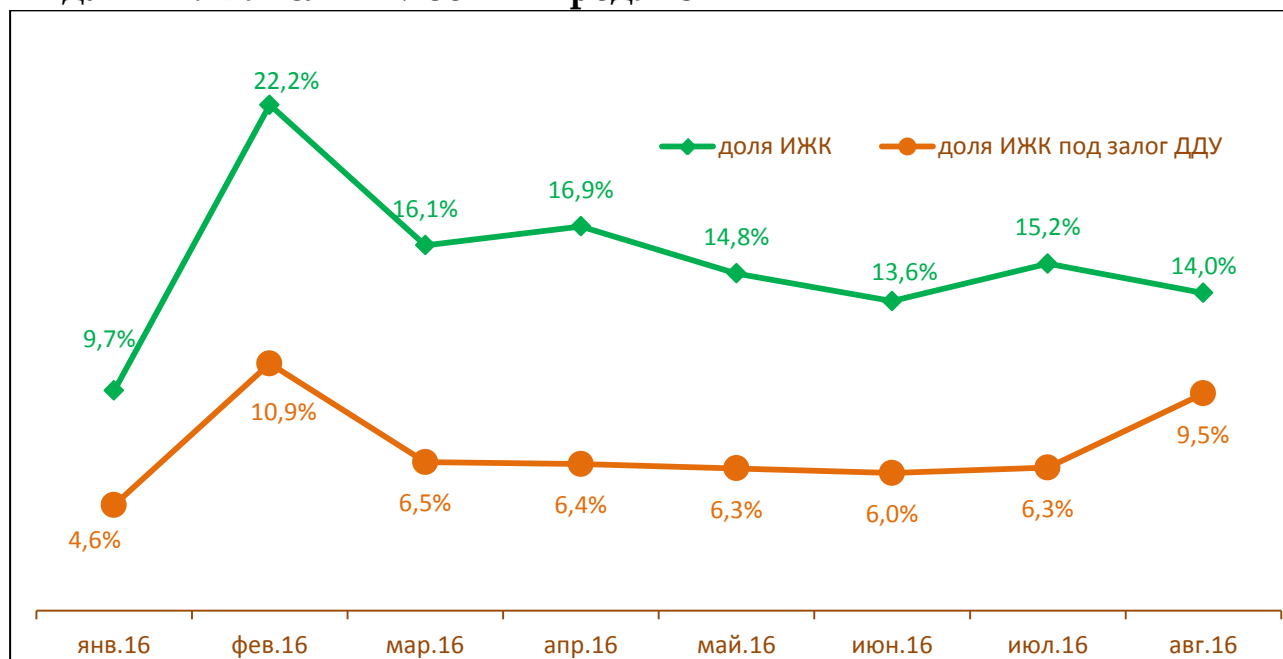
## 10.2. Объем ипотечных жилищных кредитов, выданных жителям Москвы

По данным Банка России за 8 месяцев 2016г. объем ИЖК, выданных жителям Москвы, составил 112 400 млн.р, что на 86,9% больше, чем в 2015г. (60 153 млн.р) и на 0,3% больше, чем в 2014г. (112 056 млн.р). За 8 месяцев 2016г. объем ИЖК, выданных жителям Москвы под залог ДДУ, составил 52 265 млн.р. (46,5% от общего объема ИЖК, выданных жителям Москвы).

В общем объеме кредитов, выданных за 8 месяцев 2016г. жителям Москвы (728 324 млн.р.), доля ИЖК составила 15,4%, а доля ИЖК, выданных под залог ДДУ, составила 7,2%.

График 4

Динамика ежемесячного изменения доли ИЖК, выданных жителям Москвы за 8 месяцев 2016г., всего и под залог ДДУ в общем объеме выданных жителям Москвы кредитов



Из графика 4 видно, что в августе произошел рост доли ИЖК, выданных под залог ДДУ, в общем объеме выданных кредитов жителям Москвы.

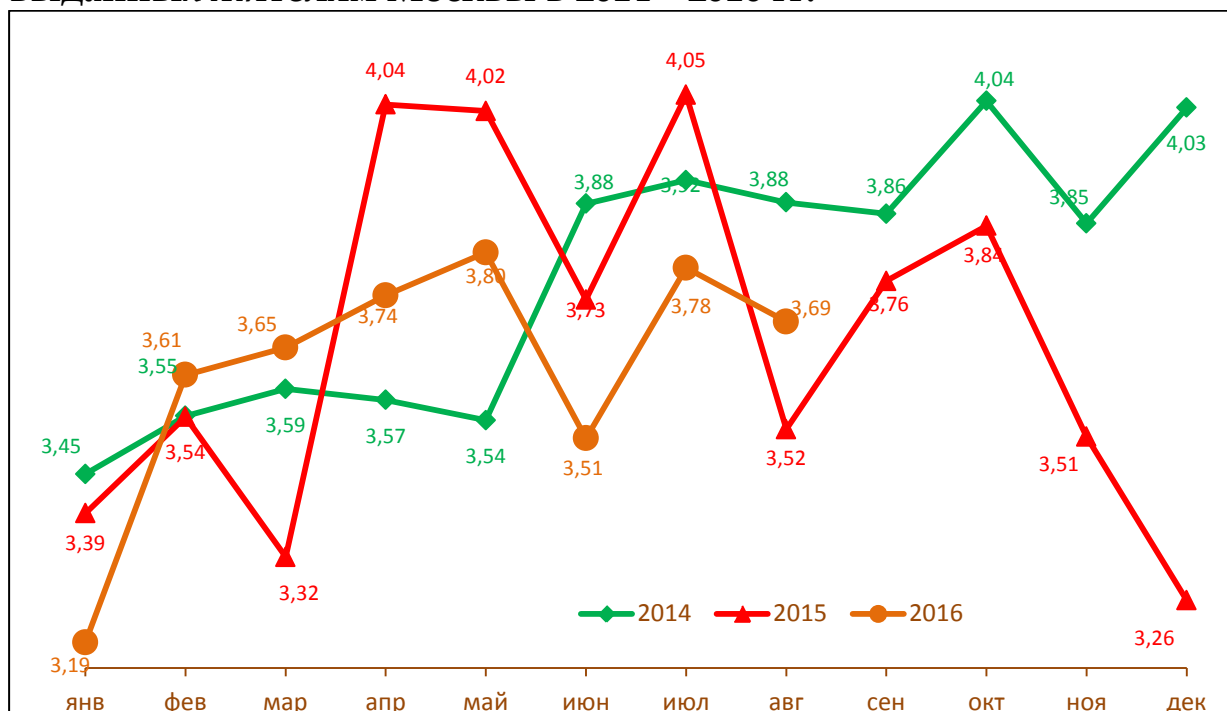
## 10.3. Средний размер ипотечных жилищных кредитов, выданных жителям Москвы

По данным Банка России за 8 месяцев 2016г. средний размер ИЖК, выданных жителям Москвы, накопленным итогом составил 3,65 млн.р, что меньше соответствующих значений на тот же период 2015г. (3,72 млн.р) и 2014г. (3,66 млн.р).

Помесячная разбивка средних размеров ИЖК, выданных жителям Москвы в 2014 – 2016 гг., приведена на графике 5.

График 5

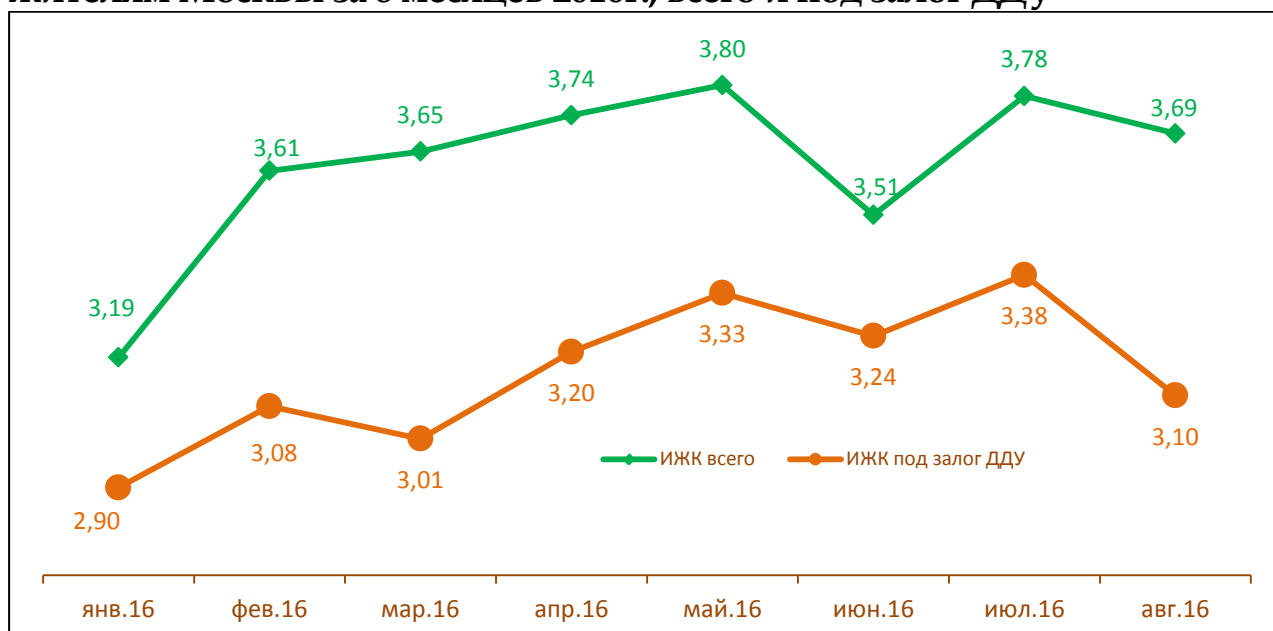
Динамика ежемесячного изменения среднего размера ИЖК, выданных жителям Москвы в 2014 – 2016 гг.



По данным Банка России за 8 месяцев 2016г. средний размер ИЖК, выданных под залог ДДУ, накопленным итогом составил 3,15 млн.р, что на 13,7% меньше среднего размера ИЖК, выданных жителям Москвы. Помесячная разбивка средних размеров ИЖК, выданных жителям Москвы за 8 месяцев 2016г., всего и под залог ДДУ приведена на графике 6.

График 6

Динамика ежемесячного изменения среднего размера ИЖК, выданных жителям Москвы за 8 месяцев 2016г., всего и под залог ДДУ



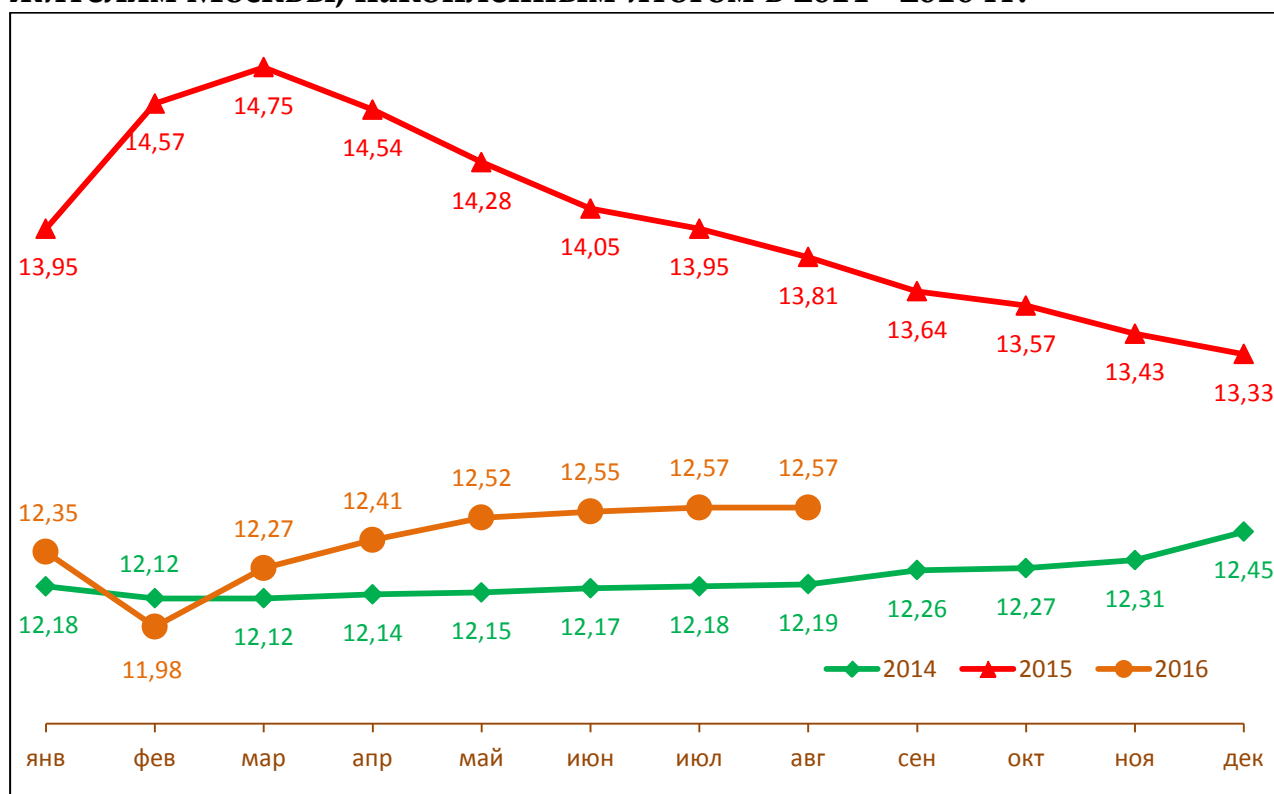
#### 10.4. Средневзвешенная ставка ипотечных жилищных кредитов, выданных жителям Москвы

По данным Банка России за 8 месяцев 2016г. средневзвешенная ставка ИЖК, выданных жителям Москвы, накопленным итогом составила 12,57%, что меньше соответствующего значения на тот же период 2015г. (13,81%) и больше, чем на тот же период 2014г. (12,19%).

Помесячная динамика изменения средневзвешенной ставки ИЖК, выданных жителям Москвы, накопленным итогом в 2014 - 2016 гг. представлена на графике 7.

График 7

Динамика изменения средневзвешенной ставки ИЖК, выданных жителям Москвы, накопленным итогом в 2014 - 2016 гг.

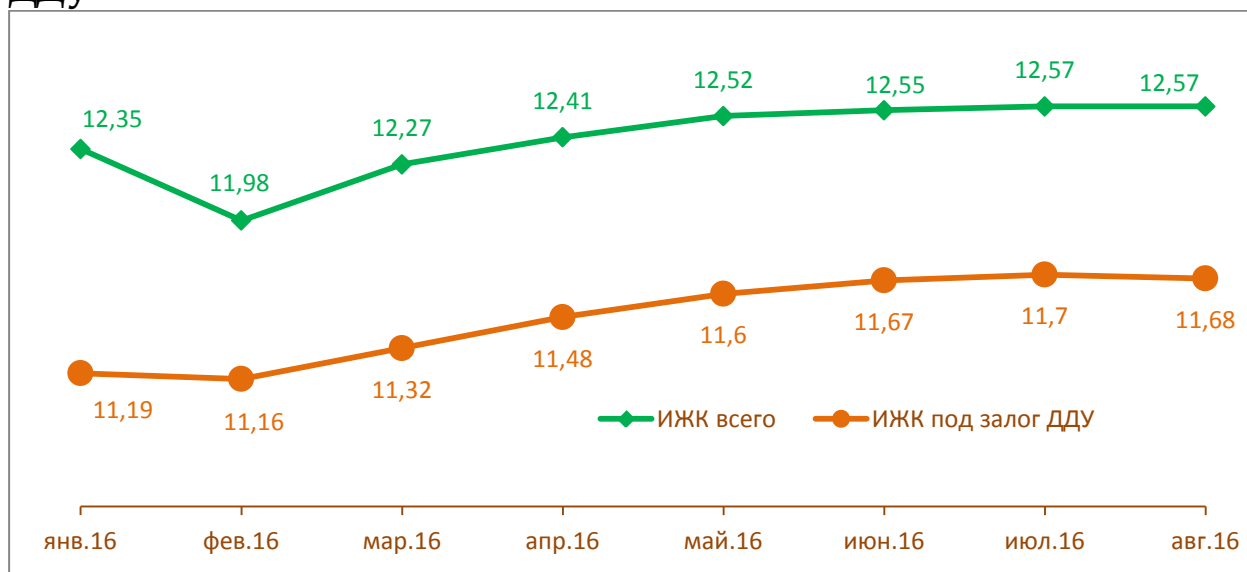


По данным Банка России за 8 месяцев 2016г. средневзвешенная ставка ИЖК, выданным под залог ДДУ жителям Москвы, накопленным итогом составила 11,68%, что на 0,89% меньше среднего размера ставки по всем ИЖК (12,57%).

Динамика изменения накопленным итогом средневзвешенной ставки ИЖК, выданных жителям Москвы в 2016г., всего и под залог ДДУ представлена на графике 8.

График 8

Динамика изменения накопленным итогом средневзвешенной ставки ИЖК, выданных жителям Москвы в 2016г., всего и под залог ДДУ

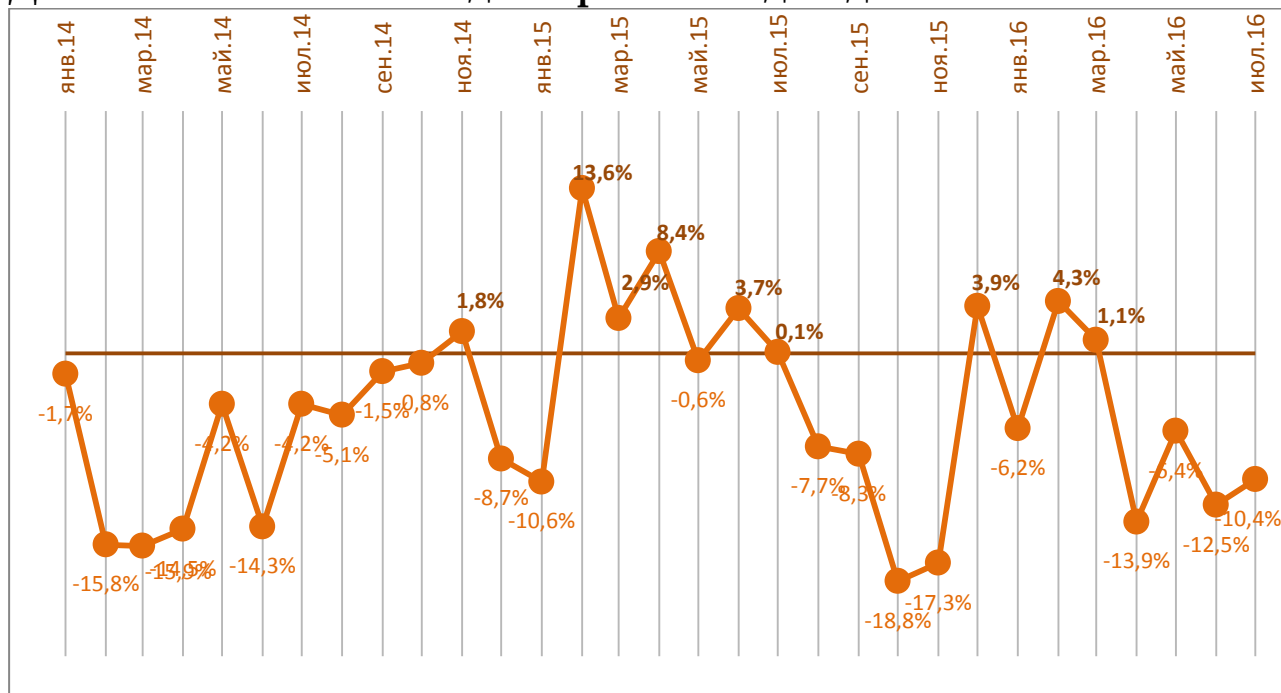


### 11. Реальные доходы жителей Москвы (официальная статистика Росстата)

По данным Росстата за 8 месяцев 2016г. индекс реальных доходов жителей Москвы три месяца находился в положительной зоне, пять месяцев – в отрицательной (график 9). Общее снижение реальных доходов жителей Москвы за 8 месяцев 2016г. по сравнению с аналогичным периодом 2015г. составило 7,6%.

График 9

Динамика изменения индекса реальных доходов жителей Москвы

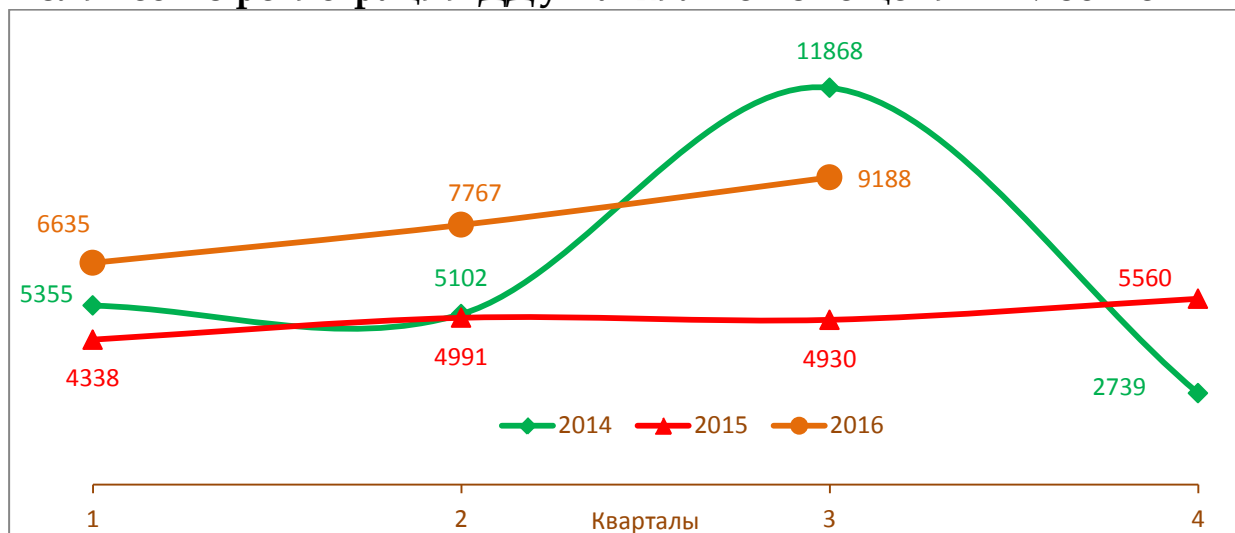


## 12. Государственная регистрация ДДУ в Москве (официальная статистика Росреестра)

По данным Росреестра за 9 месяцев 2016г. в Москве зарегистрировано 23 590 договоров ДДУ жилых помещений, что больше соответствующих значений за тот же период 2015г. (14 259 ДДУ) и 2014г. (22 325 ДДУ) на 65,4% и 5,7% соответственно. Поквартальная динамика изменения количества зарегистрированных договоров ДДУ жилых помещений в Москве в 2014 - 2016 гг. представлена на графике 10.

График 10

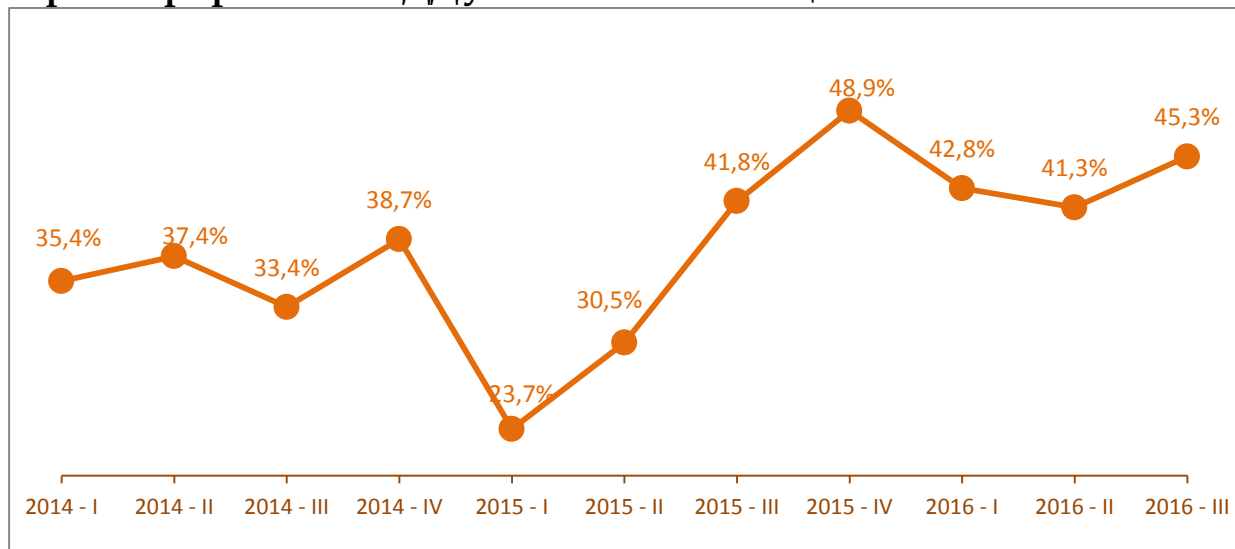
### Количество регистраций ДДУ на жилые помещения в Москве



В период государственного субсидирования ипотеки первичного рынка жилья, начиная с III квартала 2015г. Росреестр фиксирует стабильно высокую (более 40%) долю ДДУ с ипотекой (график 11).

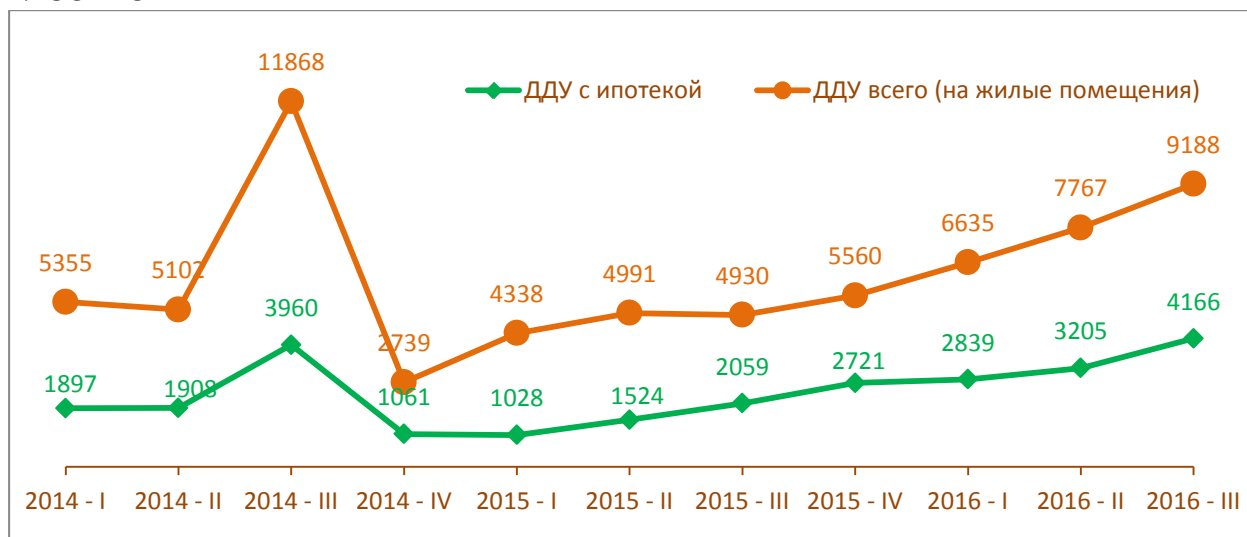
График 11

### Доля договоров с ипотекой в общем количестве зарегистрированных ДДУ на жилые помещения в Москве



Динамика ежемесячного изменения количества зарегистрированных ДДУ на жилые помещения всего и ДДУ с ипотекой представлена на графике 12. Из графика видно, что в III квартале 2016г. поставлен абсолютный рекорд за весь период наблюдения по количеству зарегистрированных в Москве ДДУ с ипотекой.

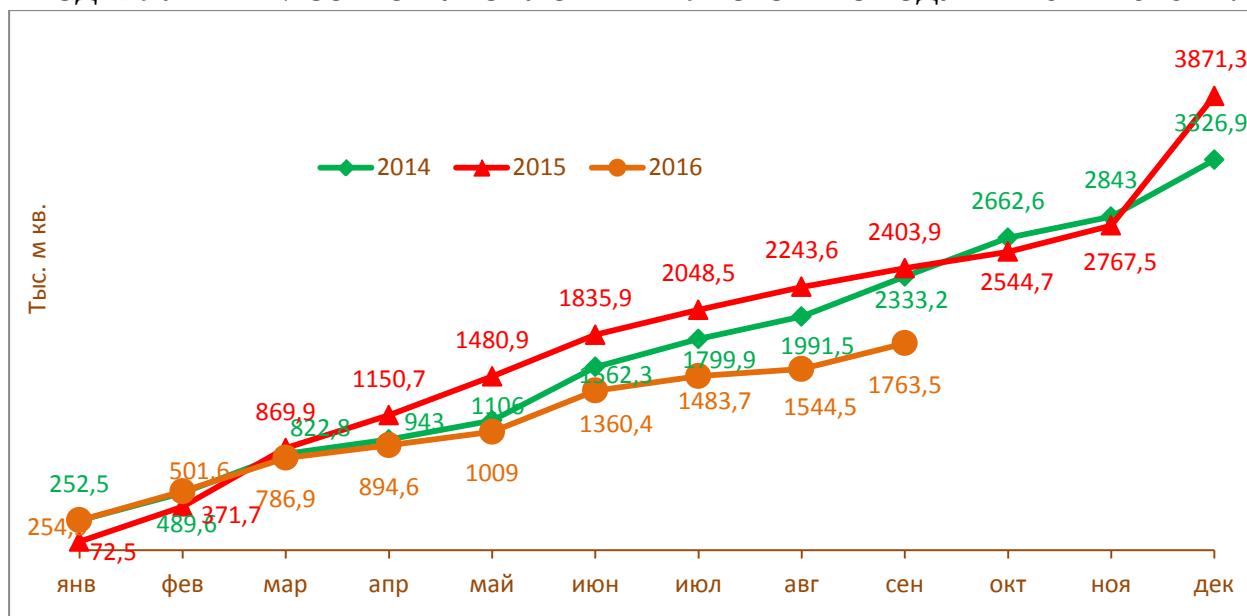
График 12  
Количество ДДУ на жилые помещения всего и ДДУ с ипотекой в Москве



### 13. Ввод жилья в Москве (официальная статистика Росстата)

Отчетность Росстата за 9 месяцев 2016г. по Москве показывает существенное отставание графика ввода жилья в Москве в 2016г. от аналогичных показателей 2014 – 2015 годы (график 13).

График 13  
Ввод жилья в Москве накопленным итогом по годам в 2014-2016 гг.





В Москве фиксируется снижение ввода жилья как населением, так и застройщиками (графики 14 и 15).

График 14

**Ввод жилья населением в Москве накопленным итогом по годам в 2014-2016 гг.**

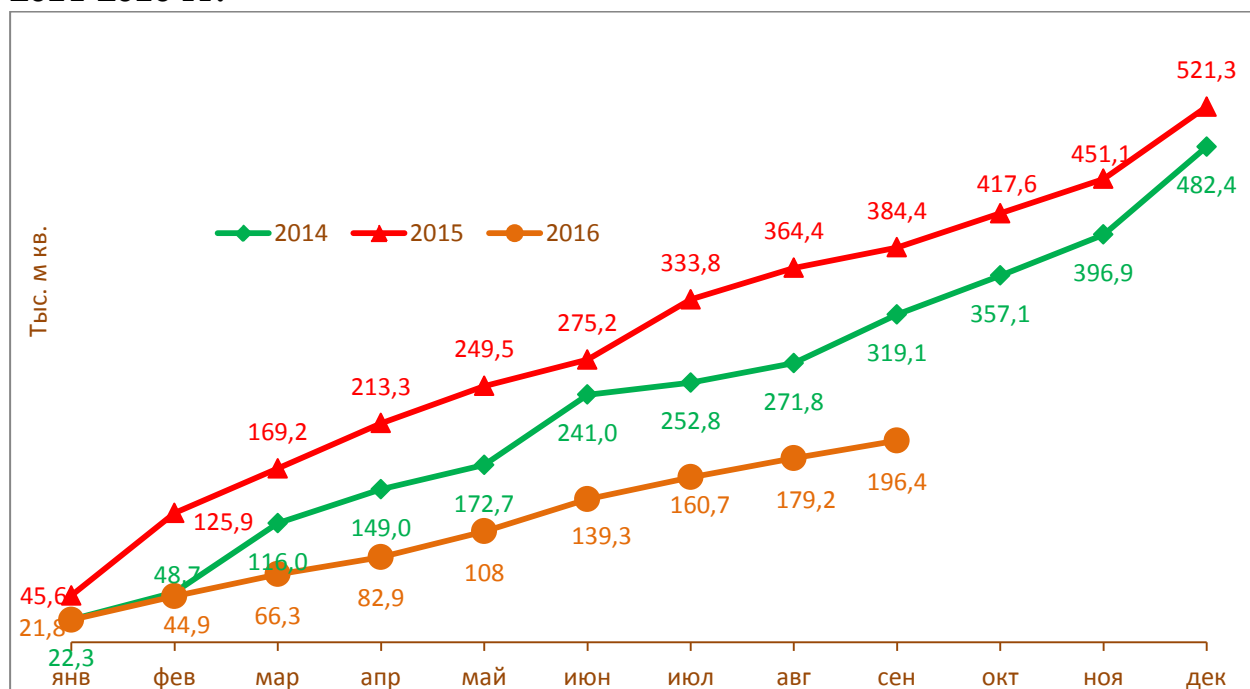
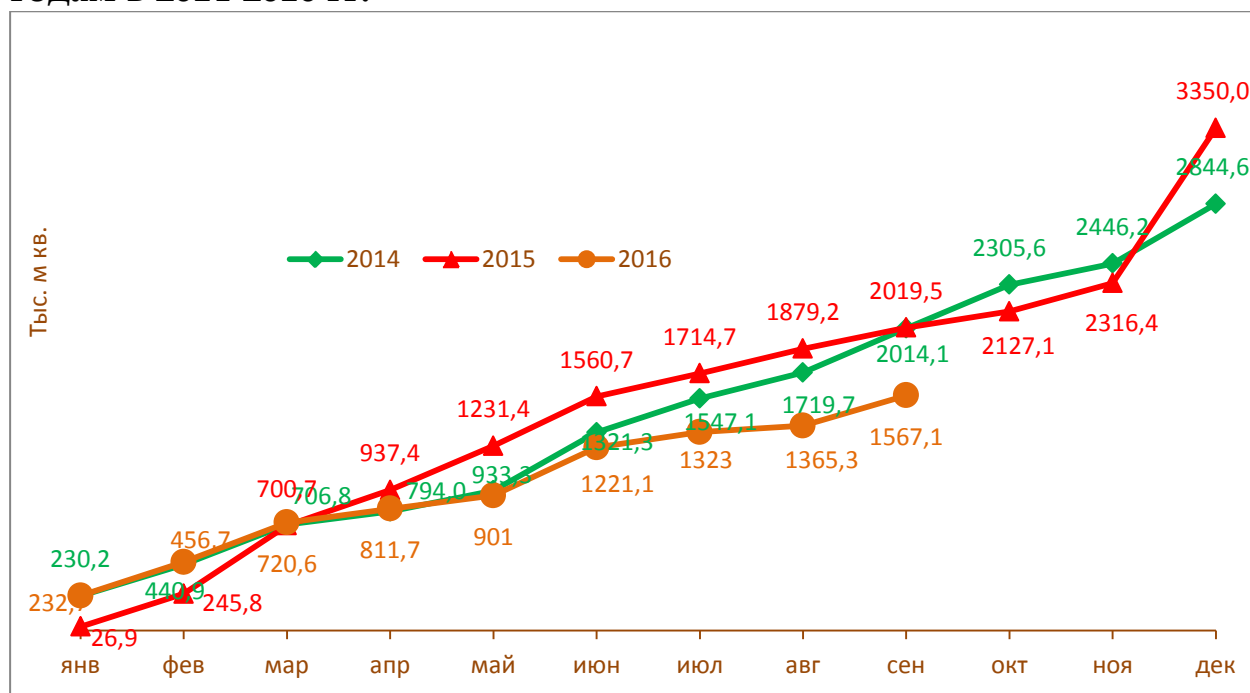


График 15

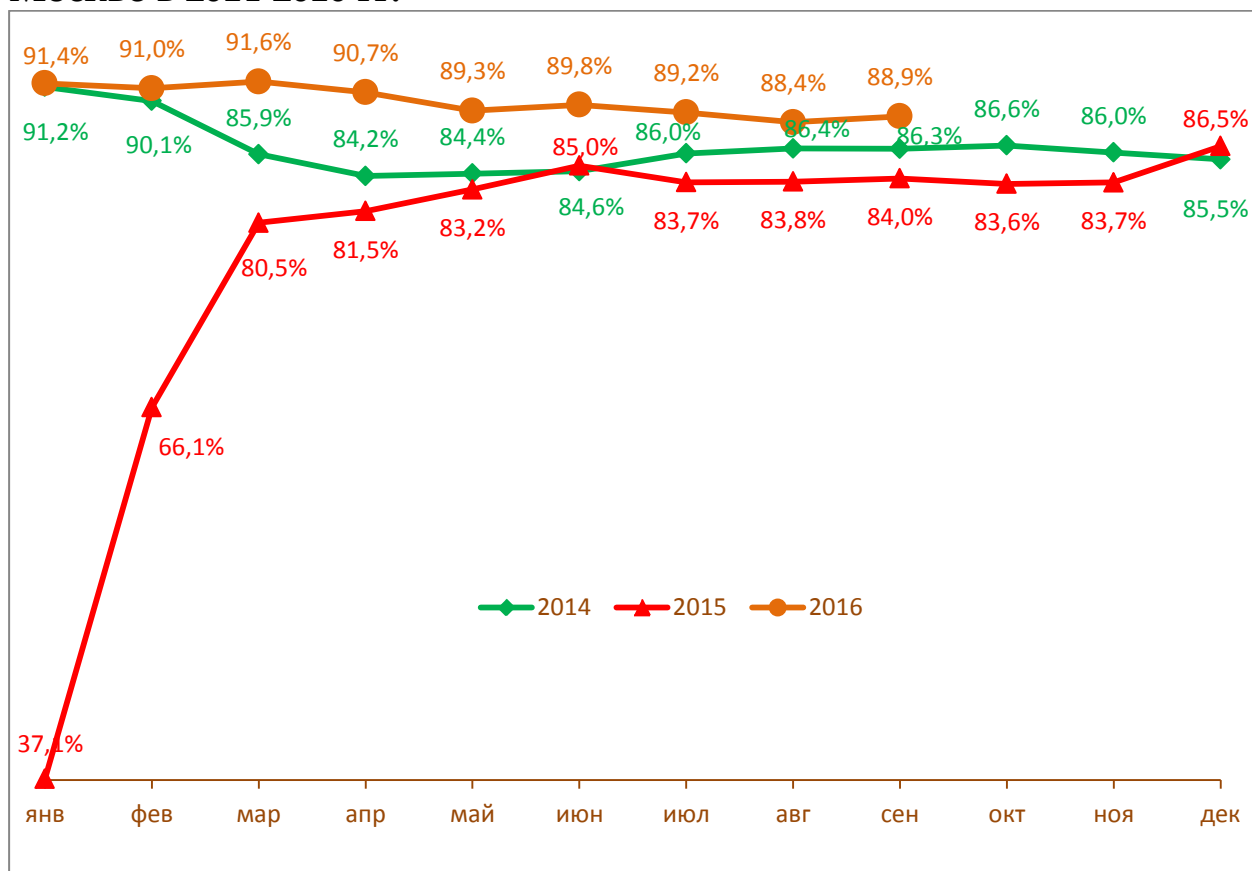
**Ввод жилья застройщиками в Москве накопленным итогом по годам в 2014-2016 гг.**



Доля ввода жилья застройщиками за 9 месяцев 2016г. составила 88,9%, против 84% на этот же период 2015г. и 86,3% на этот же период 2014г.

График 16

Доля ввода жилья застройщиками в общем объеме ввода жилья в Москве в 2014-2016 гг.

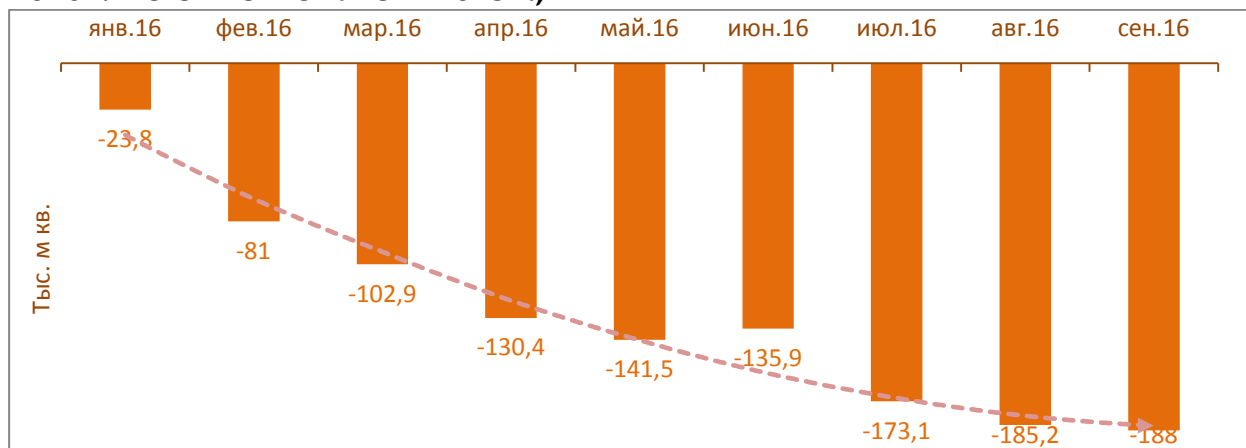


#### 14. Прогноз ввода жилья в Москве в 2016г.

По итогам 9 месяцев 2016г. отставание по вводу жилья населением от аналогичного показателя 2015г. составило 188 тыс.м<sup>2</sup> (гистограмма 7).

Гистограмма 7

Динамика отрицательного прироста ввода жилья населением в 2016г. по отношению к 2015г., м<sup>2</sup>

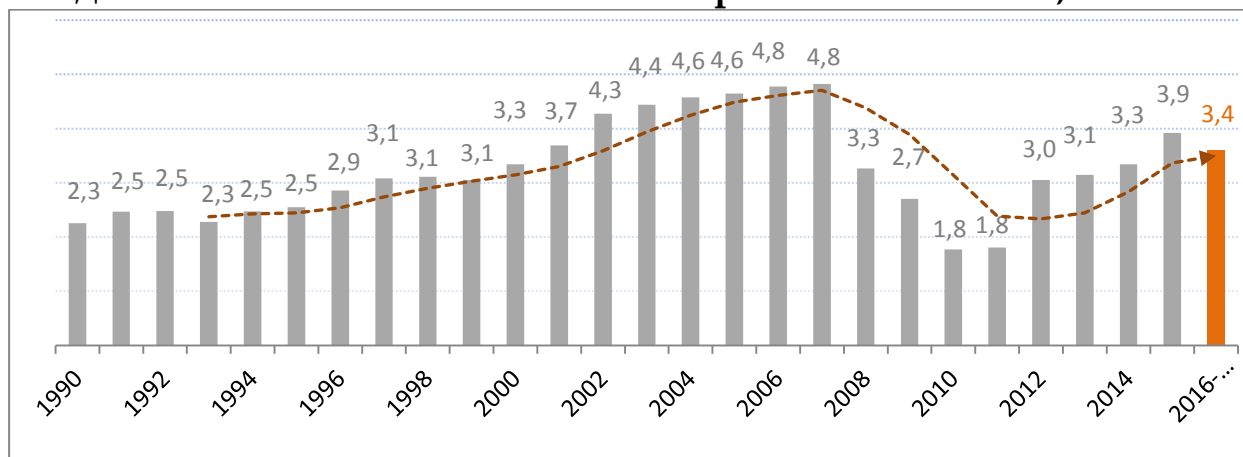


Из гистограммы 7 видно, что при сохранении сложившейся динамики к концу 2016г. отставание по вводу жилья населением в Москве по отношению к 2015г. должно составить около 190 000 м<sup>2</sup>. Это означает, что ввод жилья населением по итогам года можно прогнозировать на уровне 331 000 м<sup>2</sup>.

Как указывалось выше (раздел 4), следует ожидать, что застройщики в последние 3 месяца 2016г. введут в эксплуатацию около 1,5 млн.м<sup>2</sup> жилья<sup>1</sup>. В результате общий объем ввода жилья застройщиками<sup>2</sup> в 2016г. должен составить 3,07 млн.м<sup>2</sup>. Аналогичные показатели 2014 и 2015гг. составили 2,85 и 3,35 млн.м<sup>2</sup> соответственно. Таким образом, общий объем ввода жилья в Москве в 2016г. может составить около 3,4 млн.м<sup>2</sup>.

Гистограмма 8

**Ввод жилья в Москве 1990 – 2015 гг. с прогнозом на 2016 г., млн. м<sup>2</sup>**



<sup>1</sup> В 2014 и 2015 годах за последние 3 месяца (октябрь – декабрь) застройщики ввели в эксплуатацию соответственно 830 440 м<sup>2</sup> и 1 330 500 м<sup>2</sup> жилья

<sup>2</sup> За 9 месяцев 2016 года застройщики ввели 1,57 млн.м<sup>2</sup> жилья

**Приложение 1. Объекты с жилыми единицами, планируемые к вводу в эксплуатацию в Москве в IV квартале 2016 г.**

№	Застройщик	ЖК	Строящихся домов, ед.	Кол-во жилых ед.	Совокупная S жилых ед., м <sup>2</sup>
1	ALVEK	Клубный дом на Пришвина	1	196	9 128
2	Capital Group	Штат 18	1	193	9 739
3	MOS CITY GROUP	SKY HOUSE	4	539	61 414
4	MR Group	Савеловский Сити	1	365	18 627
		Воробьев Дом	1	10	961
5	Vesper	Chekhov	1	10	1 713
6	Академия ФСБ РФ	O7	1	538	35 054
7	ВекторСтройФинанс	Кварталы 21/19	1	192	10 941
8	ГАЛС-Девелопмент	Наследие	1	482	38 226
		Wine House	1	160	19 000
		IQ-квартал	1	210	14 762
9	ГСК Лаврский	CLASICO	1	121	7 469
10	ГК NBM	Терлецкий парк	2	1 323	88 494
11	ГК АБСОЛЮТ	Переделкино Ближнее	11	3 433	200 722
		Первый Московский	10	2 141	126 426
12	ГК Афина	Консент	1	97	6 932
13	ГК Горизонт Девелопмент	Белая Звезда	1	352	17 490
14	ГК Домостроитель	Новые Ватутинки	1	352	16 749
15	ГК ИНТЕКО	Лайнер	2	4 305	163 838
		BALCHUG VIEWPOINT	1	116	13 569
		BALCHUG RESIDENCE	3	60	9 572
16	ГК КОРТРОС	Прима-Парк	2	421	21 449
17	ГК МИЦ	Татьянин парк	8	1 513	96 362
18	ГК МонАрх	Мосфильмовский	1	428	39 312
19	ГК Мортон	мкрн по ул. Овражная	4	1 534	83 197
		мкрн Северный	2	850	43 787
20	ГК Небоскреб ГБ	Ново-Никольское	40	1 925	142 932
21	ГК Новые Кварталы	Легенда	3	614	46 620

		Троицкая Ривьера	2	148	8 071
22	ГК Пересвет-Инвест	Versis	1	244	28 000
23	ГК ПИК	Варшавское шоссе 141	2	616	33 414
24	ГК Снегири	Снегири Эко	14	196	36 541
25	ГК Эталон	Эталон-Сити	2	1 694	97 450
26	Группа Самолет-Девелопмент	Внуково 2016	9	1 781	74 836
27	ДК Лидер-Инвест	Дом на Нагатинской	1	259	15 906
		Дом на Рогожском валу	1	120	8 468
28	ДОНСТРОЙ	Долина Сетунь	1	459	65 165
29	ИЗУМРУДНАЯ	Изумрудная 24	1	95	5 004
30	Интерфлора	Лефорт	2	407	24 672
31	Компания Базисные Инвестиции	Спортивный квартал	15	2 050	82 850
32	КОМПАС ДЕВЕЛОПМЕНТ	Никольское	8	57	6 402
33	Концерн КРОСТ	Невский	2	484	26 466
34	Летчика Бабушкина	Летчика Бабушкина 17	1	73	4 712
35	Лидер Групп	Зелёная Москва-2	1	453	29 304
36	МД Групп	Новое Бутово	2	677	36 228
37	Московский комбинат хлебопродуктов	Царицыно	7	1 485	97 985
		Царицыно-2	2	560	25 112
38	Нарастрой-М	Новое Крекшино	1	370	23 818
39	Предприятие МС	Кварталы 21/19	2	468	27 502
40	Ринго-Трейд	Нагорная 7	1	135	9 142
41	Ройс-Руд	Шишкин лес	1	304	19 447
42	Софьино-70	Ирландский квартал	2	24	1 292
43	СК СК-207	Клубный дом на Котельнической набережной, 21	1	47	7 575
44	СИХ Русский Монолит	Клубный дом на Котельнической	1	141	18 098
45	ФСК Лидер	Дыхание	1	406	36 657
46	Холдинг Sezar Group	Рассказово	4	2 163	114 221
<b>Общий итог</b>			<b>195</b>	<b>38396</b>	<b>2308823</b>

**Приложение 2. Ранжирование жилых комплексов, строящихся в Москве, по совокупной площади жилых единиц**

№	ЖК	Населенный пункт	Застройщик	Строящихся домов, ед.	Кол-во жилых ед.	Совокупная S жилых ед., м <sup>2</sup>
1	Переделкино Ближнее	Рассказовка	ГК АБСОЛЮТ	27	7 896	447 924
2	Сердце столицы	Москва	ДОНСТРОЙ	8	3 652	258 434
3	Первый Московский	Московский	ГК АБСОЛЮТ	18	4 029	227 649
4	Некрасовка	Некрасовка	Авеста-Строй	11	3 616	204 890
5	Татьянин парк	Говорово	ГК МИЦ	21	3 298	203 576
6	Царицыно-2	Москва	Московский комбинат хлебопродуктов	7	3 567	202 465
7	Ново-Никольское	Ивановское	ГК Небоскреб ГБ	103	2 807	201 352
8	Хорошевский	Москва	ГК МонАрх	15	2 760	200 879
9	Эталон-Сити	Москва	ГК Эталон	8	3 317	199 463
10	Рассказово	Рассказовка	Холдинг Sezar Group	6	3 676	195 942
11	Символ	Москва	ДОНСТРОЙ	9	2 895	193 510
12	Мир Митино	Рождественно	Capital Group	5	3 831	191 025
13	Бунинские луга	Сосенское	ГК ПИК	11	3 548	187 735
14	Испанские кварталы	Николо-Хованское	A101 ДЕВЕЛОПМЕНТ	8	3 354	176 843
15	Летний сад	Москва	ГК Эталон	8	3 081	176 798
16	Жемчужина Зеленограда	Андреевка	ГК Мортон	5	3 875	167 022
17	Лайнер	Москва	ГК ИНТЕКО	2	4 305	163 838
18	ЗИЛАРТ	Москва	Группа ЛСР	6	2 000	139 164
19	Савеловский Сити	Москва	MR Group	4	2 328	136 549
20	Варшавское шоссе 141	Москва	ГК ПИК	8	2 476	124 499
21	Царская площадь	Москва	COALCO	2	1 469	115 405
22	Neva Towers	Москва	Renaissance Development	1	1 201	115 308
23	Город на Реке Тушино-2018	Москва	Группа ИФД КапиталЪ	2	1 776	112 667
24	Life-Ботанический сад	Москва	ГК Пионер	7	1 812	111 845
25	Внуково 2017	Внуковское	Группа Самолет-Девелопмент	10	2 433	109 695
26	Green Park	Москва	ГК ПИК	3	1 921	109 580

27	Мещерский лес	Москва	ГК ПИК	4	1 910	107 643
28	мкрн Северный	Северный	ГК Мортон	6	1 962	106 297
29	Донской Олимп	Москва	Группа ЛСР	1	1 027	105 741
30	Лобачевский	Москва	Компания Midland Development	4	1 340	101 881
31	Ясный	Москва	MR Group	3	1 907	99 680
32	Марьино Град	Филимонки	Компания Базисные Инвестиции	22	2 353	98 234
33	Пресня Сити	Москва	СОALCO	1	1 584	98 134
34	Лучи	Москва	Группа ЛСР	2	1 789	98 009
35	Царицыно	Москва	Московский комбинат хлебопродуктов	7	1 485	97 985
36	City Park	Москва	ГК МонАрх	6	1 213	97 718
37	Ривер Парк	Москва	Речников Инвест	6	1 566	93 533
38	Match Point	Москва	Волей Гранд	1	1 642	92 285
39	SREDA	Москва	PSN Group	6	1 592	91 917
40	REDSIDE	Москва	ИРТ Group	8	951	89 600
41	Позитив	Москва	Capital Group	6	1 868	89 528
42	1147	Москва	Компания Шатер Девелопмент	1	1 147	89 123
43	Терлецкий парк	Москва	ГК NBM	2	1 323	88 494
44	Домашний	Москва	PSN Group	2	1 873	86 953
45	Город	Москва	ИДК Град	3	1 668	86 624
46	Новые Ватутинки	Десна	ГК Домостроитель	4	1 744	84 978
47	Березовая аллея	Москва	Д-Инвест	5	1 767	84 427
48	Искра-парк	Москва	ГАЛС-Девелопмент	2	823	84 336
49	мкрн по ул. Овражная	Щербинка	ГК Мортон	4	1 534	83 197
50	Спортивный квартал	Марьино	Компания Базисные Инвестиции	15	2 050	82 850
51	ВТБ Арена парк	Москва	УК Динамо	6	1 059	80 339
52	Парк легенд	Москва	ГК ТЭН	1	1 426	76 403
53	Внуково 2016	Внуковское	Группа Самолет-Девелопмент	9	1 781	74 836
54	Флотилия	Москва	ГК ГРАС	4	842	74 585
55	Лица	Москва	Capital Group	1	889	74 564
56	Vander Park	Москва	ГК ПИК	1	916	72 852
57	Баркли Медовая долина	Марушкинское	Корпорация Баркли	6	1 806	70 752
58	Легенда	Троицк	ГК Новые Кварталы	5	1 068	69 824

59	Новая Звезда	Газопровод	Концерн КРОСТ	4	2 010	68 069
60	Москвичка	Сосенское	ГК GranelleGroup	2	2 085	66 449
61	Фили Град (2-я очередь)	Москва	MR Group	6	1 251	66 129
62	Маяковский	Москва	ТЕКТА GROUP	1	1 092	66 039
63	Наследие	Москва	ГАЛС-Девелопмент	2	827	65 977
64	Утесов	Москва	ГК ГРАС	1	685	65 605
65	Долина Сетунь	Москва	ДОНСТРОЙ	1	459	65 165
66	Новое Бутово	Язово	МД Групп	4	1 210	63 153
67	Золотая Звезда	Москва	ГК Эталон	8	1 077	62 191
68	SKY HOUSE	Москва	MOS CITY GROUP	4	539	61 414
69	Академ-Палас	Москва	Объединенная Строительная Компания	1	538	58 836
70	Зелёная Москва-2	Марушкино	Лидер Групп	2	905	58 324
71	Староалексеевская	Москва	ГК Высота	1	729	57 500
72	Петра Алексеева	Москва	ГК ИНГРАД	4	1 036	57 032
73	Садовые Кварталы	Москва	ГК ИНТЕКО	13	376	55 497
74	Крылатский	Москва	Компания Midland Development	3	741	53 777
75	Родной Город. Воронцовский парк	Москва	РГ-Девелопмент	1	730	51 751
76	Кварталы 21/19	Москва	ВекторСтройФинанс	4	872	51 647
77	AFI RESIDENCE	Москва	AFI Development	3	546	50 640
78	Москва А101	Газопровод	А101 ДЕВЕЛОПМЕНТ	3	792	50 443
79	Мосфильмовский	Москва	ГК МонАрх	2	548	49 708
80	Петр I	Москва	ГК Мортон	2	1 051	49 653
81	Only	Москва	Central Properties	4	900	48 478
82	ЖК ВЛюблино	Москва	ГК Мортон	1	1 101	47 091
83	Квартал Триумфальный	Москва	ФЦСР	1	379	45 505
84	Родной Город. Октябрьское поле	Москва	РГ-Девелопмент	4	650	45 260
85	Суббота	Москва	ДОНСТРОЙ	1	434	44 158
86	Ярцевская, 24	Москва	ГК ПИК	2	690	43 770
87	Лесная сказка	Троицк	СтройБизнесПлюс	22	320	43 569
88	Маршала Захарова 7	Москва	ГК ПИК	1	735	42 200
89	Родной Город. Каховская	Москва	РГ-Девелопмент	3	699	42 171
90	Прайм Тайм	Москва	Атлантик	1	670	41 094



91	О7	Москва	Академия ФСБ РФ	2	618	39 694
92	Дыхание	Москва	ФСК Лидер	1	406	36 657
93	Квартал 38А	Москва	РЕМСТРОЙТРЕСТ	2	394	36 600
94	Снегири Эко	Москва	ГК Снегири	14	196	36 541
95	Поколение	Москва	ФСК Лидер	2	712	36 320
96	RAVISSANT-Каменка	Каменка	КЕРАМО	26	242	34 804
97	Скандинавия	Коммунарка	А101 ДЕВЕЛОПМЕНТ	5	607	33 875
98	Дом по ул. Живописная	Москва	ГК КОРТРОС	1	426	32 240
99	Достояние	Москва	ГАЛС-Девелопмент	3	417	31 829
100	Технопарк	Москва	Инвестиционные перспективы	5	700	31 735
101	Life Митинская Esopark	Москва	ГК Пионер	1	568	31 561
102	Вавилова 4	Москва	ГК ПИК	1	301	31 558
103	Штаб-Квартира на Мосфильмовской	Москва	ГК Мортон	1	375	30 418
104	Зеленая Москва-3	Марушкино	Лидер Групп	1	452	29 020
105	UNION PARK	Москва	Концерн КРОСТ	1	432	28 080
106	Букинист	Москва	Концерн КРОСТ	1	432	28 080
107	Versis	Москва	ГК Пересвет-Инвест	1	244	28 000
108	Кварталы 21/19	Москва	Предприятие МС	2	468	27 502
109	PerovSky	Москва	MR Group	3	516	27 423
110	На улице Мельникова	Москва	Моспромстрой	1	339	26 874
111	Полянка 44/2	Москва	PSN Group	1	189	26 500
112	Невский	Москва	Концерн КРОСТ	2	484	26 466
113	Вавилова	Москва	ГК ИНГРАД	1	315	26 157
114	V-HOUSE	Москва	Ведис Групп	2	304	25 458
115	Яуза Парк	Москва	ГК ГлавСтрой Девелопмент	1	352	25 185
116	Тимирязев Парк	Москва	Жилой Комплекс На Ивановской	1	304	24 770
117	Лефортово	Москва	Интерфлора	2	407	24 672
118	Новое Крекшино	Марушкино	Нарастрой-М	1	370	23 818
119	Пикассо	Москва	ГК Мангазея	1	393	23 466
120	Gm	Москва	PSN Group	2	388	22 529
121	Клубный дом Октябрь	Москва	ALVEK	1	440	22 484
122	Дом по ул. Ельнинская	Москва	ГК ПИК	1	384	22 051

123	Прима-Парк	Щербинка	ГК КОРТРОС	2	421	21 449
124	Первомайское	Москва	ГК Центрстрой	1	210	21 091
125	ФилиЧета-2	Москва	ГК СТД-Групп	2	294	20 922
126	Шишкин лес	Шишкин лес	Ройс-Руд	1	304	19 447
127	Волга	Москва	Компания Шатер Девелопмент	1	295	19 092
128	Wine House	Москва	ГАЛС-Девелопмент	1	160	19 000
129	Нахимовский 21	Москва	МД Групп	1	386	18 964
130	Басманного, 5	Москва	СОALCO	1	264	18 325
131	Клубный дом на Котельнической	Москва	СИХ Русский Монолит	1	141	18 098
132	Спорт-Таун	Филимонковское	Компания Базисные Инвестиции	32	202	17 730
133	Белая Звезда	Щербинка	ГК Горизонт Девелопмент	1	352	17 490
134	Barkli Residence	Москва	Корпорация Баркли	2	154	16 761
135	Ландыши	Москва	ГК МИЦ	1	309	16 503
136	Дом на Нагатинской	Москва	ДК Лидер-Инвест	1	259	15 906
137	Дом по ул. Душинская 16	Москва	Желдорипотека	1	190	15 695
138	Смольная, 44	Москва	Автоевросервис-М	2	374	15 446
139	Барбарис	Москва	ГК МИЦ	2	340	15 277
140	РЕНОМЭ	Москва	Smnex	1	152	14 927
141	IQ-квартал	Москва	ГАЛС-Девелопмент	1	210	14 762
142	Кутузовские березы	Роговское	Деловой двор	6	258	14 291
143	Андерсен	Десна	ДЕСНА-ЛЭНД	2	287	14 180
144	Воробьев Дом	Москва	MR Group	2	135	13 814
145	BALCHUG VIEWPOINT	Москва	ГК ИНТЕКО	1	116	13 569
146	Клубный дом на Менжинского	Москва	ALVEK	1	182	12 740
147	Клеверлэнд	Москва	ГК КомСтрин	1	516	11 893
148	Водный	Москва	MR Group	1	280	11 177
149	Атмосфера	Москва	Желдорипотека	1	224	10 899
150	Фили Парк	Москва	Storm Properties	1	124	10 524
151	Отражение	Москва	МПФК Укрросметалл	1	209	10 523
152	Штат 18	Москва	Capital Group	1	193	9 739
153	Дубровка	Сосенки	Дубровка	1	93	9 642
154	BALCHUG RESIDENCE	Москва	ГК ИНТЕКО	3	60	9 572
155	Нагорная 7	Москва	Ринго-Трейд	1	135	9 142

156	Клубный дом на Пришвина	Москва	ALVEK	1	196	9 128
157	Малая Ордынка, 19	Москва	Smindex	1	67	8 472
158	Дом на Рогожском валу	Москва	ДК Лидер-Инвест	1	120	8 468
159	Ирландский квартал	Раево	Софьино-70	3	156	8 438
160	Гришина 16	Москва	Ведис Групп	1	127	8 374
161	Троицкая Ривьера	Троицк	ГК Новые Кварталы	2	148	8 071
162	Апарт-отель на Вернадского, 4	Москва	Институт экономики ЖКХ	1	50	8 007
163	Клубный дом на Котельнической набережной, 21	Москва	СК СК-207	1	47	7 575
164	CLASICO	Москва	ГСК Лаврский	1	121	7 469
165	Консент	Москва	ГК Афина	1	97	6 932
166	Дом на Сретенке	Москва	ДК Лидер-Инвест	1	67	6 790
167	Дом по ул. Коминтерна вл.10	Москва	Желдорипотека	1	86	6 790
168	Марьяна Роца	Москва	ГК Мангазея	1	88	6 700
169	Вересаева11	Москва	Вересаева Плюс	1	68	6 672
170	Байконур	Москва	ГК ВОСТОК ДЕВЕЛОПМЕНТ	1	101	6 580
171	Никольское	Николо-Хованское	КОМПАС ДЕВЕЛОПМЕНТ	8	57	6 402
172	Янтарь Apartments	Москва	ГК АфинаСтрой	1	148	5 900
173	Дом по ул. Большая Ордынка	Москва	Корпорация Баркли	1	37	5 890
174	Дом в Мневниках	Москва	ДК Лидер-Инвест	1	98	5 760
175	Дом по пер. Старокоптевский	Москва	ГК MODO GROUP	1	112	5 735
176	Клубный дом на Таганке	Москва	ДК Лидер-Инвест	1	78	5 097
177	Дом в Олимпийской деревне	Москва	ДК Лидер-Инвест	1	74	5 004
178	Изумрудная 24	Москва	ИЗУМРУДНАЯ	1	95	5 004
179	Золоторожский	Москва	Стимул	1	144	4 989
180	Nabokov	Москва	Vesper	1	15	4 943
181	Летчика Бабушкина 17	Москва	Летчика Бабушкина	1	73	4 712
182	Дом на Покровском бульваре	Москва	ДК Лидер-Инвест	1	45	4 458
183	Донской	Москва	ГК Апис Глоб	1	47	3 961
184	Два дома 20&20	Москва	ГК Апис Глоб	2	47	3 960
185	Клубный дом на Звонарском переулке	Москва	ГК АфинаСтрой	1	24	3 471

186	<b>Резиденция на Всеволожском</b>	Москва	ДК Лидер-Инвест	1	21	3 297
187	<b>Ширяевские Усадьбы</b>	Ширяево	Деревня Простоквашино	3	30	2 526
188	<b>Дом в Щетиненском пер.</b>	Москва	Аквилон-Эстейт	1	22	2 401
189	<b>Дом на Серпуховском Валу</b>	Москва	ДК Лидер-Инвест	1	26	2 174
190	<b>Chekhov</b>	Москва	Vesper	1	10	1 713
191	<b>Апарт-отель Электрический</b>	Москва	ИК Приоритет	1	12	1 431
192	<b>Вознесенский</b>	Москва	ГК NBM	1	9	1 039
<b>Общий итог</b>				<b>799</b>	<b>179 272</b>	<b>10 880 964</b>

**Приложение 3. Ранжирование жилых комплексов, строящихся в Москве, по средней площади жилых единиц**

№	ЖК	Населенный пункт	Застройщик	Сред. S квартиры, м <sup>2</sup>
1	Клеверлэнд	Москва	ГК КомСтрин	23,0
2	Москвичка	Сосенское	ГК GranelleGroup	31,9
3	Новая Звезда	Газопровод	Концерн КРОСТ	33,9
4	Золоторожский	Москва	Стимул	34,6
5	Лайнер	Москва	ГК ИНТЕКО	38,1
6	Баркли Медовая долина	Марушкинское	Корпорация Баркли	39,2
7	Янтарь Apartments	Москва	ГК АфинаСтрой	39,9
8	Водный	Москва	MR Group	39,9
9	Спортивный квартал	Марьино	Компания Базисные Инвестиции	40,4
10	Смольная, 44	Москва	Автоевросервис-М	41,3
11	Марьино Град	Филимонки	Компания Базисные Инвестиции	41,7
12	Внуково 2016	Внуковское	Группа Самолет-Девелопмент	42,0
13	ЖК ВЛюблино	Москва	ГК Мортон	42,8
14	Жемчужина Зеленограда	Андреевка	ГК Мортон	43,1
15	Барбарис	Москва	ГК МИЦ	44,9
16	Внуково 2017	Внуковское	Группа Самолет-Девелопмент	45,1
17	Технопарк	Москва	Инвестиционные перспективы	45,3
18	Домашний	Москва	PSN Group	46,4
19	Клубный дом на Пришвина	Москва	ALVEK	46,6
20	Петр I	Москва	ГК Мортон	47,2
21	Березовая аллея	Москва	Д-Инвест	47,8
22	Позитив	Москва	Capital Group	47,9
23	Атмосфера	Москва	Желдорипотека	48,7
24	Новые Ватуткин	Десна	ГК Домостроитель	48,7
25	Нахимовский 21	Москва	МД Групп	49,1
26	Андерсен	Десна	ДЕСНА-ЛЭНД	49,4
27	Белая Звезда	Щербинка	ГК Горизонт Девелопмент	49,7
28	Мир Митино	Рождествено	Capital Group	49,9

29	<b>Варшавское шоссе 141</b>	Москва	ГК ПИК	50,3
30	<b>Отражение</b>	Москва	МПФК Укрросметалл	50,3
31	<b>Штат 18</b>	Москва	Capital Group	50,5
32	<b>Прима-Парк</b>	Щербинка	ГК КОРТРОС	50,9
33	<b>Поколение</b>	Москва	ФСК Лидер	51,0
34	<b>Клубный дом Октябрь</b>	Москва	ALVEK	51,1
35	<b>Дом по пер. Старокоптевский</b>	Москва	ГК MODO GROUP	51,2
36	<b>Город</b>	Москва	ИДК Град	51,9
37	<b>Новое Бутово</b>	Язово	МД Групп	52,2
38	<b>Ясный</b>	Москва	MR Group	52,3
39	<b>Изумрудная 24</b>	Москва	ИЗУМРУДНАЯ	52,7
40	<b>Испанские кварталы</b>	Николо-Хованское	A101 ДЕВЕЛОПМЕНТ	52,7
41	<b>Фили Град (2-я очередь)</b>	Москва	MR Group	52,9
42	<b>Бунинские луга</b>	Сосенское	ГК ПИК	52,9
43	<b>PerovSky</b>	Москва	MR Group	53,1
44	<b>Рассказово</b>	Рассказовка	Холдинг Sezar Group	53,3
45	<b>Ландыши</b>	Москва	ГК МИЦ	53,4
46	<b>Парк легенд</b>	Москва	ГК ТЭН	53,6
47	<b>Only</b>	Москва	Central Properties	53,9
48	<b>Ирландский квартал</b>	Раево	Софьино-70	54,1
49	<b>мкрн Северный</b>	Северный	ГК Мортон	54,2
50	<b>мкрн по ул. Овражная</b>	Щербинка	ГК Мортон	54,2
51	<b>Троицкая Ривьера</b>	Троицк	ГК Новые Кварталы	54,5
52	<b>Невский</b>	Москва	Концерн КРОСТ	54,7
53	<b>Лучи</b>	Москва	Группа ЛСР	54,8
54	<b>Петра Алексеева</b>	Москва	ГК ИНГРАД	55,1
55	<b>Кутузовские березы</b>	Роговское	Деловой двор	55,4
56	<b>Life Митинская Esopark</b>	Москва	ГК Пионер	55,6
57	<b>Скандинавия</b>	Коммунарка	A101 ДЕВЕЛОПМЕНТ	55,8
58	<b>Match Point</b>	Москва	Волей Гранд	56,2
59	<b>Мещерский лес</b>	Москва	ГК ПИК	56,4
60	<b>Первый Московский</b>	Московский	ГК АБСОЛЮТ	56,5
61	<b>Некрасовка</b>	Некрасовка	Авеста-Строй	56,7

62	<b>Переделкино Ближнее</b>	Рассказовка	ГК АБСОЛЮТ	56,7
63	<b>Царицыно-2</b>	Москва	Московский комбинат хлебопродуктов	56,8
64	<b>Green Park</b>	Москва	ГК ПИК	57,0
65	<b>Летний сад</b>	Москва	ГК Эталон	57,4
66	<b>Маршала Захарова 7</b>	Москва	ГК ПИК	57,4
67	<b>Дом по ул. Ельнинская</b>	Москва	ГК ПИК	57,4
68	<b>SREDA</b>	Москва	PSN Group	57,7
69	<b>Золотая Звезда</b>	Москва	ГК Эталон	57,7
70	<b>Г m</b>	Москва	PSN Group	58,1
71	<b>Савеловский Сити</b>	Москва	MR Group	58,7
72	<b>ЖК Кварталы 21/19</b>	Москва	Предприятие МС	58,8
73	<b>Дом в Мневниках</b>	Москва	ДК Лидер-Инвест	58,8
74	<b>Кварталы 21/19</b>	Москва	ВекторСтройФинанс	59,2
75	<b>Пикассо</b>	Москва	ГК Мангазея	59,7
76	<b>Ривер Парк</b>	Москва	Речников Инвест	59,7
77	<b>Эталон-Сити</b>	Москва	ГК Эталон	60,1
78	<b>Родной Город. Каховская</b>	Москва	РГ-Девелопмент	60,3
79	<b>Маяковский</b>	Москва	ТЕКТА GROUP	60,5
80	<b>Лефорт</b>	Москва	Интерфлора	60,6
81	<b>Прайм Тайм</b>	Москва	Атлантик	61,3
82	<b>Дом на Нагатинской</b>	Москва	ДК Лидер-Инвест	61,4
83	<b>Life-Ботанический сад</b>	Москва	ГК Пионер	61,7
84	<b>Татьянин парк</b>	Говорово	ГК МИЦ	61,7
85	<b>CLASICO</b>	Москва	ГСК Лаврский	61,7
86	<b>Пресня Сити</b>	Москва	COALCO	62,0
87	<b>Ярцевская, 24</b>	Москва	ГК ПИК	63,4
88	<b>Город на Реке Тушино-2018</b>	Москва	Группа ИФД КапиталЪ	63,4
89	<b>Москва А101</b>	Газопровод	А101 ДЕВЕЛОПМЕНТ	63,7
90	<b>Шишкин лес</b>	Шишкин лес	Ройс-Руд	64,0
91	<b>Зеленая Москва-3</b>	Марушкино	Лидер Групп	64,2
92	<b>О7</b>	Москва	Академия ФСБ РФ	64,2
93	<b>Новое Крекшино</b>	Марушкино	Нарастрой-М	64,4
94	<b>Зелёная Москва-2</b>	Марушкино	Лидер Групп	64,4

95	Летчика Бабушкина 17	Москва	Летчика Бабушкина	64,5
96	Волга	Москва	Компания Шатер Девелопмент	64,7
97	UNION PARK	Москва	Концерн КРОСТ	65,0
98	Букинист	Москва	Концерн КРОСТ	65,0
99	Байконур	Москва	ГК ВОСТОК ДЕВЕЛОПМЕНТ	65,1
100	Клубный дом на Таганке	Москва	ДК Лидер-Инвест	65,3
101	Легенда	Троицк	ГК Новые Кварталы	65,4
102	Гришина 16	Москва	Ведис Групп	65,9
103	Царицыно	Москва	Московский комбинат хлебопродуктов	66,0
104	Символ	Москва	ДОНСТРОЙ	66,8
105	Терлецкий парк	Москва	ГК NBM	66,9
106	Дом в Олимпийской деревне	Москва	ДК Лидер-Инвест	67,6
107	Нагорная 7	Москва	Ринго-Трейд	67,7
108	Басманного, 5	Москва	СОALCO	69,4
109	ЗИЛАРТ	Москва	Группа ЛСР	69,6
110	Родной Город. Октябрьское поле	Москва	РГ-Девелопмент	69,6
111	Клубный дом на Менжинского	Москва	ALVEK	70,0
112	IQ-квартал	Москва	ГАЛС-Девелопмент	70,3
113	Дом на Рогожском валу	Москва	ДК Лидер-Инвест	70,6
114	Сердце столицы	Москва	ДОНСТРОЙ	70,8
115	Родной Город. Воронцовский парк	Москва	РГ-Девелопмент	70,9
116	ФилиЧета-2	Москва	ГК СТД-Групп	71,2
117	Консент	Москва	ГК Афина	71,5
118	Яуза Парк	Москва	ГК ГлавСтрой Девелопмент	71,5
119	Ново-Никольское	Ивановское	ГК Небоскреб ГБ	71,7
120	Крылатский	Москва	Компания Midland Development	72,6
121	Хорошевский	Москва	ГК МонАрх	72,8
122	Дом по ул. Живописная	Москва	ГК КОРПРОС	75,7
123	ВТБ Арена парк	Москва	УК Динамо	75,9
124	Лобачевский	Москва	Компания Midland Development	76,0



125	Марьино Роща	Москва	ГК Мангазея	76,1
126	Достояние	Москва	ГАЛС-Девелопмент	76,3
127	1147	Москва	Компания Шатер Девелопмент	77,7
128	Царская площадь	Москва	СОALCO	78,6
129	Староалексеевская	Москва	ГК Высота	78,9
130	Дом по ул. Коминтерна вл.10	Москва	Желдорипотека	79,0
131	На улице Мельникова	Москва	Моспромстрой	79,3
132	Vander Park	Москва	ГК ПИК	79,5
133	Наследие	Москва	ГАЛС-Девелопмент	79,8
134	City Park	Москва	ГК МонАрх	80,6
135	Штаб-Квартира на Мосфильмовской	Москва	ГК Мортон	81,1
136	Тимирязев Парк	Москва	Жилой Комплекс На Ивановской	81,5
137	Дом по ул. Душинская 16	Москва	Желдорипотека	82,6
138	Вавилова	Москва	ГК ИНГРАД	83,0
139	Дом на Серпуховском Валу	Москва	ДК Лидер-Инвест	83,6
140	V-HOUSE	Москва	Ведис Групп	83,7
141	Лица	Москва	Capital Group	83,9
142	Ширяевские Усадьбы	Ширяево	Деревня Простоквашино	84,2
143	Два дома 20&20	Москва	ГК Аписис Глоб	84,3
144	Донской	Москва	ГК Аписис Глоб	84,3
145	Фили Парк	Москва	Storm Properties	84,9
146	Спорт-Таун	Филимонковское	Компания Базисные Инвестиции	87,8
147	Флотилия	Москва	ГК ГРАС	88,6
148	Дыхание	Москва	ФСК Лидер	90,3
149	Мосфильмовский	Москва	ГК МонАрх	90,7
150	AFI RESIDENCE	Москва	AFI Development	92,7
151	Квартал 38А	Москва	РЕМСТРОЙТРЕСТ	92,9
152	REDSIDE	Москва	ИРТ Group	94,2
153	Утесов	Москва	ГК ГРАС	95,8
154	Neva Towers	Москва	Renaissance Development	96,0
155	Вересаева11	Москва	Вересаева Плюс	98,1
156	РЕНОМЭ	Москва	Sminex	98,2

157	Дом на Покровском бульваре	Москва	ДК Лидер-Инвест	99,1
158	Первомайское	Москва	ГК Центрстрой	100,4
159	Дом на Сретенке	Москва	ДК Лидер-Инвест	101,3
160	Суббота	Москва	ДОНСТРОЙ	101,7
161	Воробьев Дом	Москва	MR Group	102,3
162	Искра-парк	Москва	ГАЛС-Девелопмент	102,5
163	Донской Олимп	Москва	Группа ЛСР	103,0
164	Дубровка	Сосенки	Дубровка	103,7
165	Вавилова 4	Москва	ГК ПИК	104,8
166	Barkli Residence	Москва	Корпорация Баркли	108,8
167	Дом в Щетиненском пер.	Москва	Аквилон-Эстейт	109,1
168	Академ-Палас	Москва	Объединенная Строительная Компания	109,4
169	Никольское	Николо-Хованское	КОМПАС ДЕВЕЛОПМЕНТ	112,3
170	SKY HOUSE	Москва	MOS CITY GROUP	113,9
171	Versis	Москва	ГК Пересвет-Инвест	114,8
172	Вознесенский	Москва	ГК NBM	115,4
173	BALCHUG VIEWPOINT	Москва	ГК ИНТЕКО	117,0
174	Wine House	Москва	ГАЛС-Девелопмент	118,8
175	Апарт-отель Электрический	Москва	ИК Приоритет	119,3
176	Квартал Триумфальный	Москва	ФЦСР	120,1
177	Малая Ордынка, 19	Москва	Smipex	126,4
178	Клубный дом на Котельнической	Москва	СИХ Русский Монолит	128,4
179	Лесная сказка	Троицк	СтройБизнесПлюс	136,2
180	Полянка 44/2	Москва	PSN Group	140,2
181	Долина Сетунь	Москва	ДОНСТРОЙ	142,0
182	RAVISSANT-Каменка	Каменка	КЕРАМО	143,8
183	Клубный дом на Звонарском переулке	Москва	ГК АфинаСтрой	144,6
184	Садовые Кварталы	Москва	ГК ИНТЕКО	147,6
185	Резиденция на Всеволожском	Москва	ДК Лидер-Инвест	157,0
186	Дом по ул. Большая Ордынка	Москва	Корпорация Баркли	159,2
187	BALCHUG RESIDENCE	Москва	ГК ИНТЕКО	159,5

188	<b>Апарт-отель на Вернадского, 4</b>	Москва	Институт экономики ЖКХ	160,1
189	<b>Клубный дом на Котельнической набережной, 21</b>	Москва	Строительная компания СК-207	161,2
190	<b>Chekhov</b>	Москва	Vesper	171,3
191	<b>Снегири Эко</b>	Москва	ГК Снегири	186,4
192	<b>Nabokov</b>	Москва	Vesper	329,5