

СТРОИТЕЛЬСТВО ЖИЛЬЯ ПРОФЕССИОНАЛЬНЫМИ ЗАСТРОЙЩИКАМИ

Аналитический обзор I октябрь 2016г.

Санкт-Петербург

**Среднемесячный ввод жилья
застройщиками м² (за 12 последних мес.)**

180 983 (Росстат)

+ 0,9% к предшествующим 12 мес.

**Доля ввода жилья
застройщиками (за 12 последних
мес.)**

92,4% (Росстат)

+ 5,3% к предшествующим 12 мес.

**Количество выданных ипотечных
жилищных кредитов (ИЖК) под
ДДУ (за сентябрь 2016)**

2 096 (Банк России)

- 53% к августу 2016

**Объем ИЖК под ДДУ, млрд. р
(за сентябрь 2016)**

4,2 (Банк России)

- 52,5% к августу 2016

**Средневзвешенная ставка по
ИЖК под ДДУ, %**

11,7 (Банк России)

- 1,4% к августу 2016

Обзор подготовлен: ООО «Институт развития строительной отрасли»

г. Москва



При поддержке



Оглавление

Источники информации для составления аналитического обзора:.....	3
1. Количество и виды строящихся застройщиками жилых домов в Санкт-Петербурге	4
2. Территориальное распределение жилищного строительства застройщиков в Санкт-Петербурге	5
3. Распределение жилищного строительства застройщиков в Санкт-Петербурге по срокам выдачи разрешения на строительство	5
4. Распределение жилищного строительства застройщиков в Санкт-Петербурге по планируемым срокам ввода объектов в эксплуатацию	7
5. Распределение жилищного строительства застройщиков в Санкт-Петербурге по этажности строящихся домов	8
6. Распределение жилищного строительства застройщиков в Санкт-Петербурге по материалам стен строящихся домов	10
7. ТОП застройщиков Санкт-Петербурга по объемам строительства.....	11
8. Жилые комплексы, строящиеся застройщиками в Санкт-Петербурге	14
9. Средняя площадь жилых единиц, строящихся застройщиками в Санкт-Петербурге	14
10. Ипотечное кредитование (официальная статистика Банка России) для жителей Санкт-Петербурга	17
10.1. Количество ипотечных кредитов, выданных жителям Санкт-Петербурга	17
10.2. Объем ипотечных жилищных кредитов, выданных жителям Санкт-Петербурга	19
10.3. Средний размер ипотечных жилищных кредитов, выданных жителям Санкт-Петербурга	19
10.4. Средневзвешенная ставка ипотечных жилищных кредитов, выданных жителям Санкт-Петербурга	21
11. Реальные доходы жителей Санкт-Петербурга (официальная статистика Росстата)	22
12. Государственная регистрация ДДУ в Санкт-Петербурге (официальная статистика Росрестра)	23
13. Ввод жилья в Санкт-Петербурге (официальная статистика Росстата)	25
14. Прогноз ввода жилья в Санкт-Петербурге в 2016г.	27
Приложение 1. Объекты с жилыми единицами, планируемые к вводу в эксплуатацию в Санкт-Петербурге в IV квартале 2016 г.	29
Приложение 2. Ранжирование жилых комплексов, строящихся в Санкт-Петербурге, по совокупной площади жилых единиц	31
Приложение 3. Ранжирование жилых комплексов, строящихся в Санкт-Петербурге, по средней площади жилых единиц	40

Источники информации для составления аналитического обзора:

сайты и проектные декларации застройщиков;
публичные реестры выданных разрешений на строительство и на ввод объектов капитального строительства в эксплуатацию;
официальные статистические и отчетные данные Росстата, Росреестра, Банка России;
открытые данные сведений ЕГРП.

Обработка информации, использованной для составления аналитического обзора, осуществлена с помощью программного обеспечения портала www.epz.pf.

1. Количество и виды строящихся застройщиками жилых домов в Санкт-Петербурге

По результатам анализа сайтов и проектных деклараций застройщиков на территории Санкт-Петербурга на октябрь 2016г. выявлено **570 строящихся застройщиками домов** (далее – строящиеся дома), в отношении которых в совокупности:

- выданы разрешения на строительство;
- опубликованы проектные декларации в соответствии с 214-ФЗ;
- отсутствуют выданные разрешения на ввод в эксплуатацию.

В указанных домах строится **200 036** жилых единиц (квартир, блоков, апартаментов), совокупная площадь которых составляет **9 368 186 м²** (таблица 1).

Таблица 1

Вид дома	Строящихся домов		Жилых единиц		Совокупная S жилых единиц	
	ед.	%	ед.	%	м ²	%
1 многоквартирный дом	505	88,1%	194 792	97,4%	9 136 441	97,5%
2 дом с апартаментами	41	5,5%	106	0,1%	16 366	0,2%
3 блокированный дом	24	6,3%	5 138	2,6%	215 379	2,3%
Общий итог	570	100,0%	200 036	100,0%	9 368 186	100,0%

Основной объем текущего жилищного строительства застройщиками приходится на многоквартирные дома – 88,1%. В таких домах находится 97,4% строящихся жилых единиц.

В регионе возводится 505 многоквартирных домов, 41 дом с апартаментами и 24 блокированных дома.

2. Территориальное распределение жилищного строительства застройщиков в Санкт-Петербурге

Застройщики жилья в Санкт-Петербурге осуществляют строительство на основной территории города и 12 внутригородских населенных пунктах (таблица 2).

Таблица 2

Территориальное образование		Строящихся домов		Жилых единиц		Совокупная S жилых единиц	
		ед.	%	ед.	%	м ²	%
1	Санкт-Петербург	399	71,4%	158 299	79,1%	7 557 015	80,7%
2	Парголово	31	4,5%	17 667	8,8%	787 499	8,4%
3	Шушары	35	5,2%	12 591	6,3%	502 543	5,4%
4	Петергоф	29	5,3%	3 673	1,8%	174 881	1,9%
5	Колпино	10	1,7%	2 347	1,2%	115 715	1,2%
6	Ломоносов	4	0,9%	1 961	1,0%	61 914	0,7%
7	Пушкин	19	5,1%	1 211	0,6%	59 734	0,6%
8	Сестрорецк	3	0,6%	1 090	0,5%	57 492	0,6%
9	Металлострой	1	0,1%	657	0,3%	24 460	0,3%
10	Красное Село	2	0,3%	378	0,2%	12 580	0,1%
11	Лисий Нос	33	3,9%	33	0,0%	7 685	0,1%
12	Зеленогорск	1	0,3%	90	0,0%	3 470	0,0%
13	Павловск	3	0,7%	39	0,0%	3 198	0,0%
Общий итог		570	100,0%	200 036	100,0%	9 368 186	100,0%

3. Распределение жилищного строительства застройщиков в Санкт-Петербурге по срокам выдачи разрешения на строительство

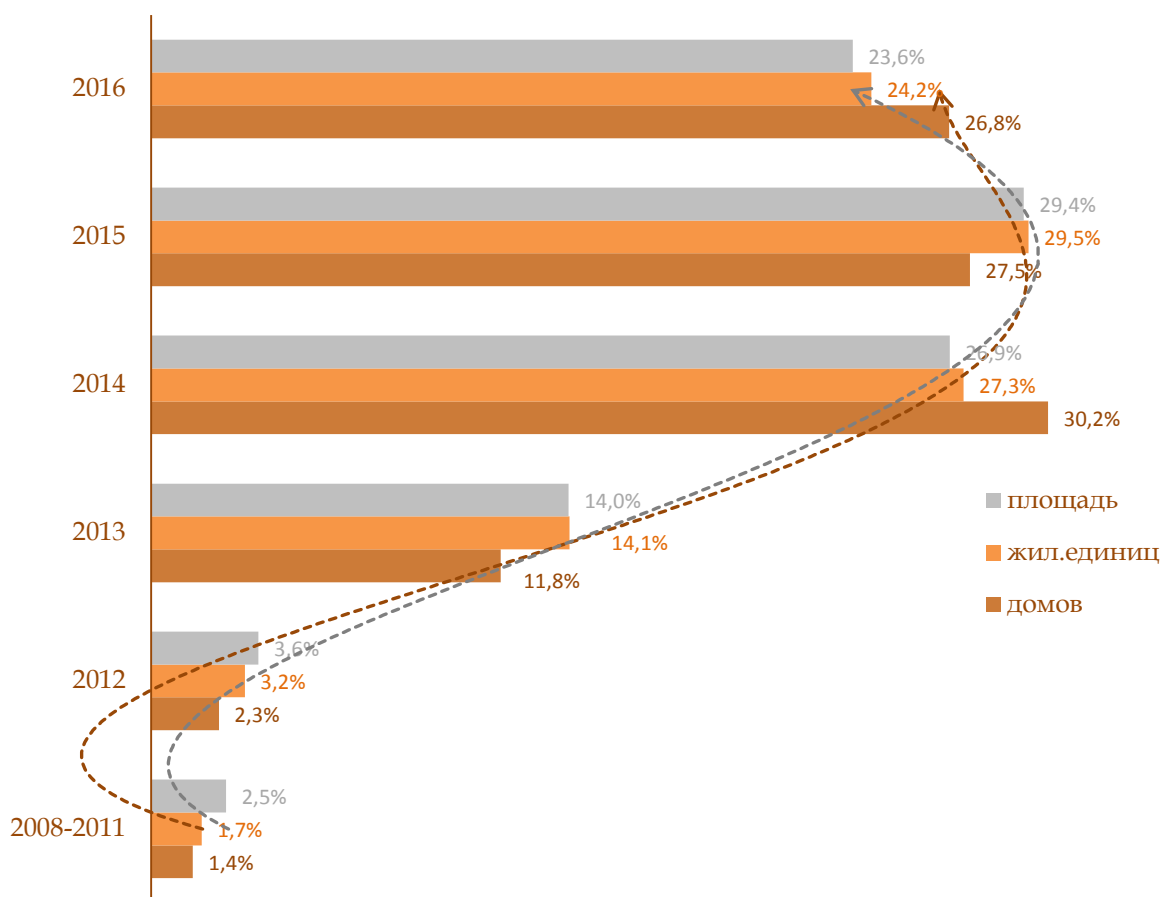
Застройщики жилья в Санкт-Петербурге осуществляют строительство на основании разрешений на строительство, выданных в период с 2008 по октябрь 2016г. (таблица 3, гистограмма 1).

Таблица 3

Год выдачи разрешения на строительство		Строящихся домов		Жилых единиц		Совокупная S жилых единиц	
		ед.	%	ед.	%	м ²	%
1	2008-2011	8	1,4%	3406	1,7%	236070	2,5%
2	2012	13	2,3%	6307	3,2%	338415	3,6%
3	2013	67	11,8%	28 148	14,1%	1 315 705	14,0%
4	2014	172	30,2%	54 668	27,3%	2 516 698	26,9%
5	2015	157	27,5%	59 044	29,5%	2 750 378	29,4%
6	2016	153	26,8%	48 463	24,2%	2 210 920	23,6%
Общий итог		570	100,0%	200 036	100,0%	9 368 186	100,0%

Гистограмма 1

Распределение жилых новостроек Санкт-Петербурга по годам выдачи разрешения на строительство



Наибольший объем строительства в квадратных метрах приходится на объекты, разрешение на строительство которых выдано в 2015г. (29,4% по площади жилых единиц).

Значительное количество строящихся домов приходится на разрешения на строительство, выданные в 2014 году (172 дома). Доля количества таких домов составляет 30,2% от общего количества строящихся домов в Санкт-Петербурге. Этот показатель в 5,6 раз превышает аналогичный показатель в среднем по Российской Федерации (5,4%).

4. Распределение жилищного строительства застройщиков в Санкт-Петербурге по планируемым срокам ввода объектов в эксплуатацию

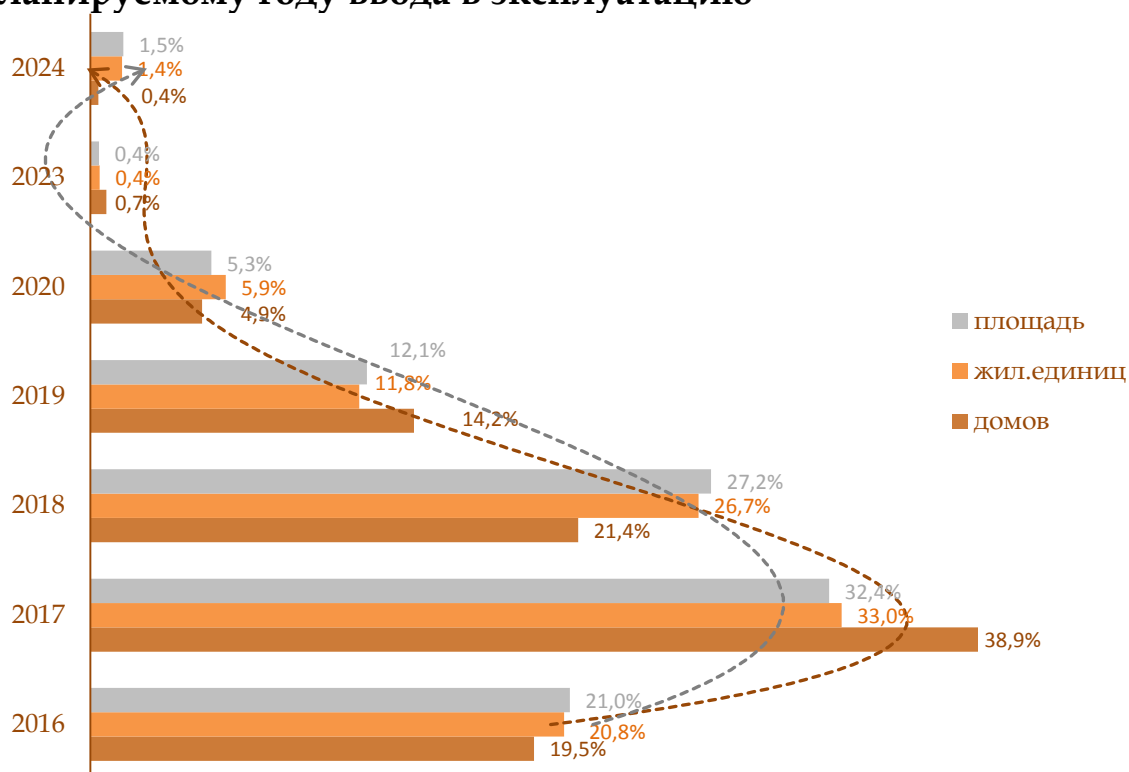
Анализ проектных деклараций показывает следующую структуру планируемого застройщиками ввода строящегося ими жилья в Санкт-Петербурге (таблица 4, гистограмма 2).

Таблица 4

Объявленный в проектной декларации срок ввода в эксплуатацию	Строящихся домов		Жилых единиц		Совокупная S жилых единиц	
	ед.	%	ед.	%	м ²	%
1 2016	111	19,5%	41 589	20,8%	1 971 110	21,0%
2 2017	222	38,9%	65 960	33,0%	3 037 319	32,4%
3 2018	122	21,4%	53 385	26,7%	2 552 065	27,2%
4 2019	81	14,2%	23 609	11,8%	1 137 320	12,1%
5 2020	28	4,9%	11 884	5,9%	497 900	5,3%
6 2023	4	0,7%	830	0,4%	36 500	0,4%
7 2024	2	0,4%	2779	1,4%	135 972	1,5%
Общий итог	570	100%	200 036	100%	9 368 186	100%

Гистограмма 2

Распределение жилых новостроек Санкт-Петербурга по планируемому году ввода в эксплуатацию



Из гистограммы 2 видно, что застройщики имеют значительный задел строящихся жилых новостроек не только на текущий 2016 год, но и на последующие годы. В последние месяцы 2016г. застройщики

планируют ввести в эксплуатацию 1 971 110 м² жилья (приложение 1) в том числе 26 075 м² апартаментов.

5. Распределение жилищного строительства застройщиков в Санкт-Петербурге по этажности строящихся домов

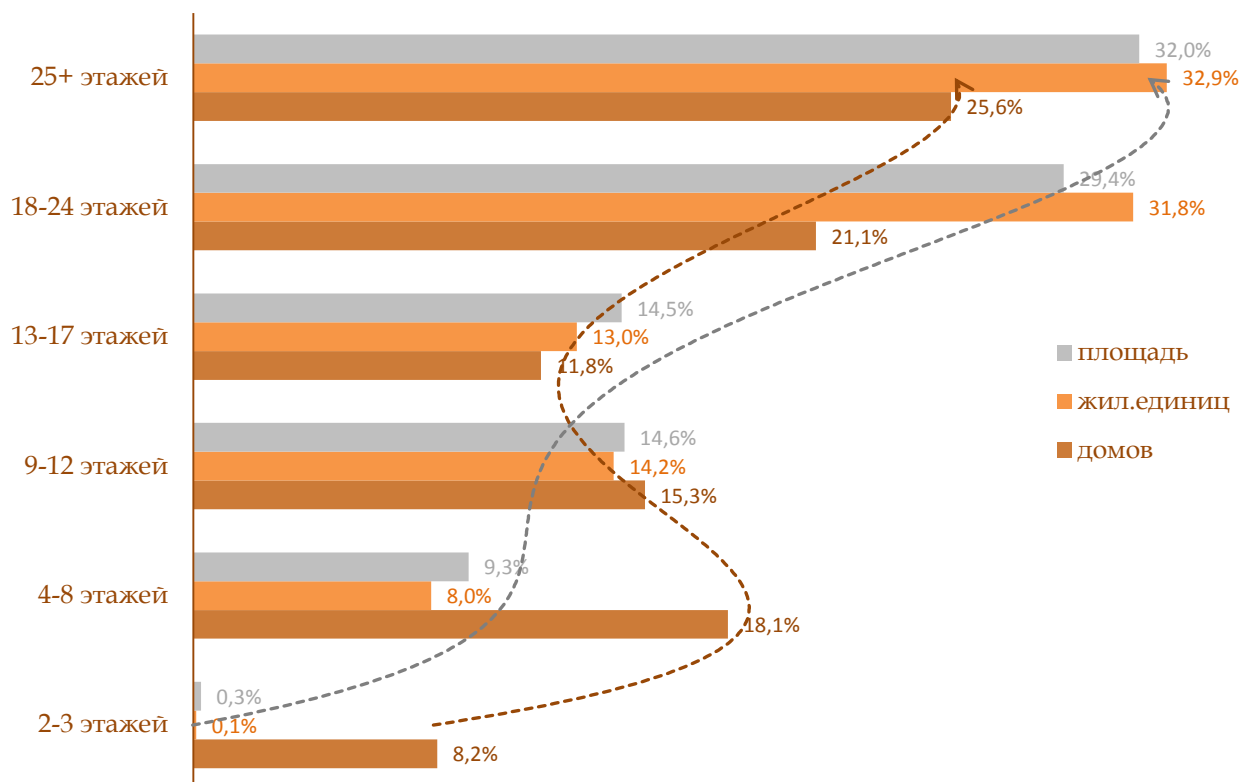
Анализ проектных деклараций показывает следующую структуру строящихся застройщиками домов в разрезе их этажности (таблица 5, гистограмма 3).

Таблица 5

Этажей	Строящихся домов		Жилых единиц		Совокупная S жилых единиц	
	ед.	%	ед.	%	м ²	%
1 2-3 этажей	47	8,2%	190	0,1%	23 554	0,3%
2 4-8 этажей	103	18,1%	16 074	8,0%	871 277	9,3%
3 9-12 этажей	87	15,3%	28 426	14,2%	1 364 955	14,6%
4 13-17 этажей	67	11,8%	25 939	13,0%	1 355 850	14,5%
5 18-24 этажей	120	21,1%	63 565	31,8%	2 756 265	29,4%
6 25+ этажей	146	25,6%	65 842	32,9%	2 996 285	32,0%
Общий итог	570	100,0%	200 036	100,0%	9 368 186	100,0%

Гистограмма 3

Распределение жилых новостроек Санкт-Петербурга по этажности



Наибольшая доля жилищного строительства приходится на дома высотой 25+ этажей – 32% от всей площади строящегося жилья. В целом по Российской Федерации доля высотного строительства составляет 13,4%.

Средняя этажность жилищного строительства застройщиков в Санкт-Петербурге составляет (гистограмма 4):

- 15,6 этажей – из расчета на строящийся дом;
- 19,3 этажа – из расчета на строящуюся жилую единицу;
- 18,8 этажа – из расчета на строящийся м².

Гистограмма 4



Самым высоким строящимся домом с жилыми единицами в Санкт-Петербурге является 32-этажный многоквартирный дом в ЖК «Петр Великий и Екатерина Великая», застройщик ГК РосСтройИнвест. ТОП-5 лидеров высотного строительства представлен в таблице 6.

Таблица 6

№	Этажей	Застройщик	Вид объекта	ЖК
1	32	ГК РосСтройИнвест	многоквартирный дом	Петр Великий и Екатерина Великая
2-3	28	СПб Реновация	многоквартирный дом	Живи! В Рыбацком
		Главстрой-СПб	многоквартирный дом	Северная Долина
4-5	27	Лидер Групп	многоквартирный дом	Балканы
		Главстрой-СПб	многоквартирный дом	Северная Долина
		ГК РосСтройИнвест	многоквартирный дом	Кремлевские звезды
		Л1 СК №1	многоквартирный дом	Лондон Парк

Самым большим строящимся домом с жилыми единицами в Санкт-Петербурге является 12-этажный многоквартирный дом в ЖК «Солнечный город», застройщик Холдинг Setl Group. ТОП-5 лидеров по самым большим домам представлен в таблице 7.

Таблица 7

№	Σ жил. помещений, м ²	Застройщик	Вид объекта	ЖК
1	95 124	Холдинг Setl Group	многоквартирный дом	Солнечный город
2	91 402	Холдинг Setl Group	многоквартирный дом	Чистое небо
3	85 486	ГК СУ-155 (санация)	многоквартирный дом	Новая Каменка
4	82 169	Холдинг Setl Group	многоквартирный дом	Полострово Парк
5	73 117	Холдинг Setl Group	многоквартирный дом	Палацио

6. Распределение жилищного строительства застройщиков в Санкт-Петербурге по материалам стен строящихся домов

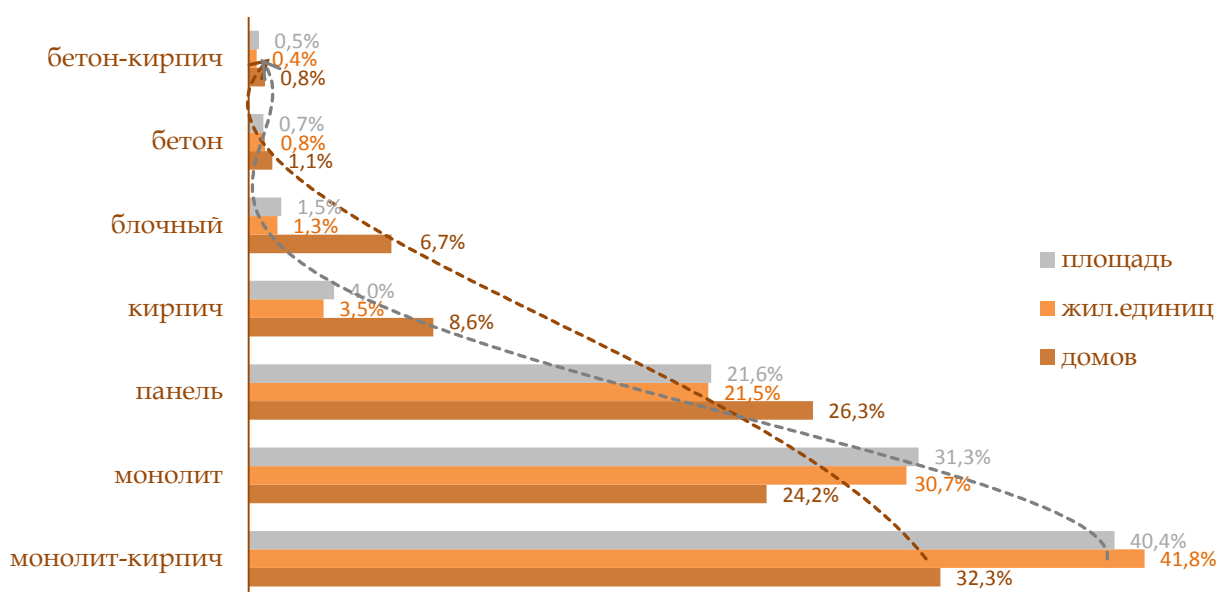
Анализ проектных деклараций показывает следующую структуру строящихся застройщиками домов в разрезе материалов стен (таблица 8, гистограмма 5).

Таблица 8

	Материал стен	Строящихся домов		Жилых единиц		Совокупная Σ жилых единиц	
		ед.	%	ед.	%	м ²	%
1	монолит-кирпич	181	32,3%	83 659	41,8%	3 786 750	40,4%
2	монолит	147	24,2%	61 446	30,7%	2 930 537	31,3%
3	панель	142	26,3%	42 937	21,5%	2 023 224	21,6%
4	кирпич	46	8,6%	7 011	3,5%	373 951	4,0%
5	блочный	47	6,7%	2 698	1,3%	143 557	1,5%
6	бетон	4	1,1%	1 539	0,8%	65 282	0,7%
7	бетон-кирпич	3	0,8%	746	0,4%	44 885	0,5%
Общий итог		570	100,0%	200 036	100,0%	9 368 186	100,0%

Гистограмма 5

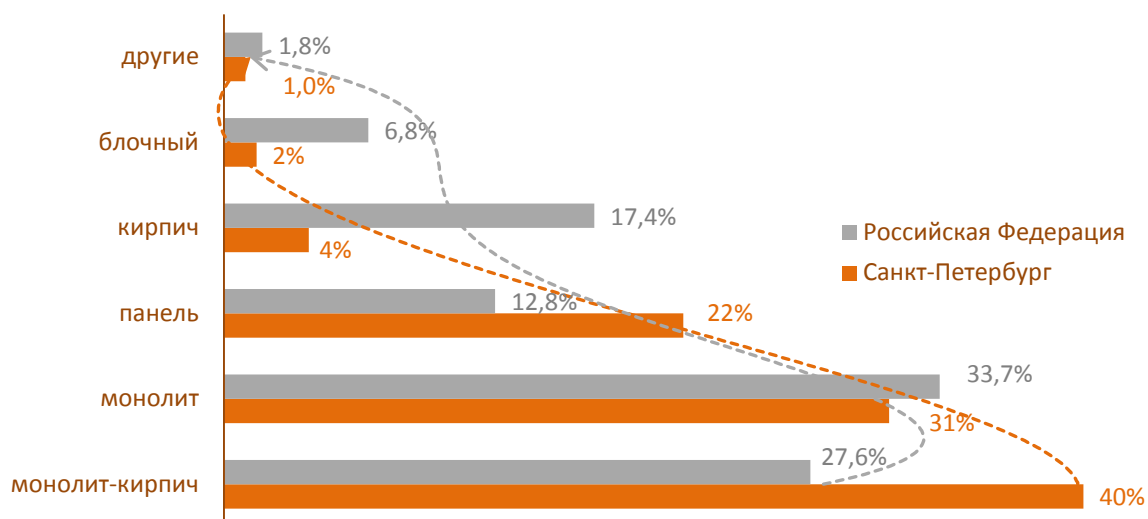
Распределение жилых новостроек Санкт-Петербурга по материалам стен



Наиболее распространенным материалом стен строящихся домов в Санкт-Петербурге является монолит-кирпич. Из него возводится 40,4% от всей площади жилищного строительства. В целом по Российской Федерации доля монолитно-кирпичного домостроения в пересчете на площадь жилых единиц в строящихся домах существенно меньше – 27,6% (гистограмма 6).

Гистограмма 6

Распределение жилых новостроек по видам материалов стен по Российской Федерации и по Санкт-Петербургу



7. ТОП застройщиков Санкт-Петербурга по объемам строительства

По объемам текущего жилищного строительства на октябрь 2016г. ТОП застройщиков Санкт-Петербурга представлен в таблице 9.

Таблица 9

Застройщик	Строящихся домов		Жилых единиц		Совокупная S жилых единиц		
	ед.	%	ед.	%	м ²	%	
1	Группа ЛСР	118	21,7%	35 140	17,6%	1 787 895	19,1%
2	Холдинг Setl Group	30	3,9%	31 216	15,6%	1 137 050	12,1%
3	СК Дальпитерстрой	23	2,6%	11 674	5,8%	510 966	5,5%
4	Главстрой-СПб	26	4,6%	12 013	6,0%	505 247	5,4%
5	Холдинг RBI	15	2,3%	6 459	3,2%	344 670	3,7%
6	Лидер Групп	9	1,0%	7 001	3,5%	319 064	3,4%
7	СПб Реновация	19	4,0%	6 357	3,2%	308 658	3,3%
8	Л1 СК №1	21	4,4%	5 851	2,9%	305 013	3,3%
9	ГК Эталон	12	2,6%	5 197	2,6%	301 691	3,2%
10	ГК СУ-155 (санация)	9	0,9%	5 777	2,9%	292 251	3,1%
11	Seven Suns Development	12	2,2%	7 104	3,6%	258 901	2,8%
12	Концерн ЮИТ	25	5,5%	3 964	2,0%	227 399	2,4%
13	ГК Ойкумена	9	1,0%	4 195	2,1%	180 913	1,9%
14	АБСОЛЮТ СТРОЙ СЕРВИС	12	2,6%	2 810	1,4%	129 693	1,4%

15	LEGENDA Intelligent Development	3	0,5%	2 390	1,2%	120 954	1,3%
16	Glorax Development	7	1,6%	2 326	1,2%	120 448	1,3%
17	ГК ЦДС	4	0,6%	2 768	1,4%	113 257	1,2%
18	ГК РосСтройИнвест	6	1,1%	2 695	1,3%	107 896	1,2%
19	ГК ПРОК	3	0,5%	2 225	1,1%	103 124	1,1%
20	Строительный трест	3	0,5%	1 305	0,7%	86 825	0,9%
21	СК Темп	4	1,0%	1 561	0,8%	79 559	0,8%
22	Инвестиционно-девелоперская компания Охта Групп	5	0,7%	1 761	0,9%	78 686	0,8%
23	Normann	5	0,5%	2 259	1,1%	75 825	0,8%
24	ПЕТРОПОЛЬ	5	0,7%	1 573	0,8%	72 161	0,8%
25	Балтийская жемчужина	1	0,3%	936	0,5%	64 000	0,7%
26	СК ПЕТРОСТРОЙ	4	0,9%	1 961	1,0%	61 914	0,7%
27	Финансово-строительная корпорация Лидер	3	0,9%	1 449	0,7%	61 812	0,7%
28	MirLand Development Corporation	2	0,4%	1 244	0,6%	60 591	0,6%
29	Строительно-инвестиционная компания Строительное управление	5	1,2%	1 024	0,5%	58 695	0,6%
30	Инвестиционная Компания Пулковская	4	1,0%	2 088	1,0%	58 134	0,6%
31	Леонтьевский мыс	1	0,1%	399	0,2%	57 226	0,6%
32	Управляющая компания Теорема	13	1,9%	680	0,3%	56 385	0,6%
33	Bonava	3	0,4%	757	0,4%	56 032	0,6%
34	ГК Еврострой	2	0,3%	425	0,2%	52 596	0,6%
35	ГК О2	3	0,3%	1 194	0,6%	49 923	0,5%
36	ГК Прагма	1	0,1%	915	0,5%	47 796	0,5%
37	ГК Мортон	1	0,2%	1 086	0,5%	47 137	0,5%
38	Строительный концерн ИПС	2	0,2%	1 020	0,5%	44 874	0,5%
39	ГК Город	1	0,1%	1 164	0,6%	43 519	0,5%
40	ГК PRIME GROUP	4	0,8%	496	0,2%	41 824	0,4%
41	ГК Трест-36	1	0,1%	496	0,2%	41 056	0,4%
42	Газпромбанк Инвест	1	0,2%	359	0,2%	40 083	0,4%
43	ГК Импульс	1	0,3%	722	0,4%	39 825	0,4%
44	ГК Аквилон-Инвест	2	0,5%	1 051	0,5%	39 244	0,4%
45	Ареал	7	1,0%	999	0,5%	37 557	0,4%
46	Петергофский квартал	9	1,1%	790	0,4%	36 507	0,4%
47	РАНТ	2	0,1%	752	0,4%	35 640	0,4%
48	Производственное объединение Ленстройматериалы	3	0,3%	794	0,4%	35 385	0,4%
49	ГК ААГ	2	0,4%	679	0,3%	34 176	0,4%
50	Донк	2	0,5%	532	0,3%	29 212	0,3%
51	КапСтрой	2	0,1%	576	0,3%	27 048	0,3%

52	ГК КОРТРОС	7	2,0%	297	0,1%	26 845	0,3%
53	СК Стоун	1	0,3%	700	0,3%	25 962	0,3%
54	Воин-В	2	0,4%	361	0,2%	24 362	0,3%
55	Концерн ЕКЕ	1	0,3%	317	0,2%	24 283	0,3%
56	Трест-103	1	0,2%	347	0,2%	23 511	0,3%
57	ГК Балтийская Коммерция	2	0,5%	306	0,2%	23 417	0,2%
58	Петербургская СК	2	0,3%	370	0,2%	23 279	0,2%
59	Бау Сити	1	0,3%	416	0,2%	20 335	0,2%
60	ГК Красная Стрела	1	0,3%	295	0,1%	18 680	0,2%
61	Инвестиционно- строительный холдинг Петротрест	4	0,4%	287	0,1%	18 584	0,2%
62	НоксЭкспресс	1	0,3%	312	0,2%	18 197	0,2%
63	Yard Group	1	0,3%	560	0,3%	17 427	0,2%
64	ГК Пионер	3	0,7%	297	0,1%	17 249	0,2%
65	Инвестиционно-СК ВИТА	1	0,3%	364	0,2%	16 541	0,2%
66	ГК С.Э.Р.	1	0,1%	207	0,1%	13 987	0,1%
67	Арена	2	0,5%	169	0,1%	13 348	0,1%
68	ГК Русские самоцветы	1	0,3%	231	0,1%	13 330	0,1%
69	Атлант	1	0,3%	377	0,2%	12 926	0,1%
70	ТИР	2	0,3%	378	0,2%	12 580	0,1%
71	МЕГАПОЛИС-ИНВЕСТ	1	0,2%	252	0,1%	12 542	0,1%
72	Холдинговая компания Форум	1	0,2%	144	0,1%	12 159	0,1%
73	Эльба СК	1	0,3%	258	0,1%	11 709	0,1%
74	Охта-Парк Девелопмент	1	0,2%	276	0,1%	11 437	0,1%
75	Компания РИКЭЛ	1	0,2%	180	0,1%	10 504	0,1%
76	Возрождение Северо- Запад	1	0,0%	249	0,1%	8 786	0,1%
77	Графит	1	0,1%	208	0,1%	8 728	0,1%
78	Стройкомплекс XXI	33	3,9%	33	0,0%	7 685	0,1%
79	Кlover Групп	1	0,3%	102	0,1%	7 375	0,1%
80	ГК САНД	4	1,0%	320	0,2%	6 875	0,1%
81	УК Захаржевская, 15	1	0,2%	81	0,0%	6 299	0,1%
82	ГК БФА-Девелопмент	1	0,3%	104	0,1%	5 915	0,1%
83	47 ТРЕСТ	1	0,3%	112	0,1%	5 493	0,1%
84	Лидер	1	0,3%	102	0,1%	5 487	0,1%
85	НОВЫЕ КОЛОМЯГИ	1	0,2%	55	0,0%	5 276	0,1%
86	Дибуновская	2	0,4%	48	0,0%	5 064	0,1%
87	Хуа Жэнь	1	0,1%	82	0,0%	5 022	0,1%
88	Технобалтснаб	1	0,3%	128	0,1%	4 658	0,0%
89	ДМ-Инвест	1	0,0%	80	0,0%	4 506	0,0%
90	Строй-Импульс	1	0,1%	37	0,0%	4 232	0,0%
91	Коннолахтинский 56	1	0,2%	57	0,0%	4 074	0,0%
92	Дом на 14-й	1	0,3%	36	0,0%	3 700	0,0%
93	Норд Вест Девелопмент	1	0,3%	90	0,0%	3 470	0,0%
94	Геофорт	2	0,5%	16	0,0%	3 149	0,0%
95	Veren Group	1	0,3%	56	0,0%	2 865	0,0%
96	Комбинат строительных	1	0,2%	45	0,0%	2 569	0,0%

	металлоизделий						
97	Монтажник наружных работ-2	1	0,3%	18	0,0%	2 391	0,0%
98	Салют Престиж	2	0,5%	24	0,0%	2 273	0,0%
99	Управляющая компания Балтик С	1	0,2%	28	0,0%	1 838	0,0%
100	Павловск-Стройинвест	1	0,2%	15	0,0%	925	0,0%
Общий итог		570	100,0%	200 036	100,0%	9 368 186	100,0%

8. Жилые комплексы, строящиеся застройщиками в Санкт-Петербурге

В Санкт-Петербурге возводится 198 жилых комплексов. Ранжирование жилых комплексов, строящихся в Санкт-Петербурге, по совокупной площади жилых единиц, представлено в приложении 2.

Самым крупным по объемам текущего строительства является жилой комплекс «Северная Долина», расположенный в Парголово. В этом жилом комплексе застройщик Главстрой-СПб возводит 15 домов, включающих 9 594 квартиры, совокупной площадью 403 409 м².

9. Средняя площадь жилых единиц, строящихся застройщиками в Санкт-Петербурге

В Санкт-Петербурге средняя площадь строящейся жилой единицы составляет 46,8 м². По Российской Федерации этот показатель составляет 50,7 м². Самая маленькая средняя площадь строящихся жилых единиц у застройщика ГК САНД – 21,5 м². Самая большая – у застройщика Стройкомплекс XXI – 232,9 м² (таблица 10).

Таблица 10

№	Застройщик	Ср. площадь квартиры, м ²
1	ГК САНД	21,5
2	Инвестиционная Компания Пулковская	27,8
3	Yard Group	31,1
4	СК ПЕТРОСТРОЙ	31,6
5	ТИР	33,3
6	Normann	33,6
7	Атлант	34,3
8	Возрождение Северо-Запад	35,3
9	Технобалтснаб	36,4
10	Холдинг Setl Group	36,4
11	Seven Suns Development	36,4
12	СК Стоун	37,1
13	ГК Аквилон-Инвест	37,3
14	ГК Город	37,4
15	Ареал	37,6
16	Норд Вест Девелопмент	38,6
17	ГК РосСтройИнвест	40,0

18	ГК ЦДС	40,9
19	Охта-Парк Девелопмент	41,4
20	ГК О2	41,8
21	Графит	42,0
22	Главстрой-СПб	42,1
23	Финансово-строительная корпорация Лидер	42,7
24	ГК Ойкумена	43,1
25	ГК Мортон	43,4
26	СК Дальпитерстрой	43,8
27	Строительный концерн ИПС	44,0
28	Производственное объединение Ленстройматериалы	44,6
29	Инвестиционно-девелоперская компания Охта Групп	44,7
30	Эльба СК	45,4
31	Инвестиционно-СК ВИТА	45,4
32	Лидер Групп	45,6
33	ПЕТРОПОЛЬ	45,9
34	АБСОЛЮТ СТРОЙ СЕРВИС	46,2
35	Петергофский квартал	46,2
36	ГК ПРОК	46,3
37	КапСтрой	47,0
38	РАНТ	47,4
39	СПб Реновация	48,6
40	MirLand Development Corporation	48,7
41	Бау Сити	48,9
42	47 ТРЕСТ	49,0
43	МЕГАПОЛИС-ИНВЕСТ	49,8
44	ГК ААГ	50,3
45	ГК СУ-155 (санация)	50,6
46	LEGENDA Intelligent Development	50,6
47	Группа ЛСР	50,9
48	СК Темп	51,0
49	Veren Group	51,2
50	Glorax Development	51,8
51	Л1 СК №1	52,1
52	ГК Прагма	52,2
53	Холдинг RBI	53,4
54	Лидер	53,8
55	Донк	54,9
56	ГК Импульс	55,2
57	ДМ-Инвест	56,3
58	ГК БФА-Девелопмент	56,9
59	Комбинат строительных металлоизделий	57,1
60	Строительно-инвестиционная компания Строительное управление	57,3
61	Концерн ЮИТ	57,4
62	ГК Русские самоцветы	57,7
63	ГК Эталон	58,1
64	ГК Пионер	58,1
65	НоксЭкспресс	58,3
66	Компания РИКЭЛ	58,4
67	Хуа Жэнь	61,2

68	Павловск-Стройинвест	61,7
69	Петербургская СК	62,9
70	ГК Красная Стрела	63,3
71	Инвестиционно-строительный холдинг Петротрест	64,8
72	Управляющая компания Балтик С	65,6
73	Строительный трест	66,5
74	Воин-В	67,5
75	ГК С.Э.Р.	67,6
76	Трест-103	67,8
77	Балтийская жемчужина	68,4
78	Коннолахтинский 56	71,5
79	Кlover Групп	72,3
80	Вонава	74,0
81	ГК Балтийская Коммерция	76,5
82	Концерн ЕКЕ	76,6
83	УК Захаржевская, 15	77,8
84	Арена	79,0
85	ГК Трест-36	82,8
86	Управляющая компания Теорема	82,9
87	ГК PRIME GROUP	84,3
88	Холдинговая компания Форум	84,4
89	ГК КОРТРОС	90,4
90	Салют Престиж	94,7
91	НОВЫЕ КОЛОМЯГИ	95,9
92	Дом на 14-й	102,8
93	Дибуновская	105,5
94	Газпромбанк Инвест	111,7
95	Строй-Импульс	114,4
96	ГК Еврострой	123,8
97	Монтажник наружных работ-2	132,8
98	Леонтьевский мыс	143,4
99	Геофорт	196,8
100	Стройкомплекс XXI	232,9
Средняя площадь		46,8

Ранжирование жилых комплексов, строящихся в Санкт-Петербурге, по средней площади жилых единиц представлено в приложении 3. Наименьшая средняя площадь жилых единиц в ЖК «Образцовый квартал 2» – 21,5 м², застройщик ГК САНД. Наибольшая – в ЖК «Аллегро-Парк» – 232,9 м², застройщик Стройкомплекс XXI.

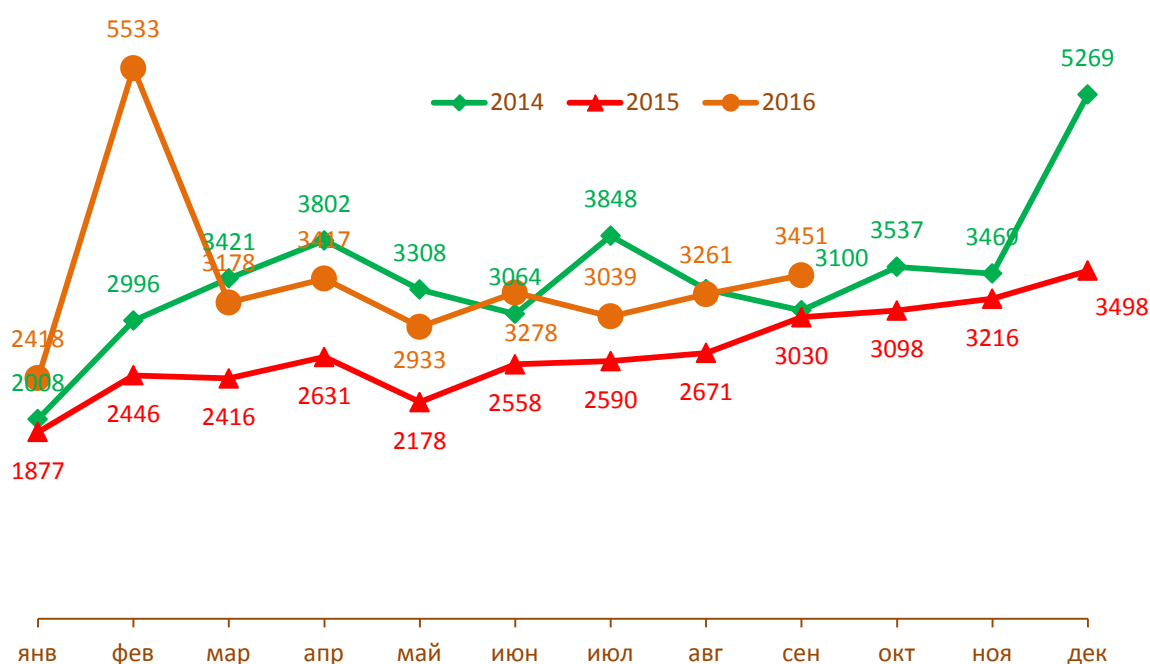
10. Ипотечное кредитование (официальная статистика Банка России) для жителей Санкт-Петербурга

10.1. Количество ипотечных кредитов, выданных жителям Санкт-Петербурга

По данным Банка России за 9 месяцев 2016г. количество ипотечных жилищных кредитов (ИЖК), выданных жителям Санкт-Петербурга, составило 30 508, что на 6% больше уровня, достигнутого в 2014г. (28 859 ИЖК), и на 36% больше аналогичного значения 2015г. (22 397 ИЖК).

График 1

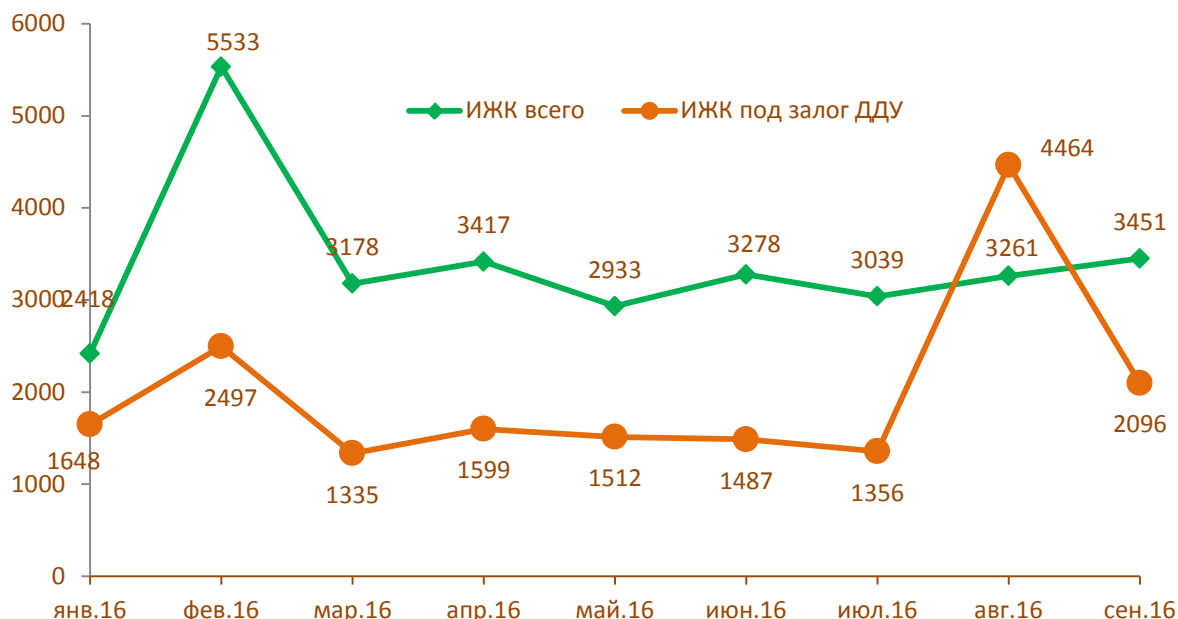
Динамика ежемесячного изменения количества ИЖК, выданных жителям Санкт-Петербурга в 2014 – 2016 гг.



За 9 месяцев 2016г. количество ИЖК, выданных жителям Санкт-Петербурга под залог договоров участия в долевом строительстве (ДДУ), составило 17 994. Помесячная разбивка количества ИЖК, выданных жителям Санкт-Петербурга за 9 месяцев 2016г. всего и под залог ДДУ, приведена на графике 2.

График 2

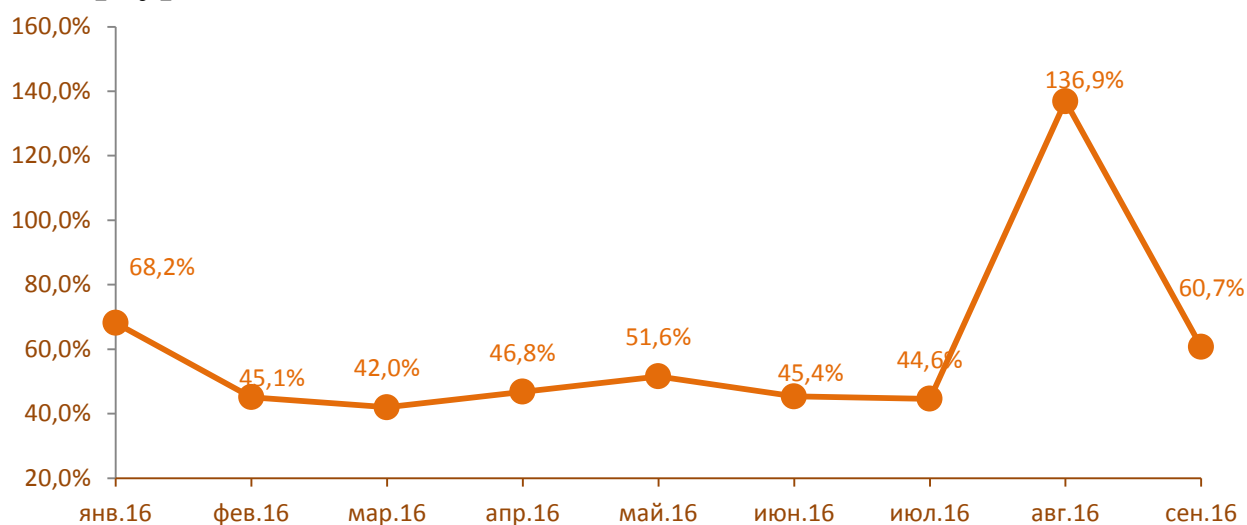
Динамика ежемесячного изменения количества ИЖК, выданных жителям Санкт-Петербурга за 9 месяцев 2016г., всего и под залог ДДУ¹



Доля ИЖК, выданных под залог ДДУ за 9 месяцев 2016г., составила 60,1% от общего количества ИЖК, выданных жителям Санкт-Петербурга за этот же период. Доля ИЖК, выданных жителям Санкт-Петербурга под залог ДДУ, от общего количества ИЖК достигла в 2016г. минимума в марте – 42%, максимума в августе – 68,2% (график 3).

График 3

Динамика ежемесячного изменения доли количества ИЖК под залог ДДУ в общем объеме ИЖК, выданных жителям Санкт-Петербурга за 9 месяцев 2016г.



¹ В отчетности Банка России за август 2016г. очевидно допущена ошибка. Количество ИЖК под ДДУ указано больше, чем всего ИЖК.

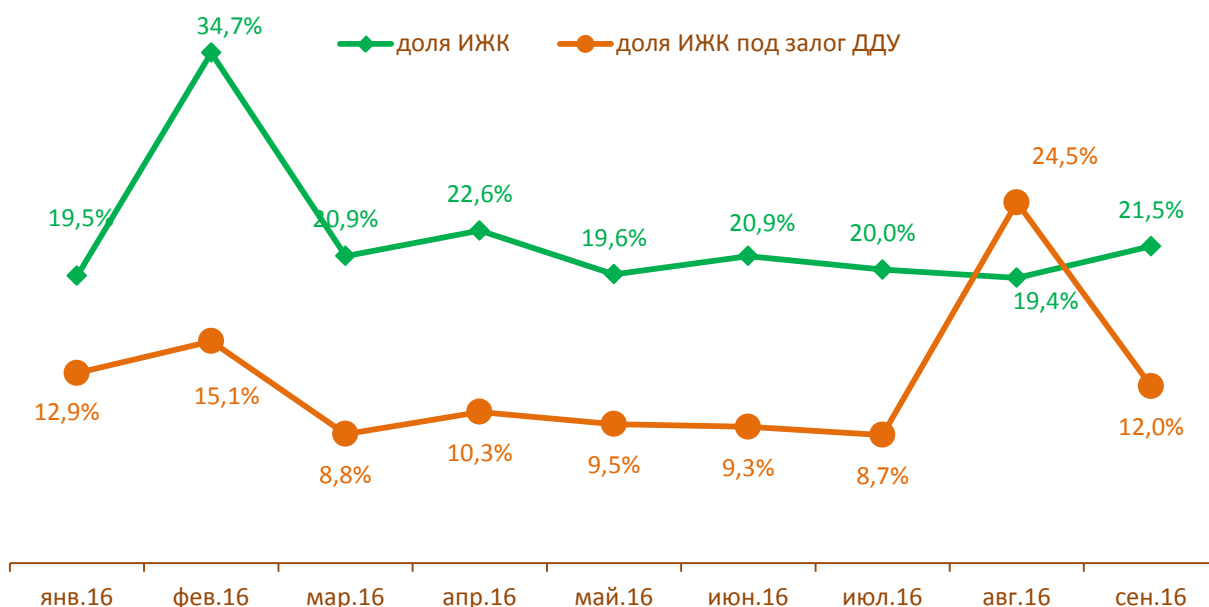
10.2. Объем ипотечных жилищных кредитов, выданных жителям Санкт-Петербурга

По данным Банка России за 9 месяцев 2016г. объем ИЖК, выданных жителям Санкт-Петербурга, составил 64 846 млн.р, что на 42% больше, чем в 2015г. (45 776 млн.р) и на 3% меньше, чем в 2014г. (66 711 млн.р). За 9 месяцев 2016г. объем ИЖК, выданных жителям Санкт-Петербурга под залог ДДУ, составил 36 462 млн.р. (56% от общего объема ИЖК, выданных жителям Санкт-Петербурга).

В общем объеме кредитов, выданных за 9 месяцев 2016г. жителям Санкт-Петербурга (291 790 млн.р.), доля ИЖК составила 22,2%, а доля ИЖК, выданных под залог ДДУ, составила 12,5%.

График 4

Динамика ежемесячного изменения доли ИЖК, выданных жителям Санкт-Петербурга за 9 месяцев 2016г., всего и под залог ДДУ в общем объеме выданных жителям Санкт-Петербурга кредитов



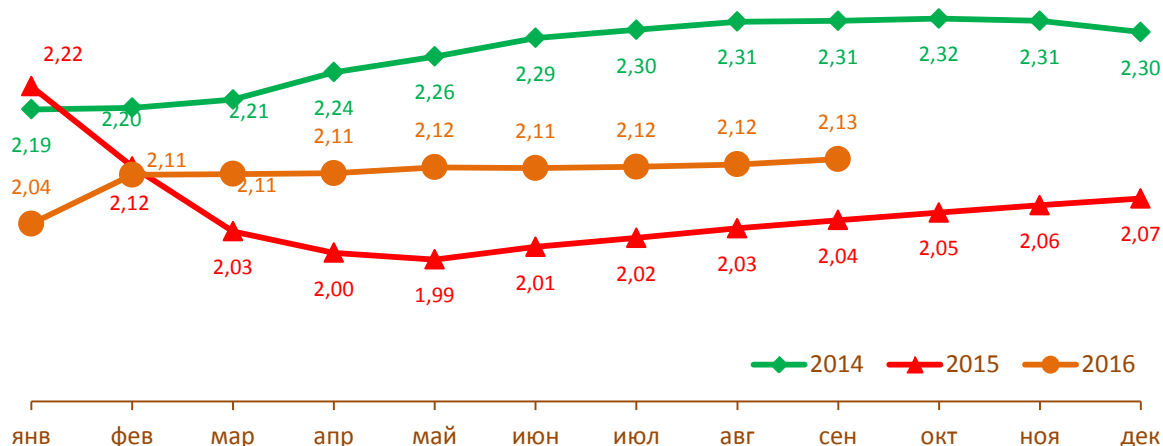
10.3. Средний размер ипотечных жилищных кредитов, выданных жителям Санкт-Петербурга

По данным Банка России за 9 месяцев 2016г. средний размер ИЖК, выданных жителям Санкт-Петербурга, накопленным итогом составил 2,13 млн.р, что больше соответствующих значений на тот же период 2015г. (2,04 млн.р) и меньше 2014г. (2,31 млн.р).

Помесячная разбивка средних размеров ИЖК, выданных жителям Санкт-Петербурга в 2014 - 2016 гг., приведена на графике 5.

График 5

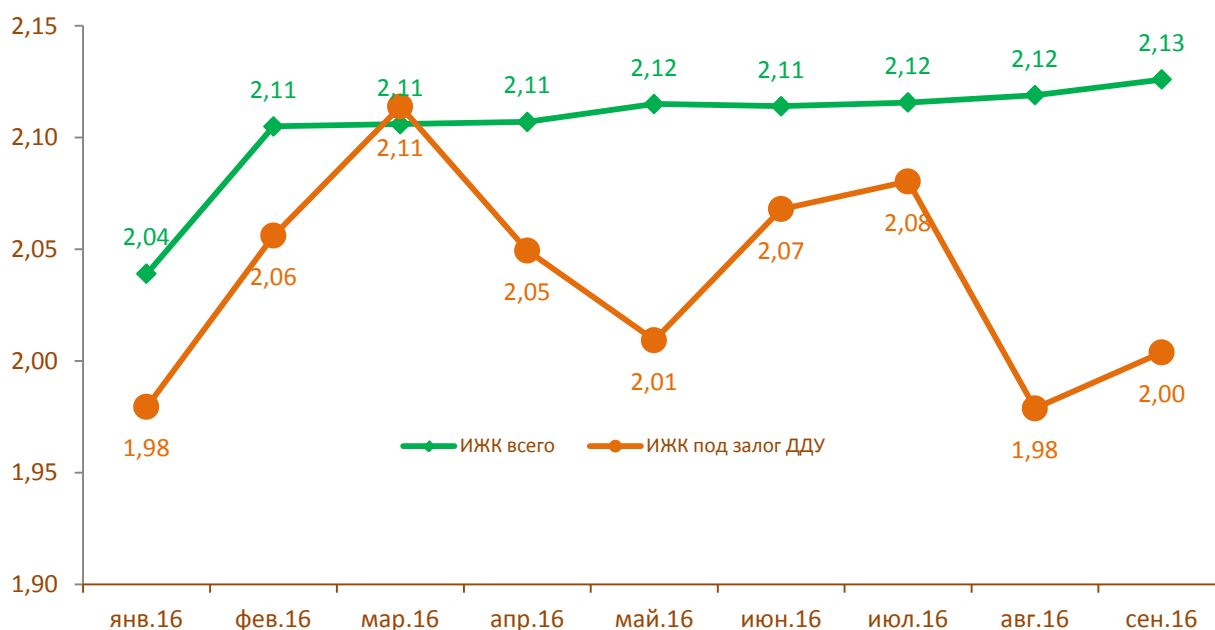
Динамика ежемесячного изменения среднего размера ИЖК, выданных жителям Санкт-Петербурга в 2014 – 2016 гг.



По данным Банка России за 9 месяцев 2016г. средний размер ИЖК, выданных под залог ДДУ, накопленным итогом составил 2,04 млн.р, что на 3% меньше среднего размера ИЖК, выданных жителям Санкт-Петербурга. Помесячная разбивка средних размеров ИЖК, выданных жителям Санкт-Петербурга за 9 месяцев 2016г., всего и под залог ДДУ приведена на графике 6.

График 6

Динамика ежемесячного изменения среднего размера ИЖК, выданных жителям Санкт-Петербурга за 9 месяцев 2016г., всего и под залог ДДУ



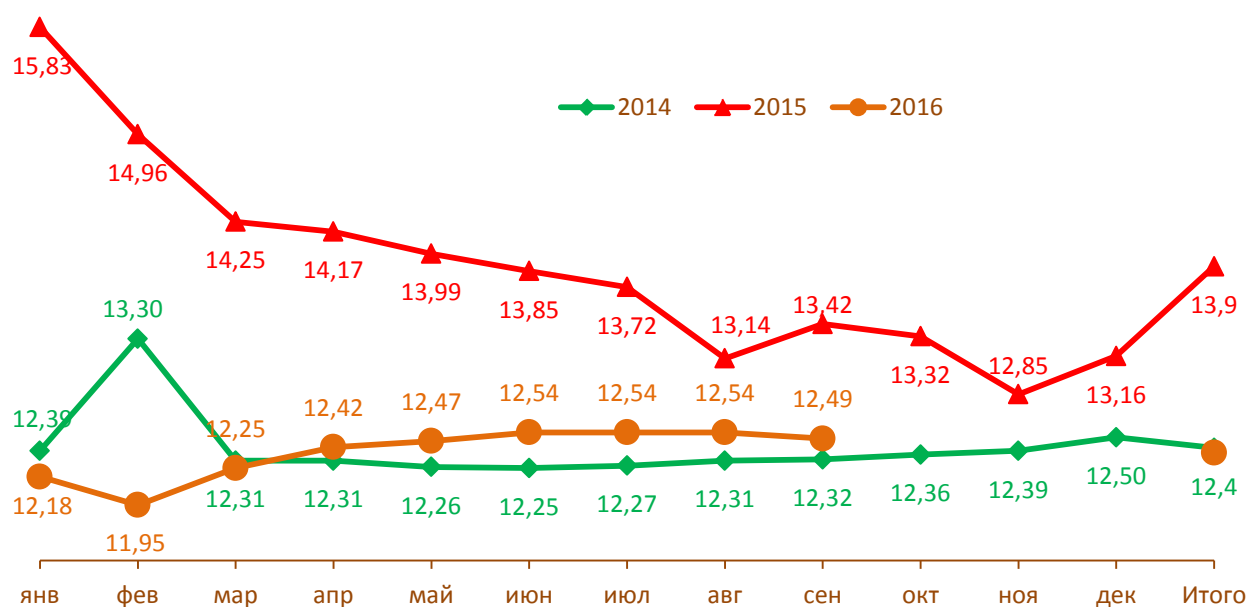
10.4. Средневзвешенная ставка ипотечных жилищных кредитов, выданных жителям Санкт-Петербурга

По данным Банка России за 9 месяцев 2016г. средневзвешенная ставка ИЖК, выданных жителям Санкт-Петербурга, накопленным итогом составила 12,49%, что меньше соответствующего значения на тот же период 2015г. (13,42%) и больше, чем на тот же период 2014г. (12,32%).

Помесячная динамика изменения средневзвешенной ставки ИЖК, выданных жителям Санкт-Петербурга, накопленным итогом в 2014 - 2016 гг. представлена на графике 7.

График 7

Динамика изменения средневзвешенной ставки ИЖК, выданных жителям Санкт-Петербурга, накопленным итогом в 2014 - 2016 г

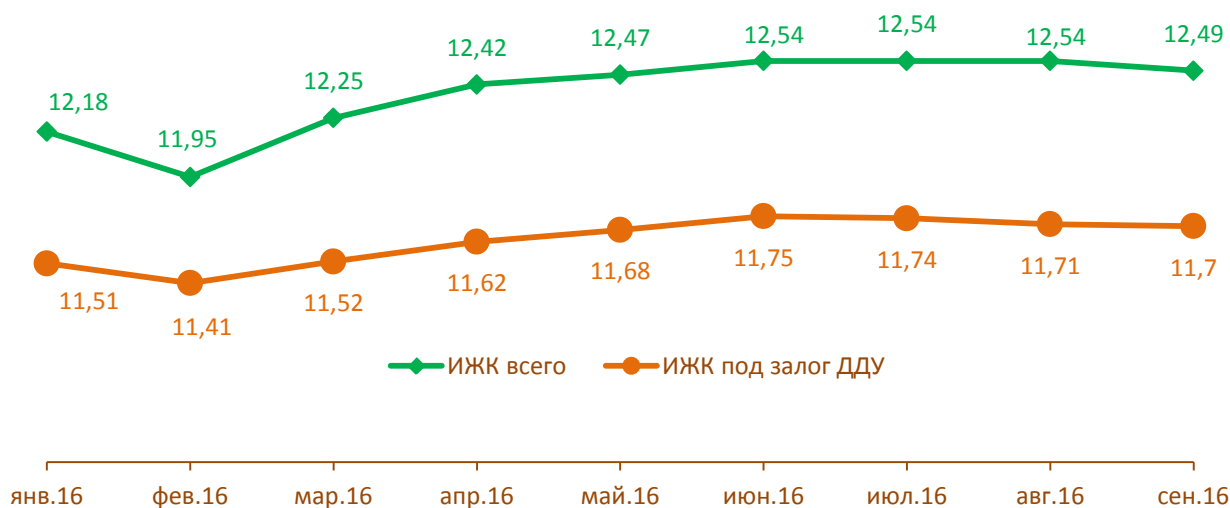


По данным Банка России за 9 месяцев 2016г. средневзвешенная ставка ИЖК, выданным под залог ДДУ жителям Санкт-Петербурга, накопленным итогом составила 11,7%, что на 0,79% меньше среднего размера ставки по всем ИЖК (12,49%).

Динамика изменения накопленным итогом средневзвешенной ставки ИЖК, выданных жителям Санкт-Петербурга в 2016г., всего и под залог ДДУ представлена на графике 8.

График 8

Динамика изменения накопленным итогом средневзвешенной ставки ИЖК, выданных жителям Санкт-Петербурга в 2016г., всего и под залог ДДУ

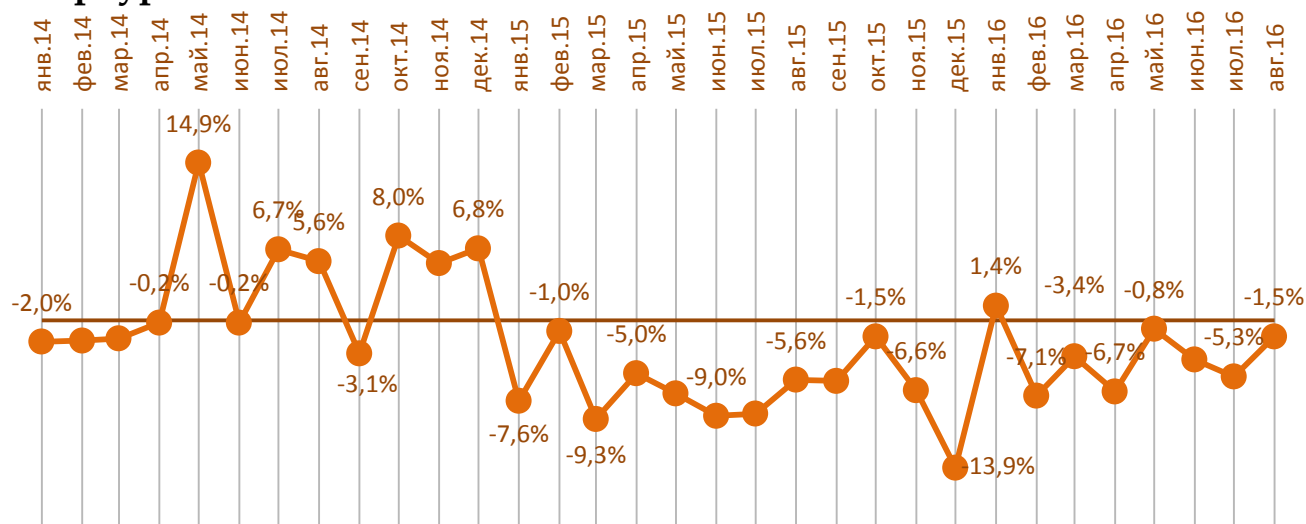


11. Реальные доходы жителей Санкт-Петербурга (официальная статистика Росстата)

По данным Росстата за 8 месяцев 2016г. индекс реальных доходов жителей Санкт-Петербурга один месяц находился в положительной зоне, семь месяцев – в отрицательной (график 9).

График 9

Динамика изменения индекса реальных доходов жителей Санкт-Петербурга



В целом за 8 месяцев в Санкт-Петербурге произошло падение реальных доходов населения на 3,4%. Отрицательная динамика реальных доходов населения негативно повлияла на уровень спроса на рынке строящегося жилья. Вызванное падением реальных доходов

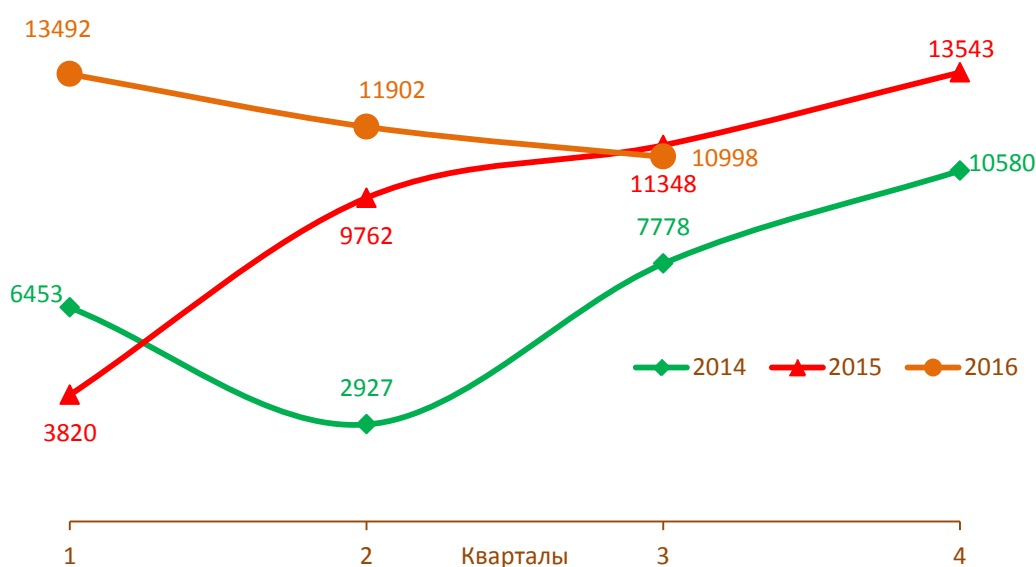
населения снижение спроса компенсировано государственным субсидированием ипотечного кредитования на первичном рынке жилья.

12. Государственная регистрация ДДУ в Санкт-Петербурге (официальная статистика Росреестра)

По данным Росреестра за 9 месяцев 2016г. в Санкт-Петербурге зарегистрировано 36 392 договора ДДУ жилых помещений, что больше соответствующих значений за тот же период 2015г. (24 930 ДДУ) и 2014г. (17 158 ДДУ) на 46% и 112,1% соответственно. Поквартальная динамика изменения количества зарегистрированных договоров ДДУ жилых помещений в Санкт-Петербурге в 2014 - 2016 гг. представлена на графике 10.

График 10

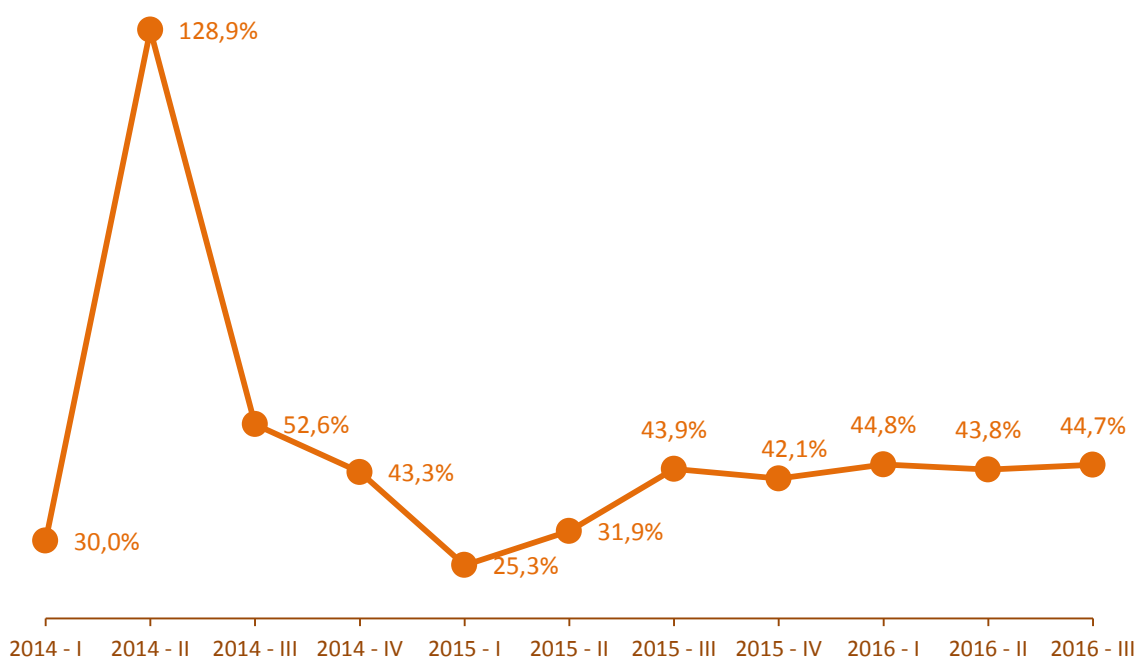
Количество регистраций ДДУ на жилые помещения в Санкт-Петербурге



В период государственного субсидирования ипотеки первичного рынка жилья, начиная с III квартала 2015г. Росреестр фиксирует стабильно высокую (более 40%) долю ДДУ с ипотекой (график 11).

График 11

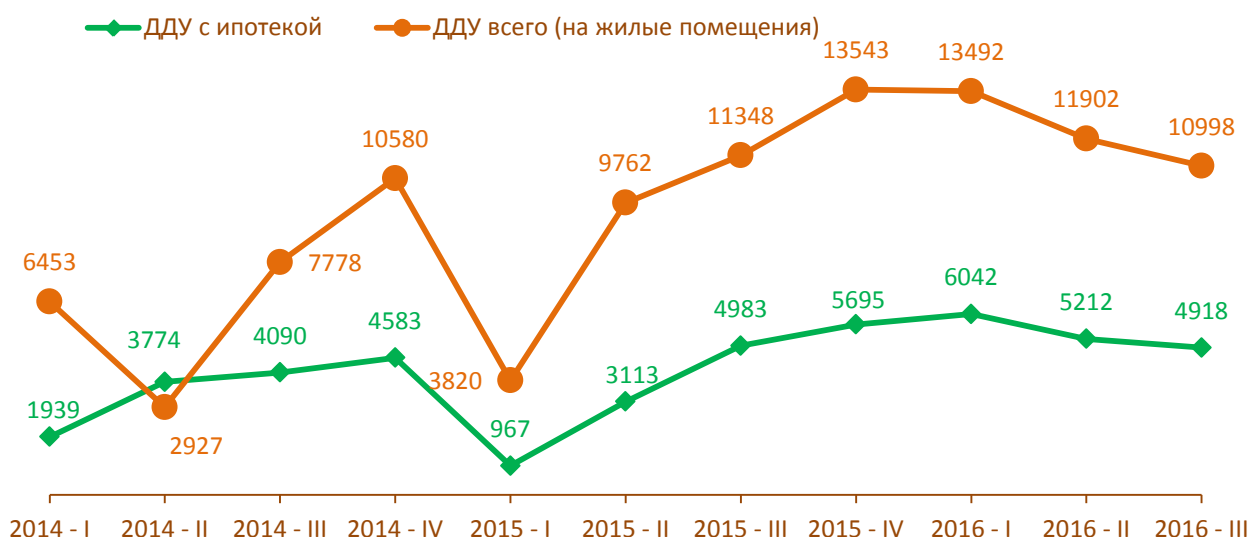
Доля договоров с ипотекой в общем количестве зарегистрированных ДДУ на жилые помещения в Санкт-Петербурге²



Динамика ежемесячного изменения количества зарегистрированных ДДУ на жилые помещения всего и ДДУ с ипотекой представлена на графике 12.

График 12

Количество ДДУ на жилые помещения всего и ДДУ с ипотекой в Санкт-Петербурге



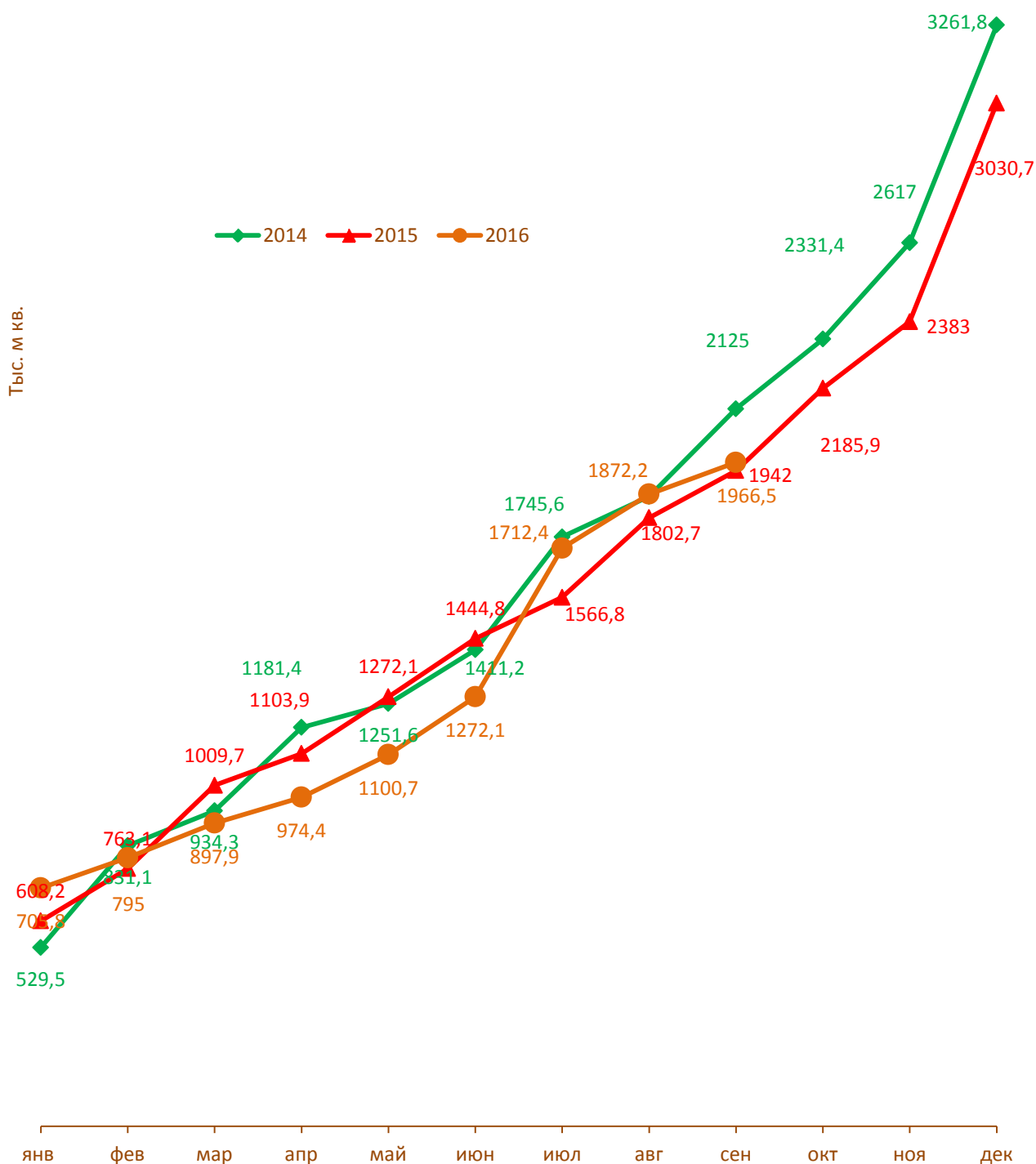
² В отчетности Росреестра за II квартал 2014г. очевидно допущена ошибка. Количество ДДУ с ипотекой указано больше, чем всего ДДУ жилых помещений.

13. Ввод жилья в Санкт-Петербурге (официальная статистика Росстата)

Отчетность Росстата за 9 месяцев 2016г. по Санкт-Петербургу показывает превышение графика ввода жилья в 2016г. по сравнению с 2015 годом и снижение по отношению к 2014 году (график 13).

График 13

Ввод жилья в Санкт-Петербурге накопленным итогом по годам в 2014-2016 гг.



В Санкт-Петербурге фиксируется снижение ввода жилья населением и сохранение объемов ввода жилья застройщиками (графики 14 и 15).

График 14

Ввод жилья населением в Санкт-Петербурге накопленным итогом по годам в 2014-2016 гг.

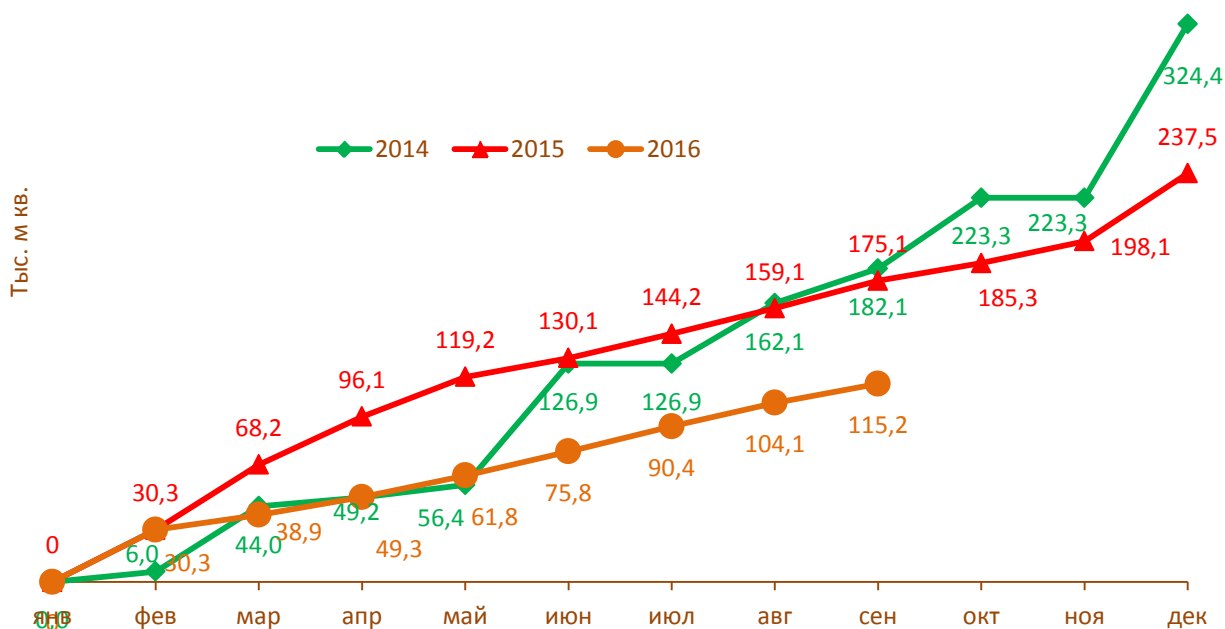
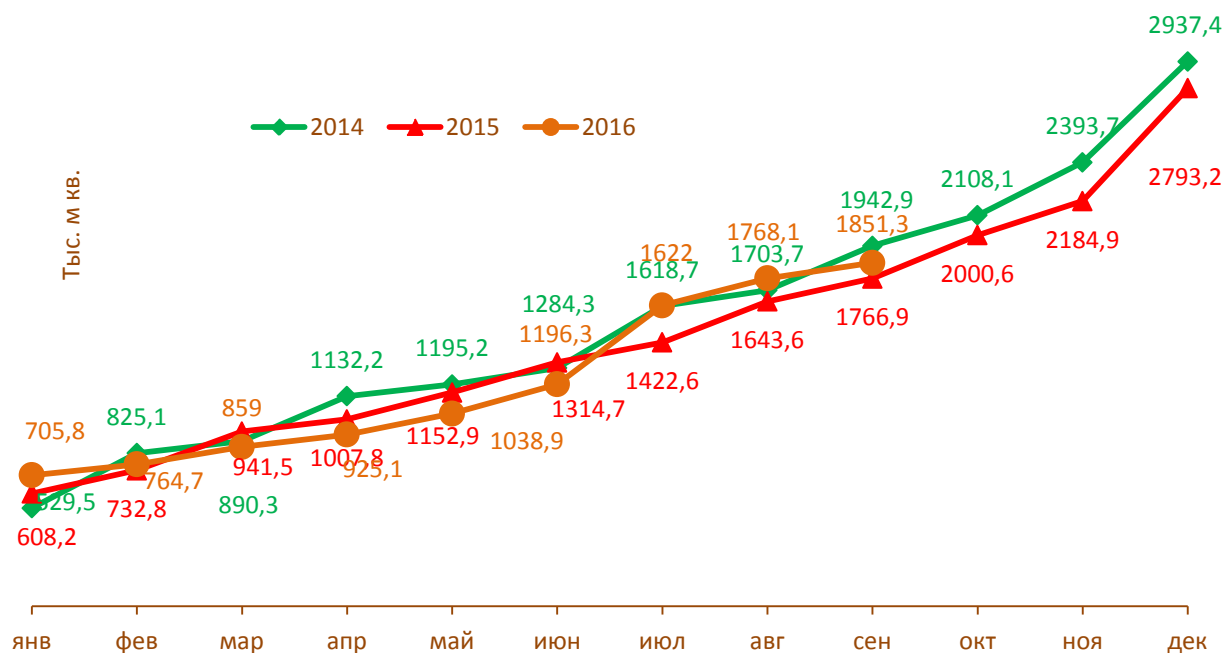


График 15

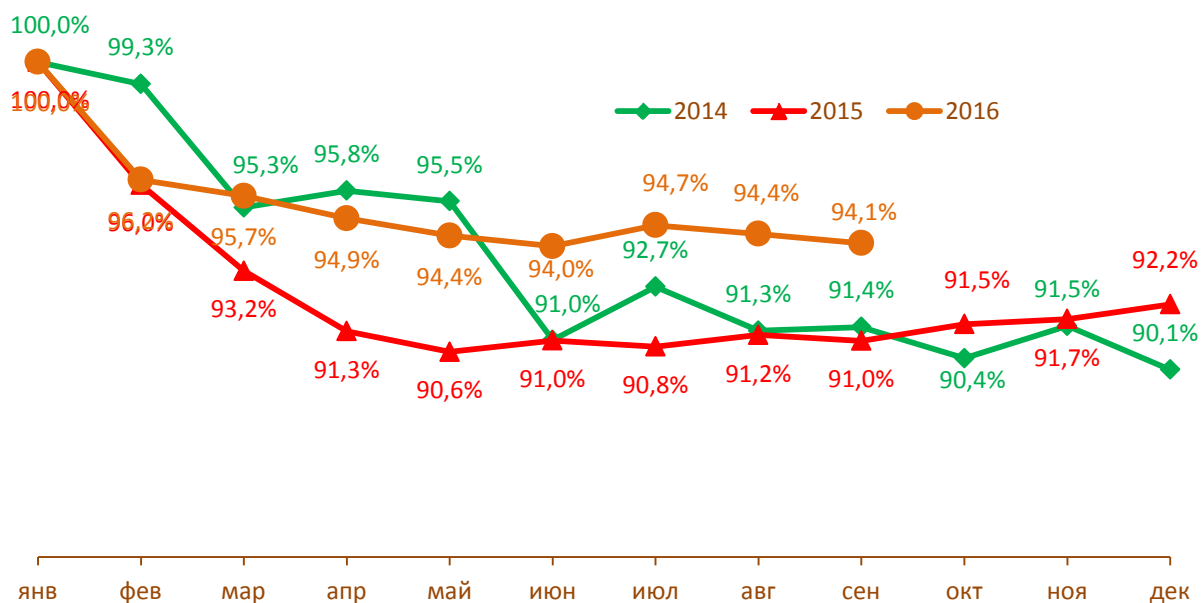
Ввод жилья застройщиками в Санкт-Петербурге накопленным итогом по годам в 2014-2016 гг.



Доля ввода жилья застройщиками за 9 месяцев 2016г. составила 94,1%, против 91% на этот же период 2015г. и 91,4% на этот же период 2014г.

График 16

Доля ввода жилья застройщиками в общем объеме ввода жилья в Санкт-Петербурге в 2014-2016 гг.

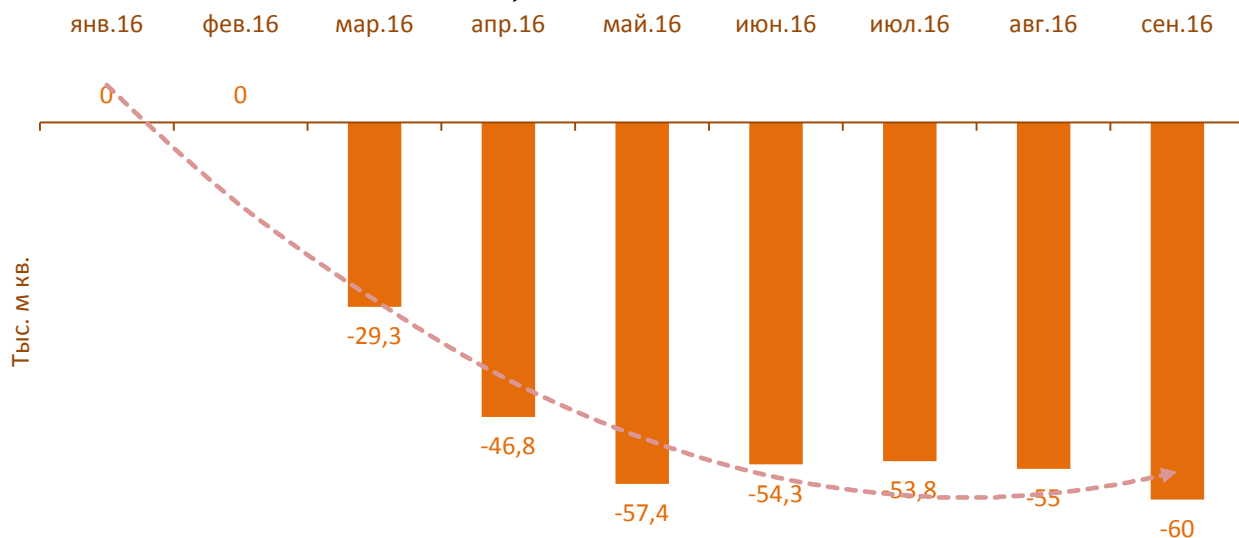


14. Прогноз ввода жилья в Санкт-Петербурге в 2016г.

По итогам 9 месяцев 2016г. отставание по вводу жилья населением от аналогичного показателя 2015г. составило 60 тыс.м² (гистограмма 7).

Гистограмма 7

Динамика отрицательного прироста ввода жилья населением в 2016г. по отношению к 2015г., м²

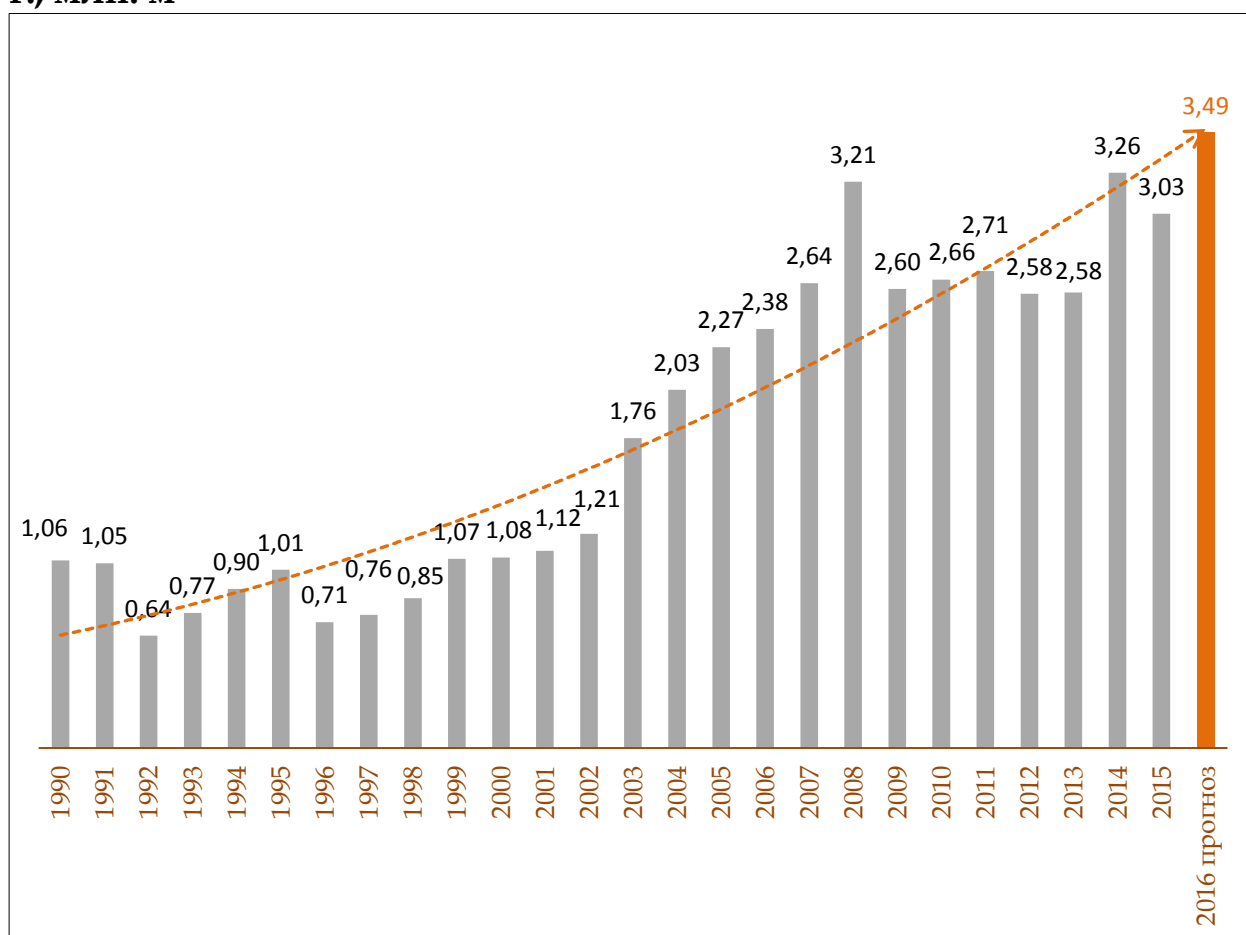


Из гистограммы 7 видно, что при сохранении сложившейся динамики к концу 2016г. отставание по вводу жилья населением в Санкт-Петербурге по отношению к 2015г. должно составить около 68 000 м². Это означает, что ввод жилья населением по итогам года можно прогнозировать на уровне 169 500 м².

Как указано в разделе 4, застройщики в последние 3 месяца 2016г. планируют ввести в эксплуатацию около 1 971 110 м² жилья. Опыт прошлых лет показывает, что ввод около 500 000 м² жилья от запланированного объема застройщики перенесут на следующий год. В результате общий объем ввода жилья застройщиками в 2016г. может составить 3,32 млн.м². Аналогичные показатели 2014 и 2015гг. составили 2,94 и 2,79 млн.м² соответственно. Таким образом, общий объем ввода жилья в Санкт-Петербурге в 2016г. может составить около 3,49 млн.м².

Гистограмма 8

Ввод жилья в Санкт-Петербурге 1990 – 2015 гг. с прогнозом на 2016 г., млн. м²



Приложение 1. Объекты с жилыми единицами, планируемые к вводу в эксплуатацию в Санкт-Петербурге в IV квартале 2016 г.

№	Застройщик	ЖК	Строящихся домов, ед.	Кол-во жилых ед.	Совокупная S жилых ед., м ²
1	LEGENDA Intelligent Development	Legenda на Яхтенной, 24	1	755	30 990
2	Normann	На Заречной	2	774	25 387
		Ижора Парк	1	657	24 460
3	Seven Suns Development	О Юность	4	2 209	89 515
4	АБСОЛЮТ СТРОЙ СЕРВИС	Новый Петергоф	2	697	33 525
5	Воин-В	Бенуа 2	1	36	1 612
6	Геофорт	Резиденция на Каменном	2	16	3 149
7	Главстрой-СПб	Северная Долина	4	3 643	138 911
		Юнтолово	6	1 078	45 211
8	ГК ААГ	Дом на Фрунзенской	1	107	6 723
9	ГК PRIME GROUP	Новая Скандинавия	3	312	27 127
10	ГК Город	Морская Звезда	1	1 164	43 519
11	ГК Ойкумена	Граффити	4	1 174	53 736
12	ГК ПРОК	Дом у Разлива	1	845	43 246
13	ГК РосСтройИнвест	Город мастеров	1	609	24 248
14	ГК СУ-155 (санация)	Каменка	3	2 205	121 686
15	ГК ЦДС	Пулковский 3	1	395	22 412
		Золотое Время	1	327	14 200
16	Группа ЛСР	Южная Акватория	3	1 701	79 402
		Квартет	3	1 603	83 881
		Шуваловский	3	1 408	58 392
		София	1	378	18 888
17	ДМ-Инвест	Жерновка	1	80	4 506
18	Инвестиционно-девелоперская компания Охта Групп	Екатерининский	3	1 500	64 003
		У Ратуши	1	237	10 893
19	Инвестиционно-строительный холдинг Петротрест	ТРИО	3	160	10 174
20	КапСтрой	Фламинго	1	337	15 791

21	Кlover Групп	Голландия	1	102	7 375
22	Концерн ЮИТ	Новоорловский	2	444	25 547
23	Л1 СК №1	Граф Орлов	3	501	30 966
24	Леонтьевский мыс	Леонтьевский мыс	1	399	57 226
25	Лидер Групп	Босфор	1	735	21 701
		Сириус	1	134	6 659
26	Петербургская СК	Невский Эталон	1	194	9 279
27	Петергофский квартал	Петергоф парк	9	790	36 507
28	РАНТ	Балтийская волна	2	752	35 640
29	СПб Реновация	Стереос	1	583	39 467
30	Строй-Импульс	Петроградец	1	37	4 232
31	СК Дальпитерстрой	Шушары	7	3 864	153 092
		Парголово	2	1 870	96 813
		по ул. Школьная	2	1 571	76 425
		по ул. Тихоокеанской	3	616	37 259
		Дом по пр-ту Просвящения	1	130	8 002
		Дом по ул. 24-я линия В.О., 29А	1	85	6 408
32	Строительно-инвестиционная компания Строительное управление	На Охте	2	482	27 874
33	Строительный трест	Лиственный	1	684	38 261
34	Технобалтснаб	Нарвский посад	1	128	4 658
35	ТИР	Дважды два	2	378	12 580
36	Управляющая компания Теорема	Пять звезд	2	267	18 838
37	Холдинг RBI	Time	1	400	22 638
		Четыре горизонта	1	264	21 560
38	Холдинг Setl Group	ЗимаЛето	2	1 499	57 725
		Мироздание	1	191	13 769
39	Хуа Жэнь	Pushkin House	1	82	5 022
Общий итог			111	41 589	1 971 110

Приложение 2. Ранжирование жилых комплексов, строящихся в Санкт-Петербурге, по совокупной площади жилых единиц

№	ЖК	Населенный пункт	Застройщик	Строящихся домов, ед.	Кол-во жилых ед.	Совокупная S жилых ед., м ²
1	Северная Долина	Парголово	Главстрой-СПб	15	9 594	403 409
2	Новая Охта	Санкт-Петербург	Группа ЛСР	35	7 262	352 969
3	Солнечный город	Санкт-Петербург	Холдинг Setl Group	6	9 258	307 158
4	Чистое небо	Санкт-Петербург	Холдинг Setl Group	7	8 343	273 512
5	Шушары	Шушары	СК Дальпитерстрой	13	7 036	267 921
6	Южная Акватория	Санкт-Петербург	Группа ЛСР	5	3 808	203 961
7	Шуваловский	Санкт-Петербург	Группа ЛСР	13	4 454	203 083
8	Граффити	Санкт-Петербург	ГК Ойкумена	9	4 195	180 913
9	Новая Каменка	Санкт-Петербург	ГК СУ-155 (санация)	6	3 572	170 565
10	Цветной город	Санкт-Петербург	Группа ЛСР	11	3 674	156 660
11	Лондон Парк	Санкт-Петербург	Л1 СК №1	8	2 932	147 512
12	ЗимаЛето	Санкт-Петербург	Холдинг Setl Group	5	4 052	147 482
13	О Юность	Санкт-Петербург	Seven Suns Development	8	3 762	145 574
14	Живи! В Рыбацком	Санкт-Петербург	СПб Реновация	6	3 212	139 766
15	Палацио	Санкт-Петербург	Холдинг Setl Group	2	2 779	135 972
16	София	Санкт-Петербург	Группа ЛСР	8	2 526	130 738
17	Новый Петергоф	Петергоф	АБСОЛЮТ СТРОЙ СЕРВИС	12	2 810	129 693
18	Каменка	Санкт-Петербург	ГК СУ-155 (санация)	3	2 205	121 686
19	Калейдоскоп	Санкт-Петербург	Группа ЛСР	6	2 195	114 285
20	Светлый мир Я-Романтик	Санкт-Петербург	Seven Suns Development	4	3 342	113 327
21	Московские ворота	Санкт-Петербург	ГК Эталон	3	1 356	103 484
22	Юнтолово	Санкт-Петербург	Главстрой-СПб	11	2 419	101 838
23	Парголово	Парголово	СК Дальпитерстрой	2	1 870	96 813
24	Невские Паруса	Санкт-Петербург	Холдинг Setl Group	3	2 929	95 078
25	Цивилизация	Санкт-Петербург	Группа ЛСР	4	1 882	93 014

26	Новоорловский	Санкт-Петербург	Концерн ЮИТ	6	1 665	88 349
27	GREEN CITY	Санкт-Петербург	Холдинг RBI	3	1 935	87 732
28	Иволга	Санкт-Петербург	Группа ЛСР	10	1 949	87 087
29	Квартет	Санкт-Петербург	Группа ЛСР	3	1 603	83 881
30	Полострово Парк	Санкт-Петербург	Холдинг Setl Group	1	2 352	82 169
31	Приневский	Санкт-Петербург	ГК ЦДС	2	2 046	76 645
32	по ул. Школьная	Шушары	СК Дальпитерстрой	2	1 571	76 425
33	Английская миля	Санкт-Петербург	Glorax Development	4	1 580	75 563
34	Граф Орлов	Санкт-Петербург	Л1 СК №1	7	1 169	72 254
35	Ландыши	Санкт-Петербург	ГК Эталон	2	1 518	70 367
36	Ultra City	Санкт-Петербург	Холдинг RBI	4	1 510	68 100
37	Калина-парк 2	Санкт-Петербург	Группа ЛСР	5	1 162	67 794
38	Leningrad	Санкт-Петербург	Лидер Групп	1	923	64 090
39	Екатерининский	Санкт-Петербург	Инвестиционно-девелоперская компания Охта Групп	3	1 500	64 003
40	Жемчужный берег	Санкт-Петербург	Балтийская жемчужина	1	936	64 000
41	Маршал	Санкт-Петербург	Л1 СК №1	1	1 472	62 858
42	Новое Колпино	Колпино	СПб Реновация	5	1 239	62 723
43	Петр Великий и Екатерина Великая	Санкт-Петербург	ГК РосСтройИнвест	4	1 683	62 392
44	Стереос	Санкт-Петербург	СПб Реновация	2	1 022	62 016
45	Ломоносовъ	Ломоносов	СК ПЕТРОСТРОЙ	4	1 961	61 914
46	Комендантский	Санкт-Петербург	Финансово-строительная корпорация Лидер	3	1 449	61 812
47	CINEMA	Санкт-Петербург	Группа ЛСР	4	1 187	61 794
48	Триумф Парк	Санкт-Петербург	MirLand Development Corporation	2	1 244	60 591
49	Шуваловский дуэт	Парголово	ГК ПРОК	2	1 380	59 878
50	Salut!	Санкт-Петербург	Инвестиционная Компания Пулковская	4	2 088	58 134
51	Леонтьевский мыс	Санкт-Петербург	Леонтьевский мыс	1	399	57 226

52	Богатырь 3	Санкт-Петербург	Лидер Групп	1	1 498	56 194
53	Три Ветра	Санкт-Петербург	Группа ЛСР	1	758	52 684
54	Медалист	Санкт-Петербург	Лидер Групп	1	1 170	51 933
55	На Заречной	Парголово	Normann	4	1 602	51 365
56	LEGENDA на Комендантском, 58	Санкт-Петербург	LEGENDA Intelligent Development	1	1 008	50 643
57	Дом на излучине Невы	Санкт-Петербург	Холдинг RBI	1	806	50 489
58	Моя Стихия	Парголово	ГК О2	3	1 194	49 923
59	Русский дом	Санкт-Петербург	Группа ЛСР	1	395	49 120
60	Привилегия	Санкт-Петербург	ГК Еврострой	1	334	48 408
61	ПРАГМА City	Парголово	ГК Прагма	1	915	47 796
62	Пять звёзд	Санкт-Петербург	Управляющая компания Теорема	5	607	47 704
63	Самоцветы	Санкт-Петербург	ГК Эталон	2	757	47 447
64	Две Столицы	Санкт-Петербург	ГК Мортон	1	1 086	47 137
65	INKERI	Пушкин	Концерн ЮИТ	16	1 030	46 022
66	по пр-ту Космонавтов	Санкт-Петербург	Группа ЛСР	2	1 087	45 388
67	Невская Звезда	Санкт-Петербург	Строительный концерн ИПС	2	1 020	44 874
68	Гавань Капитанов	Санкт-Петербург	Лидер Групп	1	656	44 000
69	Москва	Санкт-Петербург	Холдинг Setl Group	1	890	43 626
70	Морская Звезда	Санкт-Петербург	ГК Город	1	1 164	43 519
71	Дом у Разлива	Сестрорецк	ГК ПРОК	1	845	43 246
72	Дом на Набережной	Санкт-Петербург	Холдинг RBI	1	702	41 897
73	Новая Скандинавия	Санкт-Петербург	ГК PRIME GROUP	4	496	41 824
74	Смольный проспект	Санкт-Петербург	Концерн ЮИТ	1	395	41 603
75	Мишлениум	Парголово	ГК Трест-36	1	496	41 056
76	Коллонтай 2	Санкт-Петербург	СК Темп	1	820	40 385
77	Крестовский de luxe	Санкт-Петербург	Газпромбанк Инвест	1	359	40 083
78	Skandi Klubb	Санкт-Петербург	Вонава	2	592	40 060
79	Кристалл	Санкт-Петербург	ГК Импульс	1	722	39 825

	Полюстрово					
80	LEGENDA на Дальневосточном, 12	Санкт-Петербург	LEGENDA Intelligent Development	1	627	39 321
81	Жилой комплекс в Невском районе	Санкт-Петербург	СК Темп	3	741	39 174
82	Трилогия	Санкт-Петербург	ПЕТРОПОЛЬ	3	864	38 543
83	Лиственный	Санкт-Петербург	Строительный трест	1	684	38 261
84	Вариант	Шушары	Ареал	7	999	37 557
85	по ул. Тихоокеанской	Парголово	СК Дальпитерстрой	3	616	37 259
86	Петергоф парк	Петергоф	Петергофский квартал	9	790	36 507
87	Дом на Обручевых	Санкт-Петербург	ГК Эталон	1	765	36 400
88	Ostrov	Санкт-Петербург	Строительный трест	1	404	36 156
89	Балтийская волна	Санкт-Петербург	РАНГ	2	752	35 640
90	Юттери	Колпино	Производственное объединение Ленстройматериалы	3	794	35 385
91	Европа Сити	Санкт-Петербург	Груша ЛСР	6	559	35 046
92	Балканы	Санкт-Петербург	Лидер Групп	1	723	33 143
93	Legenda на Яхтенной, 24	Санкт-Петербург	LEGENDA Intelligent Development	1	755	30 990
94	Башни Беринга	Санкт-Петербург	Строительно-инвестиционная компания Строительное управление	3	542	30 821
95	Виват	Санкт-Петербург	Донк	2	532	29 212
96	Малая Охта	Санкт-Петербург	СПб Реновация	2	589	29 000
97	4YOU	Санкт-Петербург	ГК Аквилон-Инвест	1	782	28 095
98	На Охте	Санкт-Петербург	Строительно-инвестиционная компания	2	482	27 874

			Строительное управление			
99	Ренессанс	Санкт-Петербург	ГК ААГ	1	572	27 453
100	Фламинго	Санкт-Петербург	КапСтрой	2	576	27 048
101	Royal Park	Санкт-Петербург	ГК КОРТРОС	7	297	26 845
102	Клены	Санкт-Петербург	ПЕТРОПОЛЬ	1	617	26 630
103	Fjord	Санкт-Петербург	Концерн ЮИТ	1	388	26 069
104	Добрыня	Шушары	СК Стоун	1	700	25 962
105	Гойве	Санкт-Петербург	Концерн ЮИТ	1	486	25 356
106	Сириус	Санкт-Петербург	Лидер Групп	2	576	25 239
107	Царская столица	Санкт-Петербург	ГК Эталон	2	411	24 540
108	Ижора Парк	Металлострой	Normann	1	657	24 460
109	Две Эпохи	Санкт-Петербург	Концерн ЕКЕ	1	317	24 283
110	Город мастеров	Санкт-Петербург	ГК РосСтройИнвест	1	609	24 248
111	Мейн Хаус	Санкт-Петербург	Glorax Development	1	403	24 000
112	Stockholm	Санкт-Петербург	Холдинг Setl Group	2	271	23 954
113	Панорамы залива	Санкт-Петербург	Трест-103	1	347	23 511
114	Йога	Санкт-Петербург	Лидер Групп	1	720	22 764
115	Шереметьевский дворец	Санкт-Петербург	Воин-В	1	325	22 750
116	Time	Санкт-Петербург	Холдинг RBI	1	400	22 638
117	Пулковский 3	Санкт-Петербург	ГК ЦДС	1	395	22 412
118	Премьер Палас	Санкт-Петербург	Л1 СК №1	5	278	22 389
119	Богемия	Санкт-Петербург	Группа ЛСР	1	228	21 965
120	Босфор	Шушары	Лидер Групп	1	735	21 701
121	Четыре горизонта	Санкт-Петербург	Холдинг RBI	1	264	21 560
122	Кремлевские звезды	Санкт-Петербург	ГК РосСтройИнвест	1	403	21 256
123	Vau Haus	Санкт-Петербург	Бау Сити	1	416	20 335
124	Галактика	Санкт-Петербург	ГК Эталон	2	390	19 453
125	Неоклассика	Шушары	ГК Красная Стрела	1	295	18 680
126	Парк-Авеню	Санкт-Петербург	НоксЭкспресс	1	312	18 197
127	Дом по ш. Московское, 13А	Шушары	СК Дальпитерстрой	1	366	18 138

128	Prime Residence	Санкт-Петербург	Yard Group	1	560	17 427
129	Life-Приморский	Санкт-Петербург	ГК Пионер	3	297	17 249
130	Мендельсон	Санкт-Петербург	ГК Балтийская Коммерция	1	236	16 740
131	ЭкспоГрад	Шушары	Инвестиционно-СК ВИТА	1	364	16 541
132	Петровская ривьера	Санкт-Петербург	Холдинг RBI	1	249	16 205
133	Meltzer Hall	Санкт-Петербург	Bonava	1	165	15 972
134	Твин Хаус	Санкт-Петербург	Glorax Development	1	247	15 600
135	Золотое Время	Санкт-Петербург	ГК ЦДС	1	327	14 200
136	Дом у Невского	Санкт-Петербург	Холдинг RBI	1	206	14 079
137	ДипломатЪ	Санкт-Петербург	Петербургская СК	1	176	14 000
138	Усадьба на Ланском	Санкт-Петербург	ГК С.Э.Р.	1	207	13 987
139	ArtStudio	Санкт-Петербург	Холдинг RBI	1	259	13 939
140	Мироздание	Санкт-Петербург	Холдинг Setl Group	1	191	13 769
141	Новый город	Санкт-Петербург	Арена	2	169	13 348
142	Золотая Долина	Санкт-Петербург	ГК Русские самоцветы	1	231	13 330
143	Елагин-апарт	Санкт-Петербург	Атлант	1	377	12 926
144	Дважды два	Красное Село	ТИР	2	378	12 580
145	Премьера	Санкт-Петербург	МЕГАПОЛИС- ИНВЕСТ	1	252	12 542
146	Пляж	Сестрорецк	Строительный трест	1	217	12 408
147	Монополист	Санкт-Петербург	Холдинговая компания Форум	1	144	12 159
148	Дом на Киевской	Санкт-Петербург	Эльба СК	1	258	11 709
149	Высота	Санкт-Петербург	Охта-Парк Девелопмент	1	276	11 437
150	КосмосСтар	Санкт-Петербург	ГК Аквилон-Инвест	1	269	11 149
151	У Ратуши	Санкт-Петербург	Инвестиционно- девелоперская компания Охта Групп	1	237	10 893
152	Дом по пр-кт Светлановский	Санкт-Петербург	Компания РИКЭЛ	1	180	10 504

153	Новая Охта. На речке	Санкт-Петербург	Группа ЛСР	1	242	10 230
154	VERONA	Санкт-Петербург	Группа ЛСР	1	80	10 218
155	ТРИО	Шушары	Инвестиционно- строительный холдинг Петротрест	3	160	10 174
156	Невский Эталон	Санкт-Петербург	Петербургская СК	1	194	9 279
157	Астрид	Колпино	СПб Реновация	1	187	9 197
158	Шуваловский PARK	Санкт-Петербург	Возрождение Северо- Запад	1	249	8 786
159	Пифагор	Санкт-Петербург	Графит	1	208	8 728
160	Новые кварталы Петергофа	Петергоф	Управляющая компания Теорема	8	73	8 681
161	Капитал Классик	Колпино	Инвестиционно- строительный холдинг Петротрест	1	127	8 410
162	Дом у Елагина острова	Санкт-Петербург	Холдинг RVI	1	128	8 031
163	Дом по пр-ту Просвящения	Санкт-Петербург	СК Дальпитерстрой	1	130	8 002
164	НЕО	Санкт-Петербург	Группа ЛСР	1	89	7 978
165	Аллегро-Парк	Лисий Нос	Стройкомплекс XXI	33	33	7 685
166	Голландия	Санкт-Петербург	Кlover Групп	1	102	7 375
167	Дом на Кирочной	Санкт-Петербург	Холдинг Setl Group	1	69	7 178
168	Дом у ратуши	Санкт-Петербург	Холдинг Setl Group	1	82	7 152
169	Марко Поло	Санкт-Петербург	ПЕТРОПОЛЬ	1	92	6 988
170	Образцовый квартал 2	Шушары	ГК САНД	4	320	6 875
171	Дом на Фрунзенской	Санкт-Петербург	ГК ААГ	1	107	6 723
172	Щедрин	Санкт-Петербург	ГК Балтийская Коммерция	1	70	6 677
173	Дом по ул. 24-я	Санкт-Петербург	СК Дальпитерстрой	1	85	6 408

	линия В.О., 29А					
174	Дворянское сословие	Пушкин	УК Захаржевская, 15	1	81	6 299
175	Новый Лиговский	Санкт-Петербург	СПб Реновация	3	108	5 956
176	Коломяги Плюс	Санкт-Петербург	ГК БФА-Девелопмент	1	104	5 915
177	Полководец	Санкт-Петербург	47 ТРЕСТ	1	112	5 493
178	MASTER на Серебристом,19	Санкт-Петербург	Лидер	1	102	5 487
179	Шерлок-хаус	Санкт-Петербург	Glorax Development	1	96	5 285
180	Дом по пр-кт Ярославский, 39А	Санкт-Петербург	НОВЫЕ КОЛОМЯГИ	1	55	5 276
181	Rich' Art Club	Санкт-Петербург	Дибуновская	2	48	5 064
182	Pushkin House	Пушкин	Хуа Жэнь	1	82	5 022
183	Нарвский посад	Санкт-Петербург	Технобалтснаб	1	128	4 658
184	Жерновка	Санкт-Петербург	ДМ-Инвест	1	80	4 506
185	Петроградец	Санкт-Петербург	Строй-Импульс	1	37	4 232
186	Дом на Герасимовской	Санкт-Петербург	ГК Еврострой	1	91	4 188
187	Атлант	Санкт-Петербург	Коннолахтинский 56	1	57	4 074
188	Art View House	Санкт-Петербург	Инвестиционно-девелоперская компания Охта Групп	1	24	3 790
189	Делагарди	Санкт-Петербург	Дом на 14-й	1	36	3 700
190	Зеленый город	Зеленогорск	Норд Вест Девелопмент	1	90	3 470
191	Резиденция на Каменном	Санкт-Петербург	Геофорт	2	16	3 149
192	Veren Place	Санкт-Петербург	Veren Group	1	56	2 865
193	Дом Хороших Квартир	Шушары	Комбинат строительных металлоизделий	1	45	2 569
194	Софийский бульвар	Пушкин	Монтажник наружных работ-2	1	18	2 391
195	Миранда	Павловск (Санкт-	Салют Престиж	2	24	2 273

		Петербург)				
196	Дом по ул. Морская	Сестрорецк	Управляющая компания Балтик С	1	28	1 838
197	Бенуа 2	Санкт-Петербург	Воин-В	1	36	1 612
198	Аркадия	Павловск (Санкт-Петербург)	Павловск-Стройинвест	1	15	925
Общий итог				570	200 036	9 368 186

Приложение 3. Ранжирование жилых комплексов, строящихся в Санкт-Петербурге, по средней площади жилых единиц

№	ЖК	Населенный пункт	Застройщик	Сред. S квартиры, м ²
1	Образцовый квартал 2	Шушары	ГК САНД	21,5
2	Salut!	Санкт-Петербург	Инвестиционная Компания Пулковская	27,8
3	Босфор	Шушары	Лидер Групп	29,5
4	Prime Residence	Санкт-Петербург	Yard Group	31,1
5	Ломоносовъ	Ломоносов	СК ПЕТРОСТРОЙ	31,6
6	Йога	Санкт-Петербург	Лидер Групп	31,6
7	На Заречной	Парголово	Normann	32,1
8	Невские Паруса	Санкт-Петербург	Холдинг Setl Group	32,5
9	Чистое небо	Санкт-Петербург	Холдинг Setl Group	32,8
10	Солнечный город	Санкт-Петербург	Холдинг Setl Group	33,2
11	Дважды два	Красное Село	ТИР	33,3
12	Светлый мир Я-Романтик	Санкт-Петербург	Seven Suns Development	33,9
13	Елагин-апарт	Санкт-Петербург	Атлант	34,3
14	Полюстрово Парк	Санкт-Петербург	Холдинг Setl Group	34,9
15	Шуваловский PARK	Санкт-Петербург	Возрождение Северо-Запад	35,3
16	4YOU	Санкт-Петербург	ГК Аквилон-Инвест	35,9
17	Нарвский посад	Санкт-Петербург	Технобалтснаб	36,4
18	ЗимаЛето	Санкт-Петербург	Холдинг Setl Group	36,4
19	Петр Великий и Екатерина Великая	Санкт-Петербург	ГК РосСтройИнвест	37,1
20	Добрыня	Шушары	СК Стоун	37,1
21	Ижора Парк	Металлострой	Normann	37,2
22	Морская Звезда	Санкт-Петербург	ГК Город	37,4
23	Приневский	Санкт-Петербург	ГК ЦДС	37,5

24	Богатырь 3	Санкт-Петербург	Лидер Групп	37,5
25	Вариант	Шушары	Ареал	37,6
26	Шушары	Шушары	СК Дальпитерстрой	38,1
27	Зеленый город	Зеленогорск	Норд Вест Девелопмент	38,6
28	О Юность	Санкт-Петербург	Seven Suns Development	38,7
29	Город мастеров	Санкт-Петербург	ГК РосСтройИнвест	39,8
30	Legenda на Яхтенной, 24	Санкт-Петербург	LEGENDA Intelligent Development	41,0
31	Высота	Санкт-Петербург	Охта-Парк Девелопмент	41,4
32	КосмосСтар	Санкт-Петербург	ГК Аквилон-Инвест	41,4
33	по пр-ту Космонавтов	Санкт-Петербург	Группа ЛСР	41,8
34	Моя Стихия	Парголово	ГК О2	41,8
35	Пифагор	Санкт-Петербург	Графит	42,0
36	Северная Долина	Парголово	Главстрой-СПб	42,0
37	Юнтолово	Санкт-Петербург	Главстрой-СПб	42,1
38	Новая Охта. На речке	Санкт-Петербург	Группа ЛСР	42,3
39	Цветной город	Санкт-Петербург	Группа ЛСР	42,6
40	Комендантский	Санкт-Петербург	Финансово-строительная корпорация Лидер	42,7
41	Екатерининский	Санкт-Петербург	Инвестиционно-девелоперская компания Охта Групп	42,7
42	Маршал	Санкт-Петербург	Л1 СК №1	42,7
43	Граффити	Санкт-Петербург	ГК Ойкумена	43,1
44	Клены	Санкт-Петербург	ПЕТРОПОЛЬ	43,2
45	Шуваловский дуэт	Парголово	ГК ПРОК	43,4
46	Две Столицы	Санкт-Петербург	ГК Мортон	43,4
47	Золотое Время	Санкт-Петербург	ГК ЦДС	43,4
48	Живи! В Рыбацком	Санкт-Петербург	СПб Реновация	43,5
49	Сириус	Санкт-Петербург	Лидер Групп	43,8
50	Невская Звезда	Санкт-Петербург	Строительный концерн ИПС	44,0
51	Медалист	Санкт-Петербург	Лидер Групп	44,4
52	Юттери	Колпино	Производственное объединение Ленстройматериалы	44,6
53	Трилогия	Санкт-Петербург	ПЕТРОПОЛЬ	44,6

54	INKERI	Пушкин	Концерн ЮИТ	44,7
55	Иволга	Санкт-Петербург	Группа ЛСР	44,7
56	Бенуа 2	Санкт-Петербург	Воин-В	44,8
57	Ultra City	Санкт-Петербург	Холдинг RBI	45,1
58	GREEN CITY	Санкт-Петербург	Холдинг RBI	45,3
59	Дом на Киевской	Санкт-Петербург	Эльба СК	45,4
60	ЭкспоГрад	Шушары	Инвестиционно-СК ВИТА	45,4
61	Шуваловский	Санкт-Петербург	Группа ЛСР	45,6
62	Балканы	Санкт-Петербург	Лидер Групп	45,8
63	У Ратуши	Санкт-Петербург	Инвестиционно-девелоперская компания Охта Групп	46,0
64	Дом на Герасимовской	Санкт-Петербург	ГК Еврострой	46,0
65	Новый Петергоф	Петергоф	АБСОЛЮТ СТРОЙ СЕРВИС	46,2
66	Петергоф парк	Петергоф	Петергофский квартал	46,2
67	Ландыши	Санкт-Петербург	ГК Эталон	46,4
68	Фламинго	Санкт-Петербург	КапСтрой	47,0
69	Балтийская волна	Санкт-Петербург	РАНТ	47,4
70	Дом на Обручевых	Санкт-Петербург	ГК Эталон	47,6
71	Новая Каменка	Санкт-Петербург	ГК СУ-155 (санация)	47,8
72	Английская миля	Санкт-Петербург	Glorax Development	47,8
73	Невский Эталон	Санкт-Петербург	Петербургская СК	47,8
74	Ренессанс	Санкт-Петербург	ГК ААГ	48,0
75	Новая Охта	Санкт-Петербург	Группа ЛСР	48,6
76	по ул. Школьная	Шушары	СК Дальпитерстрой	48,6
77	Триумф Парк	Санкт-Петербург	MirLand Development Corporation	48,7
78	Bau Haus	Санкт-Петербург	Бау Сити	48,9
79	Паладио	Санкт-Петербург	Холдинг Setl Group	48,9
80	Москва	Санкт-Петербург	Холдинг Setl Group	49,0
81	Полководец	Санкт-Петербург	47 ТРЕСТ	49,0
82	Астрид	Колпино	СПб Реновация	49,2
83	Малая Охта	Санкт-Петербург	СПб Реновация	49,2
84	Коллонтай 2	Санкт-Петербург	СК Темп	49,3
85	Цивилизация	Санкт-Петербург	Группа ЛСР	49,4

86	Дом по ш. Московское, 13А	Шушары	СК Дальпитерстрой	49,6
87	Премьера	Санкт-Петербург	МЕГАПОЛИС-ИНВЕСТ	49,8
88	Галактика	Санкт-Петербург	ГК Эталон	49,9
89	LEGENDA на Комендантском, 58	Санкт-Петербург	LEGENDA Intelligent Development	50,2
90	Лондон Парк	Санкт-Петербург	Л1 СК №1	50,3
91	Новое Колпино	Колпино	СПб Реновация	50,6
92	Veren Place	Санкт-Петербург	Veren Group	51,2
93	Дом у Разлива	Сестрорецк	ГК ПРОК	51,2
94	София	Санкт-Петербург	Группа ЛСР	51,8
95	Парголово	Парголово	СК Дальпитерстрой	51,8
96	CINEMA	Санкт-Петербург	Группа ЛСР	52,1
97	Калейдоскоп	Санкт-Петербург	Группа ЛСР	52,1
98	Тойве	Санкт-Петербург	Концерн ЮИТ	52,2
99	ПРАГМА City	Парголово	ГК Прагма	52,2
100	Квартет	Санкт-Петербург	Группа ЛСР	52,3
101	Кремлевские звезды	Санкт-Петербург	ГК РосСтройИнвест	52,7
102	Жилой комплекс в Невском районе	Санкт-Петербург	СК Темп	52,9
103	Новоорловский	Санкт-Петербург	Концерн ЮИТ	53,1
104	Южная Акватория	Санкт-Петербург	Группа ЛСР	53,6
105	MASTER на Серебристом,19	Санкт-Петербург	Лидер	53,8
106	ArtStudio	Санкт-Петербург	Холдинг RBI	53,8
107	Виват	Санкт-Петербург	Донк	54,9
108	Шерлок-хаус	Санкт-Петербург	Glorax Development	55,1
109	Новый Лиговский	Санкт-Петербург	СПб Реновация	55,1
110	Кристалл Полюстрово	Санкт-Петербург	ГК Импульс	55,2
111	Каменка	Санкт-Петербург	ГК СУ-155 (санация)	55,2
112	Лиственный	Санкт-Петербург	Строительный трест	55,9

113	Жерновка	Санкт-Петербург	ДМ-Инвест	56,3
114	Time	Санкт-Петербург	Холдинг RVI	56,6
115	Пулковский 3	Санкт-Петербург	ГК ЦДС	56,7
116	Башни Беринга	Санкт-Петербург	Строительно-инвестиционная компания Строительное управление	56,9
117	Коломяги Плюс	Санкт-Петербург	ГК БФА-Девелопмент	56,9
118	Дом Хороших Квартир	Шушары	Комбинат строительных металлоизделий	57,1
119	Пляж	Сестрорецк	Строительный трест	57,2
120	Золотая Долина	Санкт-Петербург	ГК Русские самоцветы	57,7
121	На Охте	Санкт-Петербург	Строительно-инвестиционная компания Строительное управление	57,8
122	Life-Приморский	Санкт-Петербург	ГК Пионер	58,1
123	Парк-Авеню	Санкт-Петербург	НоксЭкспресс	58,3
124	Калина-парк 2	Санкт-Петербург	Группа ЛСР	58,3
125	Дом по пр-кт Светлановский	Санкт-Петербург	Компания РИКЭЛ	58,4
126	Мейн Хаус	Санкт-Петербург	Glorax Development	59,6
127	Дом на Набережной	Санкт-Петербург	Холдинг RVI	59,7
128	Царская столица	Санкт-Петербург	ГК Эталон	59,7
129	по ул. Тихоокеанской	Парголово	СК Дальпитерстрой	60,5
130	Стереос	Санкт-Петербург	СПб Реновация	60,7
131	Pushkin House	Пушкин	Хуа Жэнь	61,2
132	Дом по пр-ту Просвящения	Санкт-Петербург	СК Дальпитерстрой	61,6
133	Аркадия	Павловск (Санкт-Петербург)	Павловск-Стройинвест	61,7
134	Граф Орлов	Санкт-Петербург	Л1 СК №1	61,8
135	Дом на излучине Невы	Санкт-Петербург	Холдинг RVI	62,6
136	Самоцветы	Санкт-Петербург	ГК Эталон	62,7

137	Европа Сити	Санкт-Петербург	Группа ЛСР	62,7
138	LEGENDA на Дальневосточном, 12	Санкт-Петербург	LEGENDA Intelligent Development	62,7
139	Дом у Елагиной острова	Санкт-Петербург	Холдинг RBI	62,7
140	Дом на Фрунзенской	Санкт-Петербург	ГК ААГ	62,8
141	Твин Хаус	Санкт-Петербург	Glorax Development	63,2
142	Неоклассика	Шушары	ГК Красная Стрела	63,3
143	ТРИО	Шушары	Инвестиционно-строительный холдинг Петротрест	63,6
144	Петровская ривьера	Санкт-Петербург	Холдинг RBI	65,1
145	Дом по ул. Морская	Сестрорецк	Управляющая компания Балтик С	65,6
146	Капитал Классик	Колпино	Инвестиционно-строительный холдинг Петротрест	66,2
147	Гавань Капитанов	Санкт-Петербург	Лидер Групп	67,1
148	Fjord	Санкт-Петербург	Концерн ЮИТ	67,2
149	Усадьба на Ланском	Санкт-Петербург	ГК С.Э.Р.	67,6
150	Skandi Klubb	Санкт-Петербург	Bonava	67,7
151	Панорамы залива	Санкт-Петербург	Трест-103	67,8
152	Дом у Невского	Санкт-Петербург	Холдинг RBI	68,3
153	Жемчужный берег	Санкт-Петербург	Балтийская жемчужина	68,4
154	Leningrad	Санкт-Петербург	Лидер Групп	69,4
155	Три Ветра	Санкт-Петербург	Группа ЛСР	69,5
156	Шереметьевский дворец	Санкт-Петербург	Воин-В	70,0
157	Мендельсон	Санкт-Петербург	ГК Балтийская Коммерция	70,9
158	Атлант	Санкт-Петербург	Коннолахтинский 56	71,5
159	Мироздание	Санкт-Петербург	Холдинг Setl Group	72,1
160	Голландия	Санкт-Петербург	Кловер Групп	72,3
161	Дом по ул. 24-я	Санкт-Петербург	СК Дальпитерстрой	75,4

	линия В.О., 29А			
162	Марко Поло	Санкт-Петербург	ПЕТРОПОЛЬ	76,0
163	Московские ворота	Санкт-Петербург	ГК Эталон	76,3
164	Две Эпохи	Санкт-Петербург	Концерн ЕКЕ	76,6
165	Дворянское сословие	Пушкин	УК Захаржевская, 15	77,8
166	Пять звёзд	Санкт-Петербург	Управляющая компания Теорема	78,6
167	Новый город	Санкт-Петербург	Арена	79,0
168	ДипломатЪ	Санкт-Петербург	Петербургская СК	79,5
169	Премьер Палас	Санкт-Петербург	Л1 СК №1	80,5
170	Четыре горизонта	Санкт-Петербург	Холдинг RBI	81,7
171	Миллиениум	Парголово	ГК Трест-36	82,8
172	Новая Скандинавия	Санкт-Петербург	ГК PRIME GROUP	84,3
173	Монополист	Санкт-Петербург	Холдинговая компания Форум	84,4
174	Дом у ратуши	Санкт-Петербург	Холдинг Setl Group	87,2
175	Stockholm	Санкт-Петербург	Холдинг Setl Group	88,4
176	Ostrov	Санкт-Петербург	Строительный трест	89,5
177	NEO	Санкт-Петербург	Группа ЛСР	89,6
178	Royal Park	Санкт-Петербург	ГК КОРТРОС	90,4
179	Миранда	Павловск (Санкт-Петербург)	Салют Престиж	94,7
180	Щедрин	Санкт-Петербург	ГК Балтийская Коммерция	95,4
181	Дом по пр-кт Ярославский, 39А	Санкт-Петербург	НОВЫЕ КОЛОМЯГИ	95,9
182	Богемия	Санкт-Петербург	Группа ЛСР	96,3
183	Meltzer Hall	Санкт-Петербург	Вонава	96,8
184	Делагарди	Санкт-Петербург	Дом на 14-й	102,8
185	Дом на Кирочной	Санкт-Петербург	Холдинг Setl Group	104,0
186	Смольный проспект	Санкт-Петербург	Концерн ЮИТ	105,3
187	Rich' Art Club	Санкт-Петербург	Дибуновская	105,5
188	Крестовский de	Санкт-Петербург	Газпромбанк Инвест	111,7

	luxe			
189	Петроградец	Санкт-Петербург	Строй-Импульс	114,4
190	Новые кварталы Петергофа	Петергоф	Управляющая компания Теорема	118,9
191	Русский дом	Санкт-Петербург	Группа ЛСР	124,4
192	VERONA	Санкт-Петербург	Группа ЛСР	127,7
193	Софийский бульвар	Пушкин	Монтажник наружных работ-2	132,8
194	Леонтьевский мыс	Санкт-Петербург	Леонтьевский мыс	143,4
195	Привилегия	Санкт-Петербург	ГК Еврострой	144,9
196	Art View House	Санкт-Петербург	Инвестиционно-девелоперская компания Охта Групп	157,9
197	Резиденция на Каменном	Санкт-Петербург	Геофорт	196,8
198	Аллегро-Парк	Лисий Нос	Стройкомплекс XXI	232,9