

СТРОИТЕЛЬСТВО ЖИЛЬЯ

ПРОФЕССИОНАЛЬНЫМИ ЗАСТРОЙЩИКАМИ

Республика Татарстан

март 2017

Среднемесячный ввод жилья застройщиками, м²

за 12 последних мес.

Росстат

119 542

+10,5% к предшествующим 12 мес.

Доля ввода жилья застройщиками

за 12 последних мес.

Росстат

58,2%

+4,3 п.п. к предшествующим 12 мес.

Количество выданных ипотечных жилищных кредитов (ИЖК) под ДДУ

за январь 2017

Банк России

376

-65,8% к декабрю 2016

Объем ИЖК под ДДУ, млрд. ₹

за январь 2017

Банк России

0,632

-66,8% к декабрю 2016

Средневзвешенная ставка по ИЖК под ДДУ, %

за январь 2017

Банк России

10,72

-0,20 п.п. к декабрю 2016

Оглавление

Источники информации для составления аналитического обзора	3
1. Количество и виды строящихся застройщиками жилых домов в Республике Татарстан.....	4
2. Территориальное распределение жилищного строительства застройщиков в Республике Татарстан	5
3. Распределение жилищного строительства застройщиков в Республике Татарстан по срокам выдачи разрешения на строительство	6
4. Распределение жилищного строительства застройщиков в Республике Татарстан по планируемым срокам ввода объектов в эксплуатацию	8
5. Распределение жилищного строительства застройщиков в Республике Татарстан по этажности строящихся домов	11
6. Распределение жилищного строительства застройщиков в Республике Татарстан по материалам стен строящихся домов	14
7. ТОП застройщиков Республики Татарстан по объемам строительства.....	17
8. Жилые комплексы, строящиеся застройщиками в Республике Татарстан	20
9. Средняя площадь жилых единиц, строящихся застройщиками в Республике Татарстан.....	20
10. Ипотечное кредитование для жителей Республики Татарстан (официальная статистика Банка России).....	22
10.1. Количество ипотечных кредитов, выданных жителям Республики Татарстан	22
10.2. Объем ипотечных кредитов, выданных жителям Республики Татарстан.....	25
10.3. Средний размер ипотечных жилищных кредитов, выданных жителям Республики Татарстан.....	27
10.4. Средневзвешенная ставка ипотечных жилищных кредитов, выданных жителям Республики Татарстан.....	29
11. Реальные доходы жителей Республики Татарстан (официальная статистика Росстата)	31
12. Государственная регистрация ДДУ в Республике Татарстан (официальная статистика Росреестра).....	32
13. Ввод жилья в Республике Татарстан (официальная статистика Росстата)....	35
Приложение 1. Объекты с жилыми единицами, планируемые к вводу в эксплуатацию в Республике Татарстан до конца 2017г.	39
Приложение 2. Ранжирование жилых комплексов Республики Татарстан по совокупной площади строящихся жилых единиц.....	42
Приложение 3. Ранжирование жилых комплексов, строящихся в Республике Татарстан, по средней площади жилых единиц	46

Источники информации для составления аналитического обзора

- сайты и проектные декларации застройщиков;
- публичные реестры выданных разрешений на строительство и на ввод объектов капитального строительства в эксплуатацию;
- официальные статистические и отчетные данные Росстата, Росреестра, Банка России;
- открытые данные сведений ЕГРП.

Обработка информации, использованной для составления аналитического обзора, осуществлена с помощью программного обеспечения портала www.ep3.pf.

1. Количество и виды строящихся застройщиками жилых домов в Республике Татарстан

По результатам анализа сайтов и проектных деклараций застройщиков на территории Республики Татарстан на март 2017 года выявлено **270 строящихся застройщиками домов** (далее – строящиеся дома), в отношении которых в совокупности:

- выданы разрешения на строительство;
- опубликованы проектные декларации в соответствии с 214-ФЗ;
- отсутствуют выданные разрешения на ввод в эксплуатацию.

В указанных домах строится **38 650 жилых единиц** (квартир, блоков, апартаментов), совокупная площадь которых составляет **1 862 455 м²** (Таблица 1).

Таблица 1

Вид дома	Строящихся домов		Жилых единиц		Совокупная S жилых единиц	
	ед.	%	ед.	%	м ²	%
многоквартирный дом	270	100%	38 650	100%	1 862 455	100%
Общий итог	270	100%	38 650	100%	1 862 455	100%

Строительство домов блокированной застройки и домов с апартаментами на территории Республики Татарстан не выявлено.

2. Территориальное распределение жилищного строительства застройщиков в Республике Татарстан

Застройщики жилья в Республике Татарстан осуществляют строительство в 11 территориальных образованиях (Таблица 2).

Таблица 2

Район / Населенный пункт	Строящихся домов		Жилых единиц		Совокупная S жилых единиц	
	ед.	%	ед.	%	м ²	%
Казань	92	34,1%	23 060	59,7%	1 114 240	59,8%
Набережные Челны	49	18,1%	7 097	18,4%	363 473	19,5%
Пестречинский	94	34,8%	4 310	11,2%	171 522	9,2%
Новое Шигалево	30	11,1%	3 011	7,8%	110 652	5,9%
Куюки	63	23,3%	1 263	3,3%	59 039	3,2%
Пестрецы	1	0,4%	36	0,1%	1 831	0,1%
Зеленодольский	9	3,3%	1 145	3,0%	56 458	3,0%
Зеленодольск	7	2,6%	902	2,3%	48 433	2,6%
Осиново	1	0,4%	180	0,5%	5 588	0,3%
Васильево	1	0,4%	63	0,2%	2 437	0,1%
Альметьевский	4	1,5%	1 013	2,6%	54 029	2,9%
Альметьевск	4	1,5%	1 013	2,6%	54 029	2,9%
Константиновка (в составе г.о Казань)	6	2,2%	679	1,8%	34 547	1,9%
Нижнекамский	2	0,7%	321	0,8%	18 451	1,0%
Нижнекамск	2	0,7%	321	0,8%	18 451	1,0%
Лаишевский	3	1,1%	395	1,0%	18 419	1,0%
Усады	3	1,1%	395	1,0%	18 419	1,0%
Верхнеуслонский	6	2,2%	320	0,8%	14 982	0,8%
Набережные Моркваши	6	2,2%	320	0,8%	14 982	0,8%
Елабужский	2	0,7%	256	0,7%	12 522	0,7%
Елабуга	2	0,7%	256	0,7%	12 522	0,7%
Бугульминский	3	1,1%	54	0,1%	3 812	0,2%
Бугульма	3	1,1%	54	0,1%	3 812	0,2%
	270	100%	38 650	100%	1 862 455	100%

Как видно из таблицы выше, наибольший объем жилищного строительства застройщиками приходится на город Казань (59,8% совокупной площади жилых единиц).

3. Распределение жилищного строительства застройщиков в Республике Татарстан по срокам выдачи разрешения на строительство

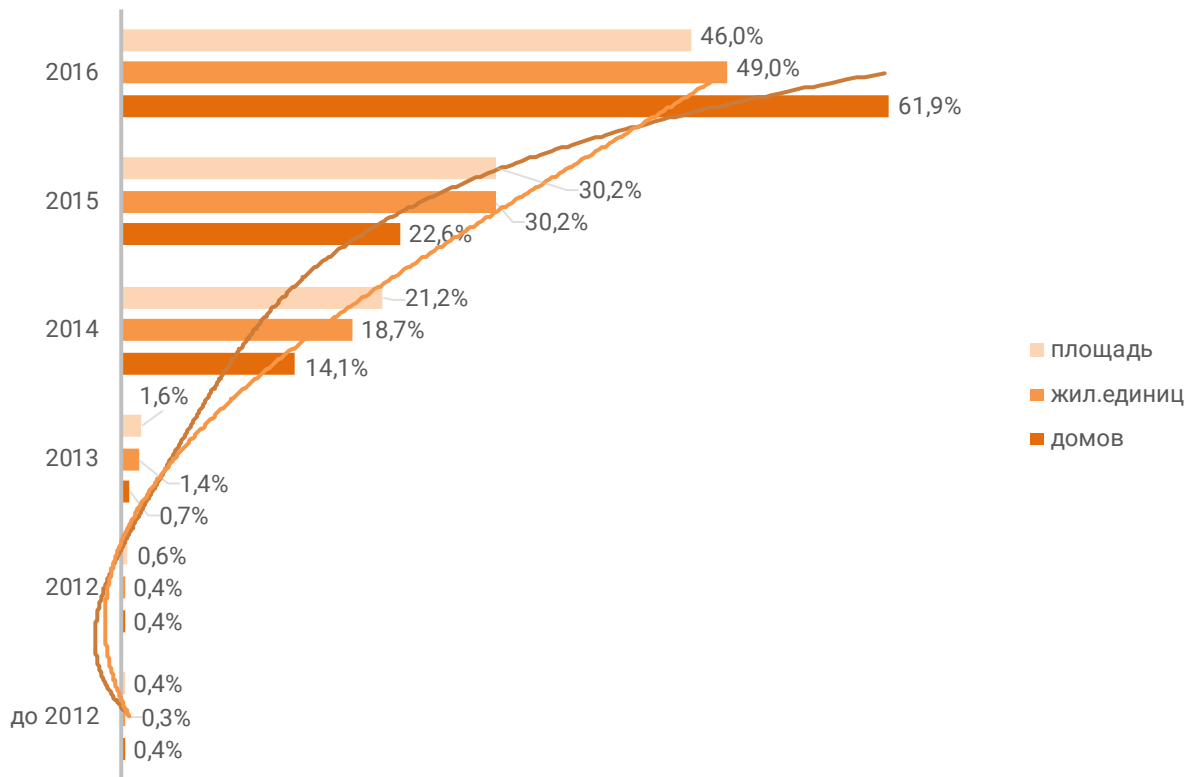
Застройщики жилья в Республике Татарстан осуществляют строительство на основании разрешений на строительство, выданных в период с сентября 2007г. по декабрь 2016г. (Таблица 3, Гистограмма 1).

Таблица 3

Год выдачи разрешения на строительство	Строящихся домов		Жилых единиц		Совокупная S жилых единиц	
	ед.	%	ед.	%	м ²	%
до 2012	1	0,4%	130	0,3%	7 402	0,4%
2012	1	0,4%	150	0,4%	10 398	0,6%
2013	2	0,7%	545	1,4%	30 460	1,6%
2014	38	14,1%	7 234	18,7%	393 958	21,2%
2015	61	22,6%	11 669	30,2%	563 354	30,2%
2016	167	61,9%	18 922	49,0%	856 883	46,0%
Общий итог	270	100%	38 650	100%	1 862 455	100%

Гистограмма 1

Распределение жилых новостроек Республики Татарстан по годам выдачи разрешения на строительство



Наибольший объем строительства в квадратных метрах приходится на объекты, разрешение на строительство которых выдано в 2016г. (46,0% по площади жилых единиц).

4. Распределение жилищного строительства застройщиков в Республике Татарстан по планируемым срокам ввода объектов в эксплуатацию

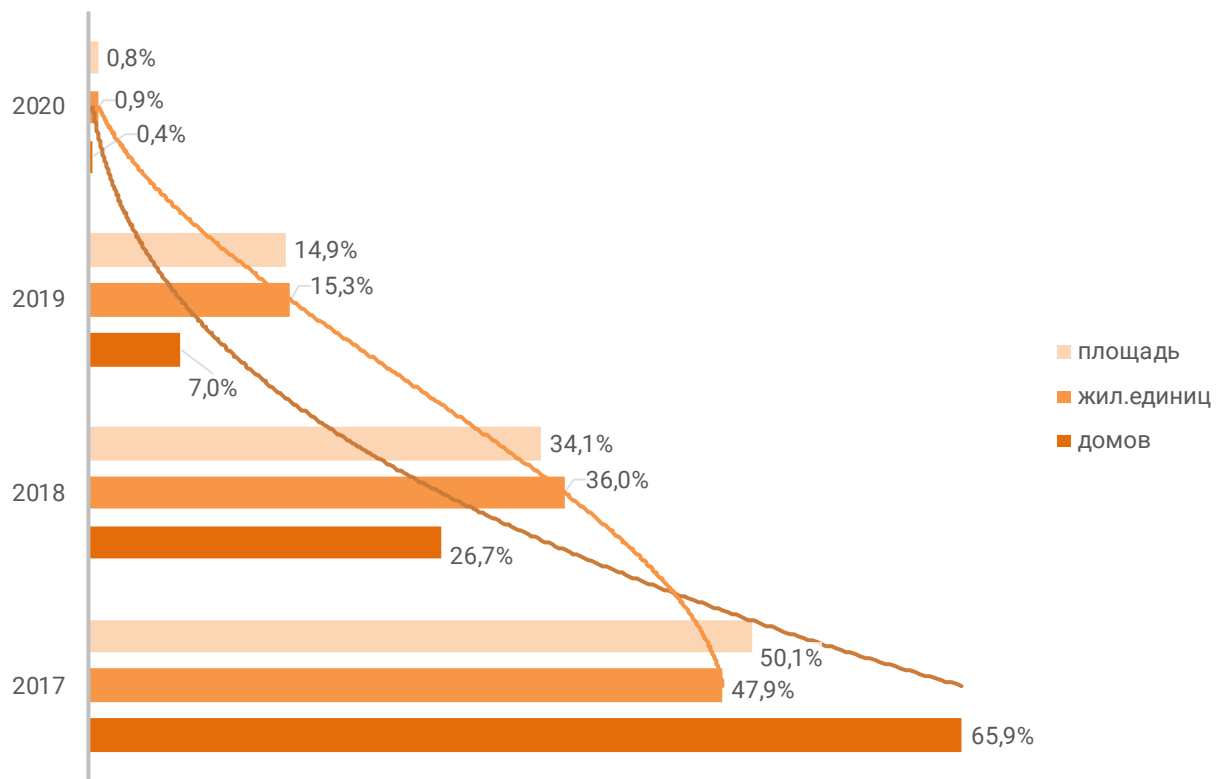
Анализ проектных деклараций показывает следующую структуру планируемого застройщиками ввода строящегося ими жилья в Республике Татарстан (Таблица 4, Гистограмма 2).

Таблица 4

Объявленный в проектной декларации срок ввода в эксплуатацию	Строящихся домов		Жилых единиц		Совокупная S жилых единиц	
	ед.	%	ед.	%	м ²	%
2017	178	65,9%	18 507	47,9%	933 212	50,1%
2018	72	26,7%	13 901	36,0%	635 986	34,1%
2019	19	7,0%	5 912	15,3%	278 362	14,9%
2020	1	0,4%	330	0,9%	14 895	0,8%
Общий итог	270	100%	38 650	100%	1 862 455	100%

Гистограмма 2

Распределение жилых новостроек в Республике Татарстан по планируемому году ввода в эксплуатацию



До конца 2017г. застройщики планируют ввести в эксплуатацию 933 212 м² жилья (Приложение 1).

Анализ переносов планируемых сроков ввода объектов в эксплуатацию представлен в таблице 5.

Таблица 5

План ввода в эксплуатацию		в т.ч. с переносом срока с прошлых периодов		
Объявленный в проектной декларации срок	Совокупная S жилых единиц м ²	Изначально объявленный срок	Совокупная S жилых единиц	
			м ²	%
2017	933 212	2015	17 470	1,9%
		2016	157 414	16,9%
2018	635 986	2016	14 895	2,3%
2019	278 362	2016	25 798	9,3%
2020	14 895	-	-	-
Общий итог	1 862 455		215 577	11,6%

Наибольший объем переносов планируемых сроков ввода объектов в эксплуатацию в пересчете на совокупную площадь жилых единиц приходится на переносы с 2016 на 2017 год (157 414 м²), что составляет 16,9% от общего объема планируемого ввода объектов в эксплуатацию в Республике Татарстан в 2017 году.

5. Распределение жилищного строительства застройщиков в Республике Татарстан по этажности строящихся домов

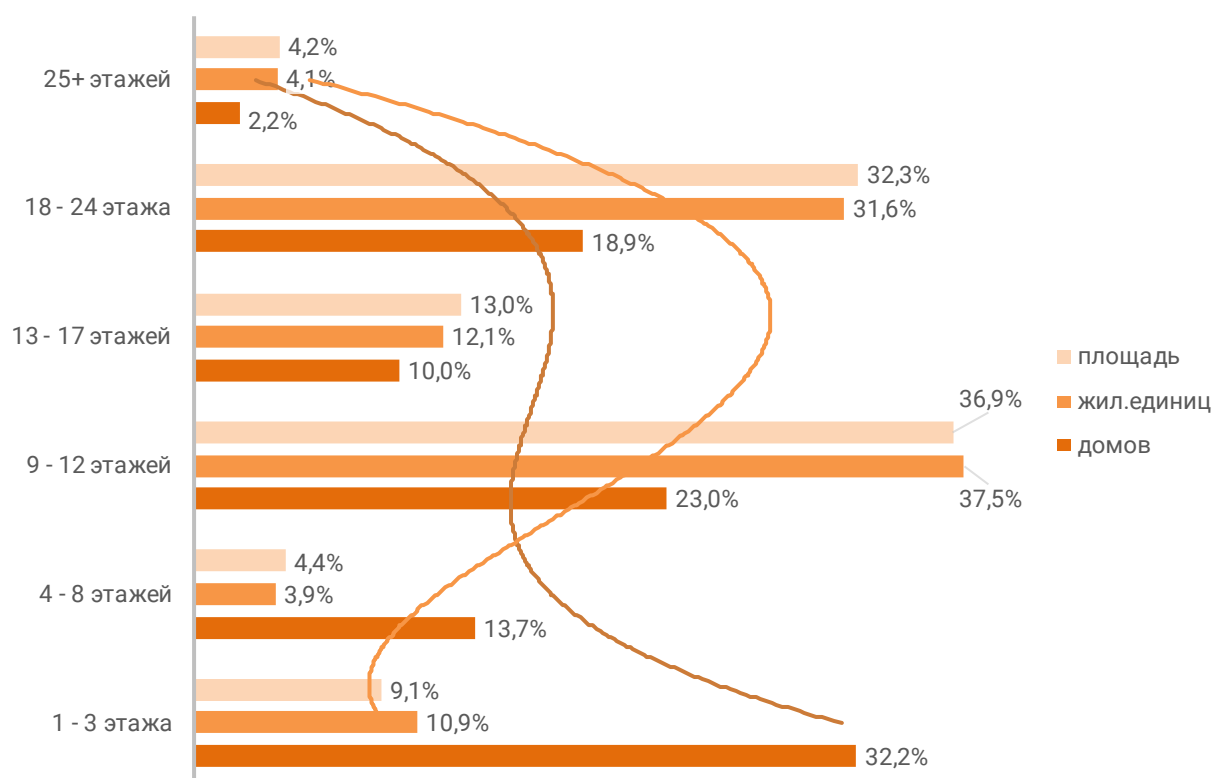
Анализ проектных деклараций показывает следующую структуру строящихся застройщиками домов в разрезе их этажности (Таблица 6, Гистограмма 3).

Таблица 6

Этажей	Строящихся домов		Жилых единиц		Совокупная S жилых единиц	
	ед.	%	ед.	%	м ²	%
1 - 3 этажа	87	32,2%	4 195	10,9%	169 948	9,1%
4 - 8 этажей	37	13,7%	1 521	3,9%	82 856	4,4%
9 - 12 этажей	62	23,0%	14 475	37,5%	687 676	36,9%
13 - 17 этажей	27	10,0%	4 679	12,1%	241 350	13,0%
18 - 24 этажа	51	18,9%	12 207	31,6%	602 279	32,3%
25+ этажей	6	2,2%	1 573	4,1%	78 346	4,2%
Общий итог	270	100%	38 650	100%	1 862 455	100%

Гистограмма 3

Распределение жилых новостроек Республики Татарстан по этажности



Наибольшая доля жилищного строительства приходится на дома высотой 9 - 12 этажей – 36,9% от всей площади строящегося жилья.

Доля высотного строительства (25 и более этажей) в Республике Татарстан составляет 4,2%. В целом по Российской Федерации доля высотного строительства составляет 13,2%.

Средняя этажность жилищного строительства застройщиков в Республике Татарстан составляет (Гистограмма 4):

- 9,8 этажа – из расчета на строящийся дом;
- 13,5 этажа – из расчета на строящуюся жилую единицу;
- 13,8 этажа – из расчета на строящийся м².

Гистограмма 4

Средняя этажность новостроек



Самым высоким строящимся домом с жилыми единицами в Республике Татарстан является 26-этажный многоквартирный дом в ЖК «Сказочный лес», застройщик «Сувар Девелопмент». ТОП-5 лидеров высотного строительства представлен в таблице 7.

Таблица 7

№	Этажей	Застройщик	Вид объекта	ЖК
1	26	<i>Сувар Девелопмент</i>	многоквартирный дом	Сказочный лес
2	25	<i>ГенСтройПодряд</i>	многоквартирный дом	Дом на Даурской
		<i>ГК СУВАР ХОЛДИНГ</i>	многоквартирный дом	Залесный Сити
		<i>СК Арт-Строй</i>	многоквартирный дом	Легенда
3	24	<i>ГК Олимп</i>	многоквартирный дом	Олимп
		<i>ГК СУВАР ХОЛДИНГ</i>	многоквартирный дом	ВДНХ
		<i>СК БРИЗ</i>	многоквартирный дом	Казансу
4	23	<i>Васильевский Остров</i>	многоквартирный дом	Веснушки
5	22	<i>ГК АК БАРС Девелопмент</i>	многоквартирный дом	Казань XXI век
		<i>Компания СтройГрад-Каскад</i>	многоквартирный дом	Три Богатыря

Самым большим строящимся домом с жилыми единицами в Республике Татарстан является многоквартирный дом в ЖК «Дом по ул. Павлюхина», застройщик «СК БРИЗ». ТОП-5 лидеров по самым большим домам представлен в таблице 8.

Таблица 8

№	С жил. помещений, м ²	Застройщик	Вид объекта	ЖК
1	33 781	<i>СК БРИЗ</i>	многоквартирный дом	Дом по ул. Павлюхина
2	33 476	<i>ГК Сити Строй</i>	многоквартирный дом	Гранд парк
3	32 188	<i>ГК ЖИК г. Казани</i>	многоквартирный дом	Острова
4	27 665	<i>Унистрой</i>	многоквартирный дом	Весна
5	26 496	<i>СМУ-88</i>	многоквартирный дом	Пять звезд

6. Распределение жилищного строительства застройщиков в Республике Татарстан по материалам стен строящихся домов

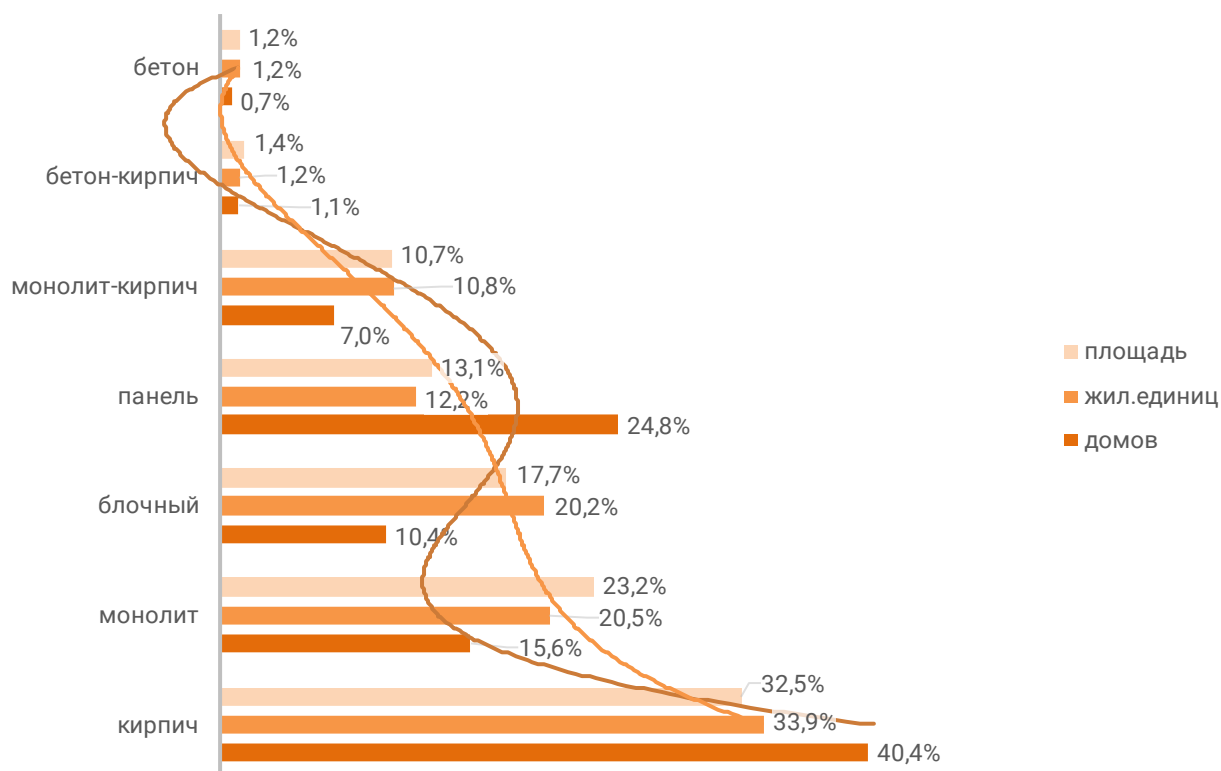
Анализ проектных деклараций показывает следующую структуру строящихся застройщиками домов в разрезе материалов стен (Таблица 9, Гистограмма 5).

Таблица 9

Материал стен	Строящихся домов		Жилых единиц		Совокупная S жилых единиц	
	ед.	%	ед.	%	м ²	%
кирпич	109	40,4%	13 113	33,9%	605 266	32,5%
монолит	42	15,6%	7 930	20,5%	432 980	23,2%
блочный	28	10,4%	7 801	20,2%	330 407	17,7%
панель	67	24,8%	4 706	12,2%	244 884	13,1%
монолит-кирпич	19	7,0%	4 164	10,8%	199 900	10,7%
бетон-кирпич	3	1,1%	460	1,2%	26 309	1,4%
бетон	2	0,7%	476	1,2%	22 709	1,2%
Общий итог	270	100%	38 650	100%	1 862 455	100%

Гистограмма 5

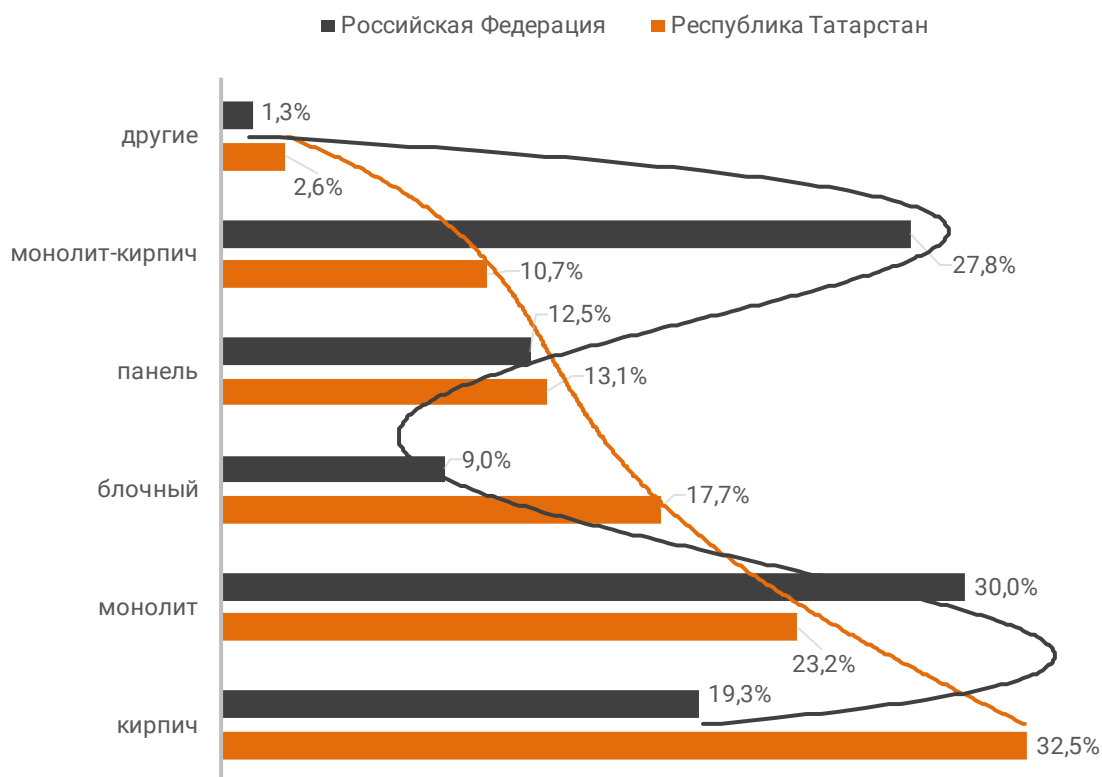
Распределение жилых новостроек Республики Татарстан по материалам стен



Наиболее распространенным материалом стен строящихся домов в Республике Татарстан является кирпич. Из него возводится 32,5% от всей площади жилищного строительства. В целом по Российской Федерации доля кирпичного домостроения в пересчете на площадь жилых единиц в строящихся домах – 19,3% (Гистограмма 6).

Гистограмма 6

Распределение жилых новостроек по видам материалов стен по Российской Федерации и в Республике Татарстан



7. ТОП застройщиков Республики Татарстан по объемам строительства

ТОП застройщиков по объемам текущего жилищного строительства в Республике Татарстан на март 2017 года представлен в таблице 10.

Таблица 10

№	Застройщик	Строящихся домов		Жилых единиц		Совокупная S жилых единиц	
		ед.	%	ед.	%	м ²	%
1	<i>Унистрой</i>	40	14,8%	6 333	16,4%	260 339	14,0%
2	<i>ДОМКОР</i>	18	6,7%	3 125	8,1%	167 679	9,0%
3	<i>ГК ЖИК г. Казани</i>	4	1,5%	3 270	8,5%	128 752	6,9%
4	<i>СК БРИЗ</i>	10	3,7%	1 801	4,7%	117 275	6,3%
5	<i>Сувар Девелопмент</i>	14	5,2%	2 719	7,0%	97 231	5,2%
6	<i>ГК СУВАР ХОЛДИНГ</i>	7	2,6%	1 859	4,8%	89 721	4,8%
7	<i>ГК АК БАРС Девелопмент</i>	6	2,2%	1 585	4,1%	85 598	4,6%
8	<i>СК Грань</i>	6	2,2%	1 476	3,8%	65 366	3,5%
9	<i>ГК Сити Строй</i>	2	0,7%	1 176	3,0%	56 343	3,0%
10	<i>Ак Барс Холдинг</i>	7	2,6%	1 132	2,9%	53 730	2,9%
11	<i>ГК Профит</i>	5	1,9%	1 088	2,8%	48 190	2,6%
12	<i>СМУ-88</i>	2	0,7%	870	2,3%	44 098	2,4%
13	<i>ЖСК Комфортное жилье</i>	4	1,5%	736	1,9%	41 128	2,2%
14	<i>ДК АНТЕЙ</i>	48	17,8%	810	2,1%	40 502	2,2%
15	<i>АНГ-Холдниг</i>	5	1,9%	682	1,8%	36 647	2,0%
16	<i>РС инвестмент</i>	4	1,5%	792	2,0%	35 544	1,9%
17	<i>Завод ЖБИ-3</i>	5	1,9%	582	1,5%	33 901	1,8%
18	<i>Компания СтройГрад-Каскад</i>	3	1,1%	558	1,4%	33 394	1,8%
19	<i>ГК Евростиль</i>	10	3,7%	555	1,4%	28 422	1,5%
20	<i>ГК ШАГИ</i>	2	0,7%	476	1,2%	22 709	1,2%
21	<i>СК Инжиниринг-М</i>	2	0,7%	340	0,9%	22 280	1,2%
22	<i>СК Арт-Строй</i>	1	0,4%	335	0,9%	20 001	1,1%
23	<i>ГК КамаСтройИнвест</i>	3	1,1%	340	0,9%	19 502	1,0%
24	<i>КБ Паритет</i>	15	5,6%	453	1,2%	18 537	1,0%
25	<i>Ак Таш-Инвест</i>	3	1,1%	376	1,0%	17 586	0,9%
26	<i>ГК Олимп</i>	1	0,4%	272	0,7%	17 470	0,9%
27	<i>СУ СпецСтройСервис</i>	1	0,4%	274	0,7%	17 125	0,9%
28	<i>ИСК Варикус</i>	1	0,4%	286	0,7%	16 920	0,9%
29	<i>Реал Эстейт Сити</i>	2	0,7%	300	0,8%	16 015	0,9%
30	<i>ГК СтандартСтрой Групп</i>	2	0,7%	327	0,8%	15 717	0,8%
31	<i>ГенСтройПодряд</i>	1	0,4%	182	0,5%	15 601	0,8%
32	<i>ГК ФаРус</i>	1	0,4%	215	0,6%	15 565	0,8%
33	<i>Татнур</i>	6	2,2%	320	0,8%	14 982	0,8%
34	<i>ЖИК-НК</i>	1	0,4%	240	0,6%	13 911	0,7%
35	<i>ПКЦ СТРОЙГРУПП</i>	2	0,7%	373	1,0%	13 272	0,7%
36	<i>Тандем-Д</i>	2	0,7%	187	0,5%	13 009	0,7%

№	Застройщик	Строящихся домов		Жилых единиц		Совокупная S жилых единиц	
		ед.	%	ед.	%	м ²	%
37	<i>Импэк</i>	2	0,7%	330	0,9%	12 856	0,7%
38	<i>Яшма</i>	1	0,4%	212	0,5%	12 076	0,6%
39	<i>ГК Корстон</i>	1	0,4%	158	0,4%	11 812	0,6%
40	<i>Васильевский Остров</i>	1	0,4%	308	0,8%	11 046	0,6%
41	<i>КФСК</i>	2	0,7%	153	0,4%	8 220	0,4%
42	<i>СК Нефтехимэнергоснаб</i>	1	0,4%	112	0,3%	7 461	0,4%
43	<i>ГК РОСТ</i>	1	0,4%	180	0,5%	5 588	0,3%
44	<i>Концерн ЮИТ</i>	1	0,4%	110	0,3%	5 486	0,3%
45	<i>ГК СМУ</i>	2	0,7%	116	0,3%	5 306	0,3%
46	<i>Ремстройсервис</i>	3	1,1%	90	0,2%	4 617	0,2%
47	<i>ОМСРТ</i>	1	0,4%	81	0,2%	4 540	0,2%
48	<i>МОЛКОМ</i>	1	0,4%	78	0,2%	4 436	0,2%
49	<i>Зеленодольскгорстрой</i>	1	0,4%	62	0,2%	3 982	0,2%
50	<i>ГК Перманент</i>	3	1,1%	54	0,1%	3 812	0,2%
51	<i>Спецкаучукремстрой</i>	1	0,4%	62	0,2%	2 887	0,2%
52	<i>Группа компаний Доступное Жилье</i>	1	0,4%	63	0,2%	2 437	0,1%
53	<i>СП Спектр</i>	1	0,4%	36	0,1%	1 831	0,1%
Общий итог		270	100%	38 650	100%	1 862 455	100%

Сведения о переносе планируемых сроков ввода объектов в эксплуатацию с прошлых периодов по ТОП застройщиков Республики Татарстан представлены в таблице 11.

Таблица 11

№	Застройщик	Совокупная S жилых единиц			Уточнение срока
		всего	в т.ч. с переносом срока с прошлых периодов		
			м ²	м ²	%
1	<i>Унистрой</i>	260 339	6 050	2,3%	0,1
2	<i>ДОМКОР</i>	167 679	21 010	12,5%	0,4
3	<i>ГК ЖИК г. Казани</i>	128 752	0	0,0%	-
4	<i>СК БРИЗ</i>	117 275	0	0,0%	-
5	<i>Сувар Девелопмент</i>	97 231	0	0,0%	-
6	<i>ГК СУВАР ХОЛДИНГ</i>	89 721	14 895	16,6%	3,5
7	<i>ГК АК БАРС Девелопмент</i>	85 598	55 411	64,7%	11,5
8	<i>СК Грань</i>	65 366	0	0,0%	-
9	<i>ГК Сити Строй</i>	56 343	0	0,0%	-
10	<i>Ак Барс Холдинг</i>	53 730	0	0,0%	-
11	<i>ГК Профит</i>	48 190	0	0,0%	-
12	<i>СМУ-88</i>	44 098	0	0,0%	-
13	<i>ЖСК Комфортное жильё</i>	41 128	0	0,0%	-
14	<i>ДК АНТЕЙ</i>	40 502	0	0,0%	-
15	<i>АНГ-Холдинг</i>	36 647	5 866	16,0%	1,9

№	Застройщик	Совокупная S жилых единиц			Уточнение срока
		всего	в т.ч. с переносом срока с прошлых периодов		
			м ²	м ²	%
16	РС инвестмент	35 544	0	0,0%	-
17	Завод ЖБИ-3	33 901	2 200	6,5%	0,4
18	Компания СтройГрад-Каскад	33 394	11 688	35,0%	1,0
19	ГК Евростиль	28 422	0	0,0%	-
20	ГК ШАГИ	22 709	0	0,0%	-
21	СК Инжиниринг-М	22 280	11 140	50,0%	1,5
22	СК Арт-Строй	20 001	0	0,0%	-
23	ГК КамаСтройИнвест	19 502	0	0,0%	-
24	КБ Паритет	18 537	0	0,0%	-
25	Ак Таш-Инвест	17 586	0	0,0%	-
26	ГК Олимп	17 470	17 470	100%	18,0
27	СУ СпецСтройСервис	17 125	17 125	100%	6,0
28	ИСК Варикус	16 920	16 920	100%	12,0
29	Реал Эстейт Сити	16 015	0	0,0%	-
30	ГК СтандартСтрой Групп	15 717	0	0,0%	-
31	ГенСтройПодряд	15 601	0	0,0%	-
32	ГК ФаРус	15 565	0	0,0%	-
33	Татнур	14 982	0	0,0%	-
34	ЖИК-НК	13 911	13 911	100%	12,0
35	ПКЦ СТРОЙГРУПП	13 272	0	0,0%	-
36	Тандем-Д	13 009	0	0,0%	-
37	Импэк	12 856	0	0,0%	-
38	Яшма	12 076	0	0,0%	-
39	ГК Корстон	11 812	11 812	100%	6,0
40	Васильевский Остров	11 046	0	0,0%	-
41	КФСК	8 220	0	0,0%	-
42	СК Нефтехимэнергоснаб	7 461	0	0,0%	-
43	ГК РОСТ	5 588	0	0,0%	-
44	Концерн ЮИТ	5 486	0	0,0%	-
45	ГК СМУ	5 306	0	0,0%	-
46	Ремстройсервис	4 617	0	0,0%	-
47	ОМСРТ	4 540	0	0,0%	-
48	МОЛКОМ	4 436	4 436	100%	3,0
49	Зеленодольскгорстрой	3 982	0	0,0%	-
50	ГК Перманент	3 812	3 812	100%	11,5
51	Спецкаучукремстрой	2 887	0	0,0%	-
52	Группа компаний Доступное Жилье	2 437	0	0,0%	-
53	СП Спектр	1 831	1 831	100%	9,0
Общий итог		1 862 455	215 577	11,6%	1,3

Максимальное среднее уточнение срока ввода объектов в эксплуатацию выявлено у застройщика «ГК Олимп» и составляет 18,0 месяца.

8. Жилые комплексы, строящиеся застройщиками в Республике Татарстан

В Республике Татарстан возводится 89 жилых комплексов. Ранжирование жилых комплексов, строящихся в Республике Татарстан, по совокупной площади жилых единиц, представлено в приложении 2.

Самым крупным по объемам текущего строительства является жилой комплекс «Острова» (город Казань). В этом жилом комплексе застройщик «ГК ЖИК г. Казани» возводит 4 дома, включающих 3 270 жилых единиц, совокупной площадью 128 752 м².

9. Средняя площадь жилых единиц, строящихся застройщиками в Республике Татарстан

Средняя площадь жилой единицы, строящейся в Республике Татарстан, составляет 48,2 м². По Российской Федерации этот показатель составляет 50,0 м². Самая маленькая средняя площадь строящихся жилых единиц у застройщика «ГК РОСТ» – 31,0 м². Самая большая – у застройщика «ГенСтройПодряд» – 85,7 м² (Таблица 12).

Таблица 12

Застройщик	Ср. площадь квартиры, м ²
ГК РОСТ	31,0
ПКЦ СТРОЙГРУПП	35,6
Сувар Девелопмент	35,8
Васильевский Остров	35,9
Группа компаний Доступное Жилье	38,7
Импэк	39,0
ГК ЖИК г. Казани	39,4
КБ Паритет	40,9
Унистрой	41,1
СК Грань	44,3
ГК Профит	44,3
РС инвестмент	44,9
ГК СМУ	45,7
Спецкаучукремстрой	46,6
Ак Таш-Инвест	46,8
Татнур	46,8

Застройщик	Ср. площадь квартиры, м ²
Ак Барс Холдинг	47,5
ГК ШАГИ	47,7
ГК Сити Строй	47,9
ГК СтандартСтрой Групп	48,1
ГК СУВАР ХОЛДИНГ	48,3
Концерн ЮИТ	49,9
ДК АНТЕЙ	50,0
СМУ-88	50,7
СП Спектр	50,9
ГК Евростиль	51,2
Ремстройсервис	51,3
Реал Эстейт Сити	53,4
ДОМКОР	53,7
КФСК	53,7
АНГ-Холдинг	53,7
ГК АК БАРС Девелопмент	54,0
ЖСК Комфортное жильё	55,9
ОМСРТ	56,0
МОЛКОМ	56,9
Яшма	57,0
ГК КамаСтройИнвест	57,4
ЖИК-НК	58,0
Завод ЖБИ-3	58,2
ИСК Варикус	59,2
СК Арт-Строй	59,7
Компания СтройГрад-Каскад	59,8
СУ СпецСтройСервис	62,5
Зеленодольскгорстрой	64,2
ГК Олимп	64,2
СК БРИЗ	65,1
СК Инжиниринг-М	65,5
СК Нефтехимэнергоснаб	66,6
Тандем-Д	69,6
ГК Перманент	70,6
ГК ФаРус	72,4
ГК Корстон	74,8
ГенСтройПодряд	85,7
Общий итог	48,2

Ранжирование жилых комплексов, строящихся в Республике Татарстан, по средней площади жилых единиц представлено в приложении 3. Наименьшая средняя площадь жилых единиц в ЖК «Станция Спортивная» – 24,8 м², застройщик «Сувар Девелопмент». Наибольшая – в ЖК «Legato» – 148,2 м², застройщик «ГК КамаСтройИнвест».

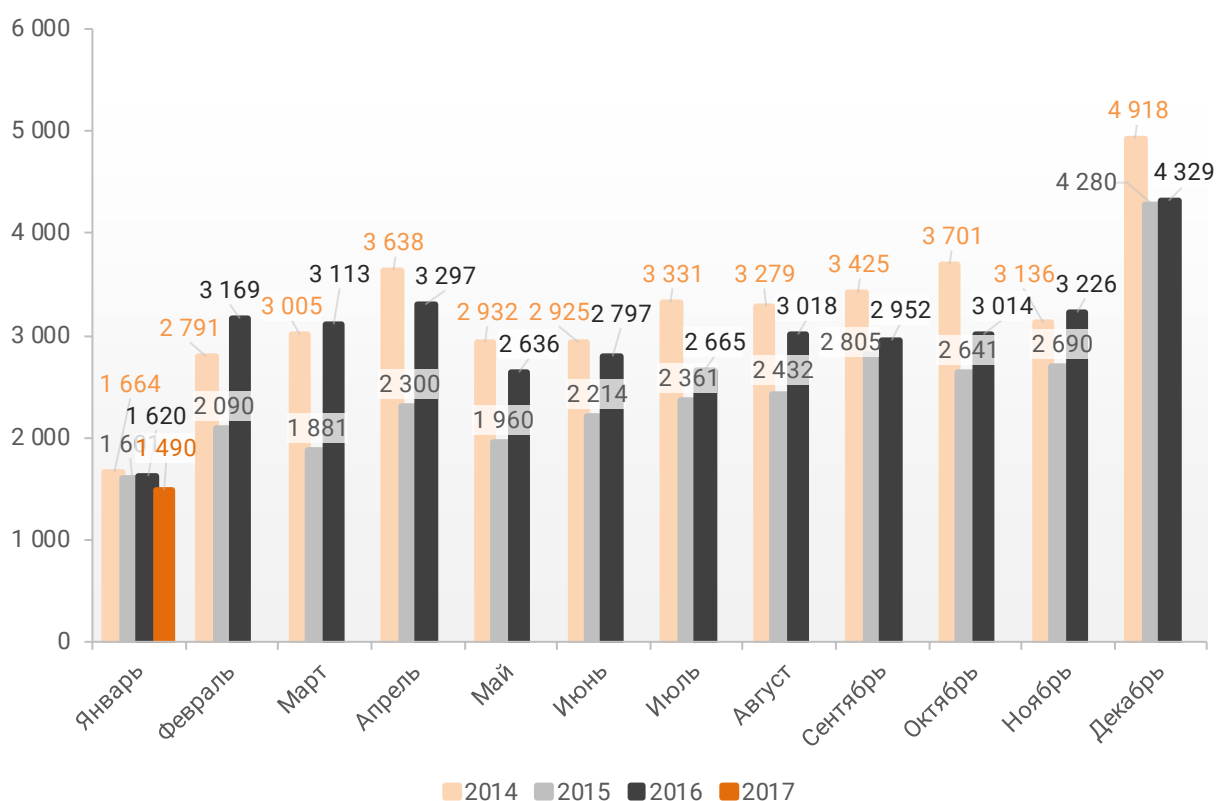
10. Ипотечное кредитование для жителей Республики Татарстан (официальная статистика Банка России)

10.1. Количество ипотечных кредитов, выданных жителям Республики Татарстан

По данным Банка России за 1 месяц 2017г. количество ипотечных жилищных кредитов (ИЖК), выданных жителям Республики Татарстан, составило 1 490, что на 8,0% меньше уровня 2016г. (1 620 ИЖК), и на 6,9% меньше уровня, достигнутого в 2015г. (1 601 ИЖК).

График 1

Динамика ежемесячного изменения количества ИЖК, выданных жителям Республики Татарстан в 2014 – 2017гг.

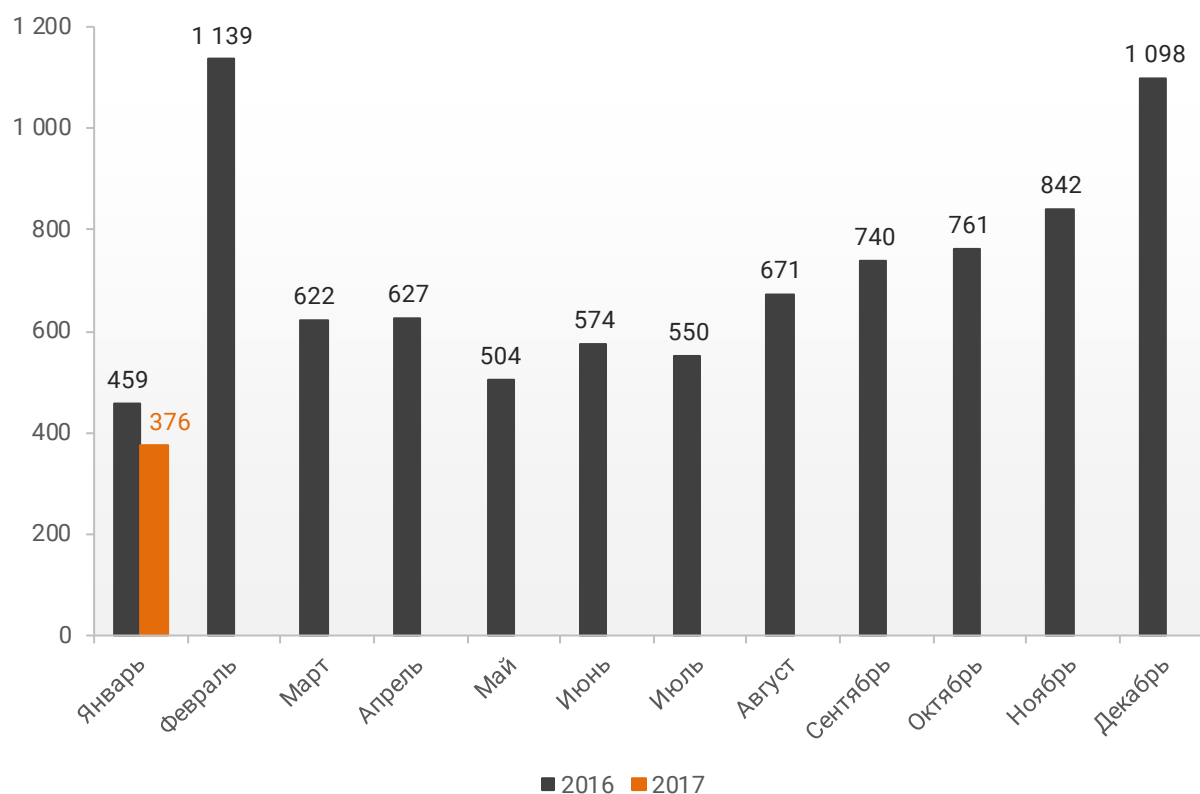


За 1 месяц 2017г. количество ИЖК, выданных жителям Республики Татарстан под залог договоров участия в долевом строительстве (ДДУ), составило 376, что на 18,1% меньше, чем в 2016г. (459 ИЖК).

Помесячная разбивка количества ИЖК под залог ДДУ, выданных жителям Республики Татарстан в 2016 – 2017гг., приведена на графике 2.

График 2

Динамика ежемесячного изменения количества ИЖК под залог ДДУ, выданных жителям Республики Татарстан в 2016 – 2017гг.

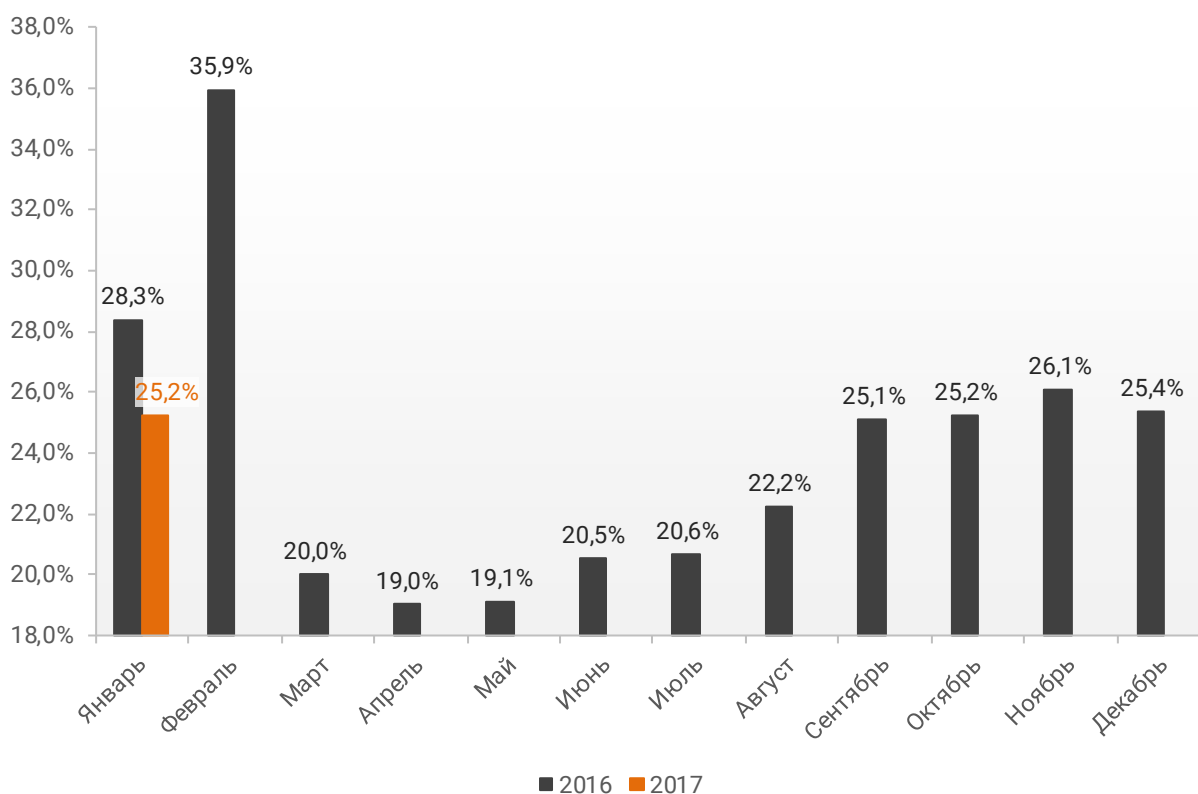


Доля ИЖК, выданных под залог ДДУ за 1 месяц 2017г., составила 25,2% от общего количества ИЖК, выданных жителям Республики Татарстан за этот же период, что на 3,1 п.п. меньше уровня, достигнутого в 2016г. (28,3%).

Помесячная разбивка доли ИЖК под залог ДДУ от общего количества ИЖК, выданных жителям Республики Татарстан в 2016 – 2017гг., приведена на графике 3.

График 3

Динамика ежемесячного изменения доли ИЖК под залог ДДУ от общего количества ИЖК, выданных жителям Республики Татарстан в 2016 – 2017гг.



10.2. Объем ипотечных кредитов, выданных жителям Республики Татарстан

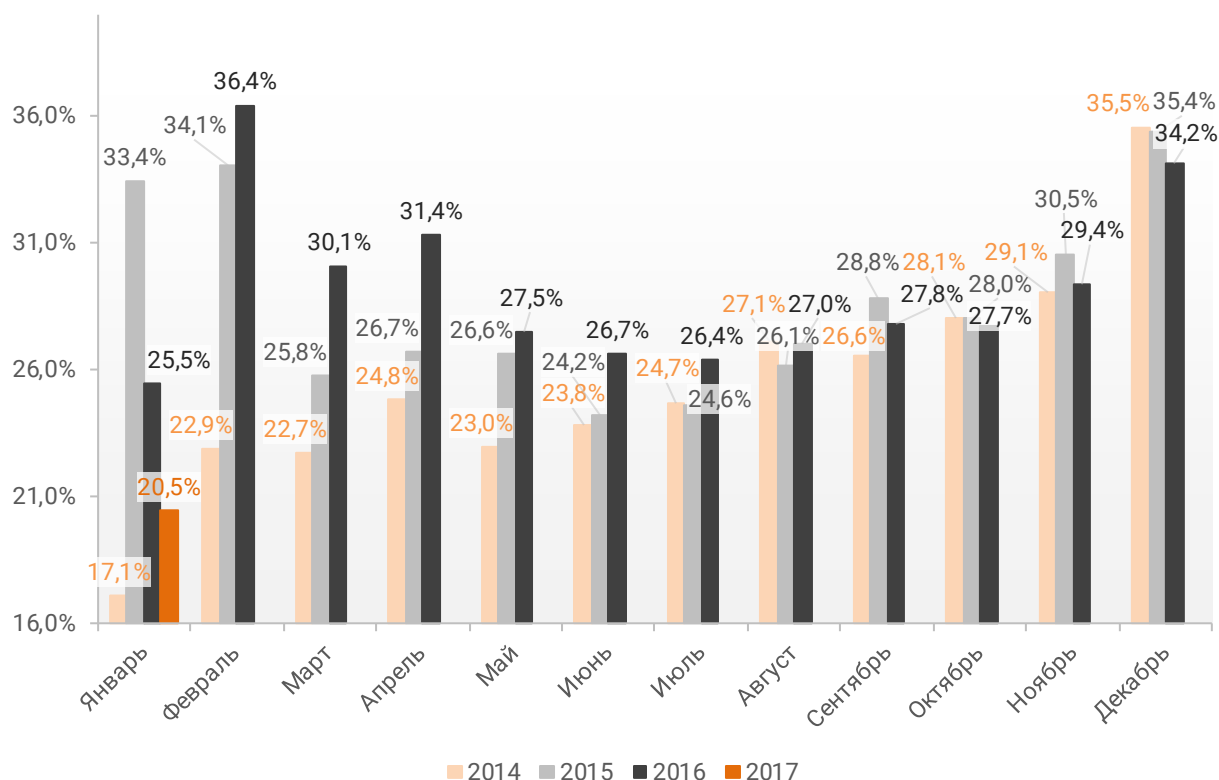
По данным Банка России за 1 месяц 2017г. объем ИЖК, выданных жителям Республики Татарстан, составил 2 120 млн.₽, что на 4,6% меньше аналогичного значения 2016г. (2 222 млн.₽), и на 3,9% больше, чем в 2015г. (2 041 млн.₽).

В общем объеме кредитов, выданных за 1 месяц 2017г. жителям Республики Татарстан (10 350 млн.₽), доля ИЖК составила 20,5%, что на 5,0 п.п. меньше, чем в 2016г. (25,5%), и на 12,9 п.п. меньше соответствующего значения 2015г. (33,4%)

Помесячная разбивка доли ИЖК в общем объеме кредитов, выданных жителям Республики Татарстан в 2014 – 2017гг., приведена на графике 4.

График 4

Динамика ежемесячного изменения доли ИЖК в общем объеме кредитов, выданных жителям Республики Татарстан в 2014 – 2017гг.



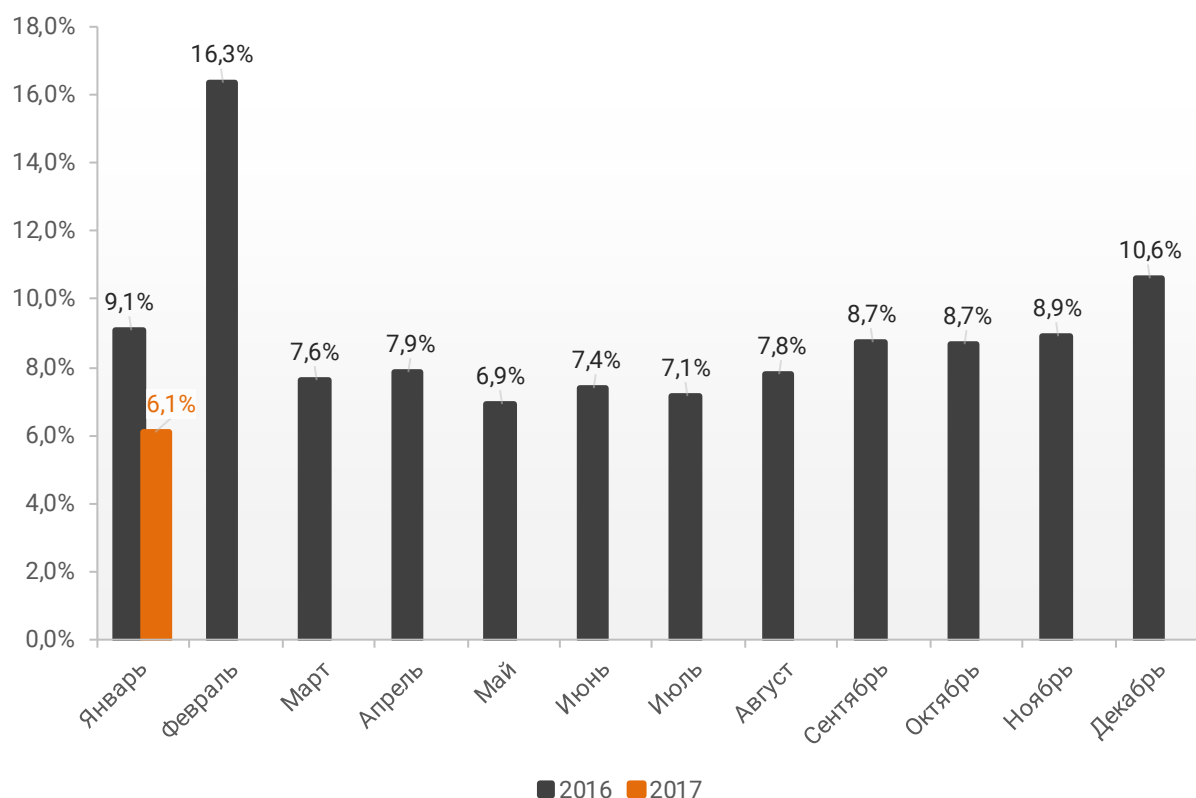
За 1 месяц 2017г. объем ИЖК, выданных жителям Республики Татарстан под залог ДДУ, составил 632 млн.₽ (29,8% от общего объема ИЖК, выданных жителям Республики Татарстан). Это на 20,2% меньше уровня, достигнутого в 2016г. (792 млн.₽).

В общем объеме кредитов, выданных за 1 месяц 2017г. жителям Республики Татарстан (10 350 млн.₽), доля ИЖК под залог ДДУ составила 6,1%, что на 3,0 п.п. меньше аналогичного значения 2016г. (9,1%)

Помесячная разбивка доли ИЖК под залог ДДУ в общем объеме кредитов, выданных жителям Республики Татарстан в 2016 – 2017гг., приведена на графике 5.

График 5

Динамика ежемесячного изменения доли ИЖК под залог ДДУ в общем объеме кредитов, выданных жителям Республики Татарстан в 2016 – 2017гг.



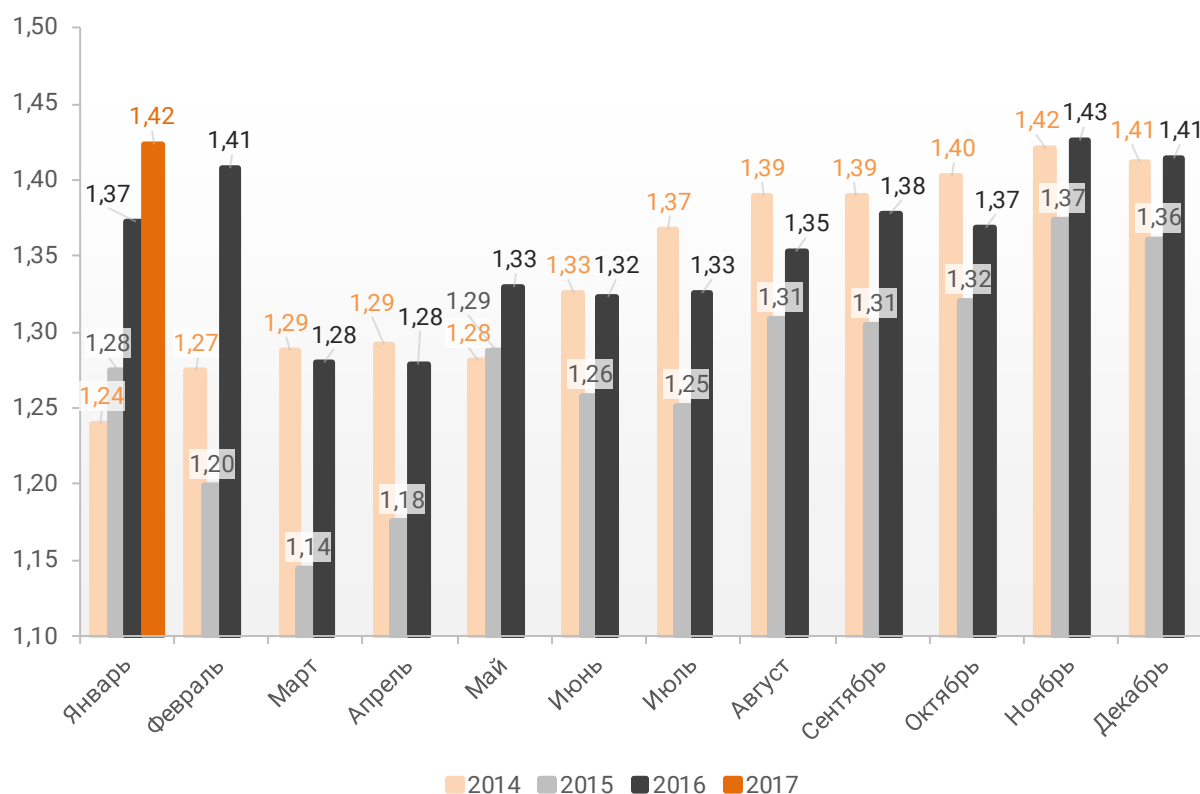
10.3. Средний размер ипотечных жилищных кредитов, выданных жителям Республики Татарстан

По данным Банка России за 1 месяц 2017г. средний размер ИЖК, выданных жителям Республики Татарстан, накопленным итогом составил 1,42 млн.₽, что на 3,7% больше, чем в 2016г. (1,37 млн.₽), и на 11,6% больше соответствующего значения 2015г. (1,28 млн.₽).

Помесячная разбивка среднего размера ИЖК, выданных жителям Республики Татарстан в 2014 – 2017гг., млн.₽, приведена на графике 6.

График 6

Динамика ежемесячного изменения среднего размера ИЖК, выданных жителям Республики Татарстан в 2014 – 2017гг., млн.₽

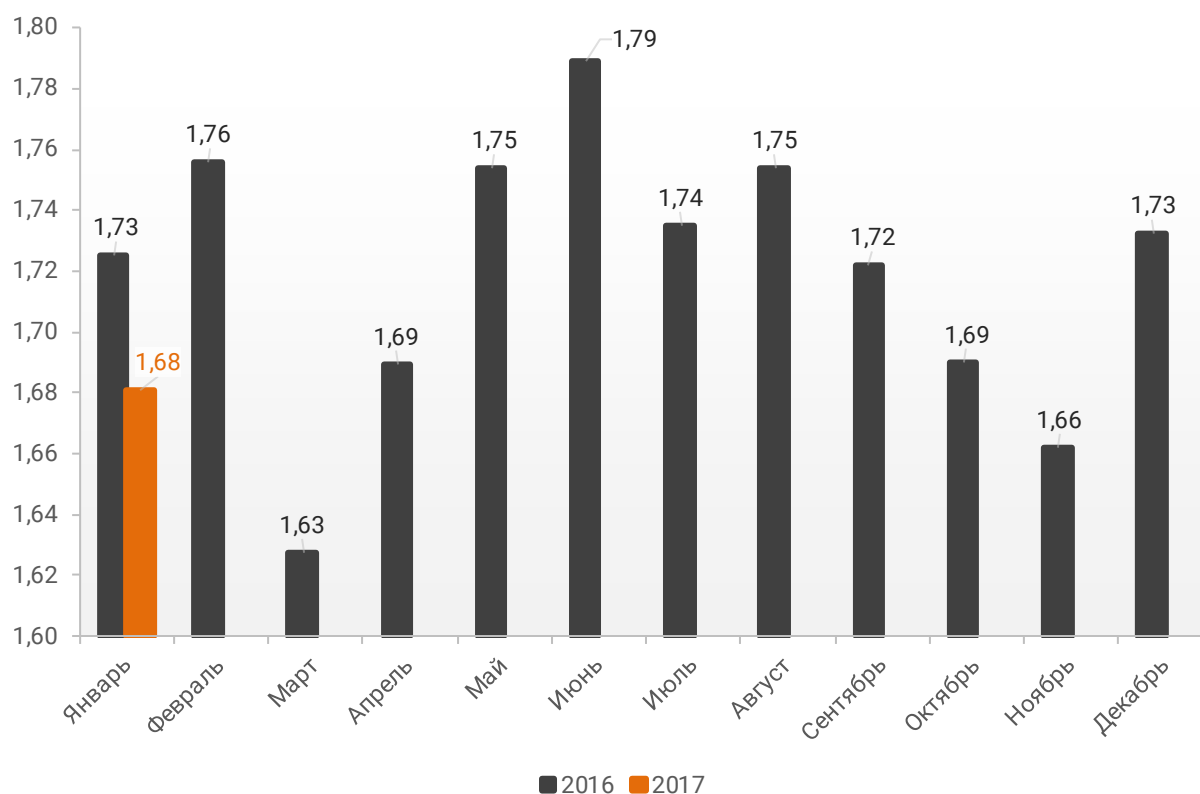


По данным Банка России за 1 месяц 2017г. средний размер ИЖК под залог ДДУ, выданных жителям Республики Татарстан, накопленным итогом составил 1,68 млн.₽ (на 18,1% больше среднего размера ИЖК, выданных жителям Республики Татарстан). Это на 2,9% меньше уровня, достигнутого в 2016г. (1,73 млн.₽).

Помесячная разбивка среднего размера ИЖК под залог ДДУ, выданных жителям Республики Татарстан в 2016 – 2017гг., млн.₽, приведена на графике 7.

График 7

Динамика ежемесячного изменения среднего размера ИЖК под залог ДДУ, выданных жителям Республики Татарстан в 2016 – 2017гг., млн.₽



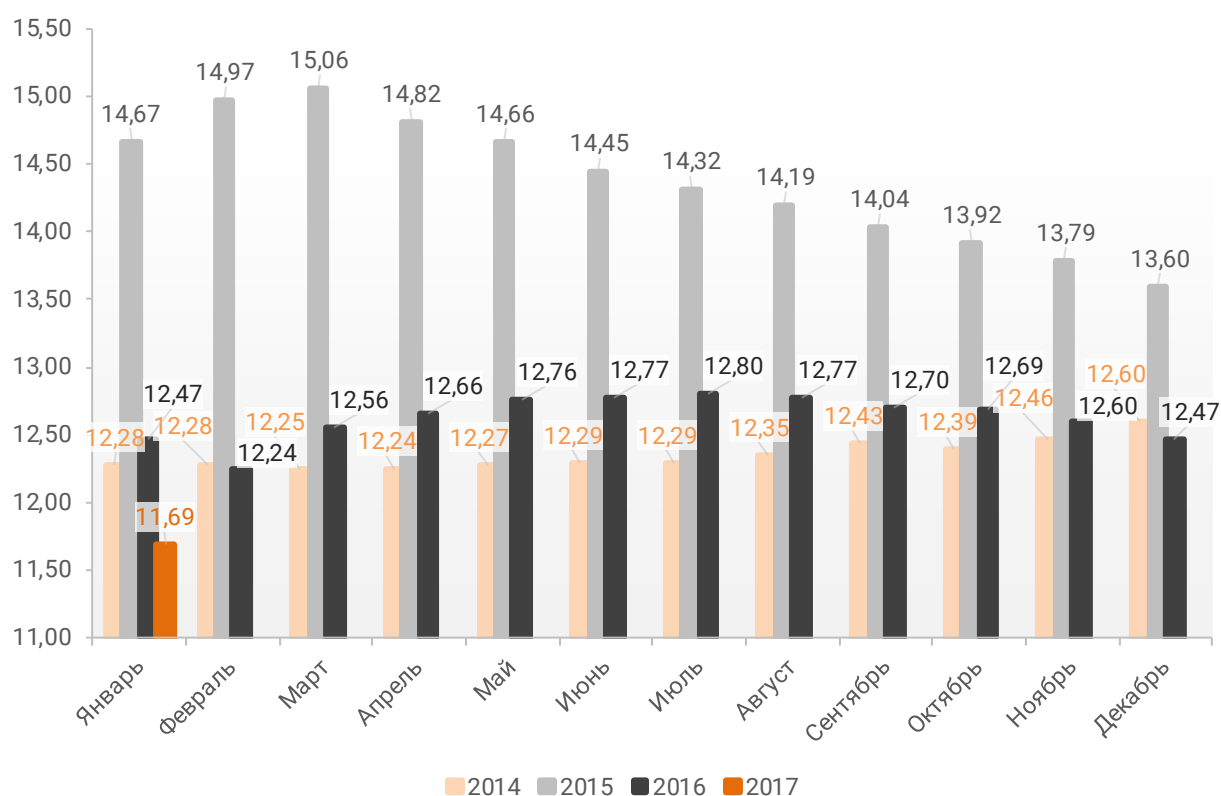
10.4. Средневзвешенная ставка ипотечных жилищных кредитов, выданных жителям Республики Татарстан

По данным Банка России за 1 месяц 2017г. средневзвешенная ставка ИЖК, выданных жителям Республики Татарстан, накопленным итогом составила 11,69%, что на 0,78 п.п. меньше аналогичного значения 2016г. (12,47%), и на 2,98 п.п. меньше, чем в 2015г. (14,67%).

Помесячная динамика изменения средневзвешенной ставки ИЖК, выданных жителям Республики Татарстан, накопленным итогом в 2014 – 2017гг., представлена на графике 8.

График 8

Динамика изменения средневзвешенной ставки ИЖК, выданных жителям Республики Татарстан, накопленным итогом в 2014 – 2017гг.

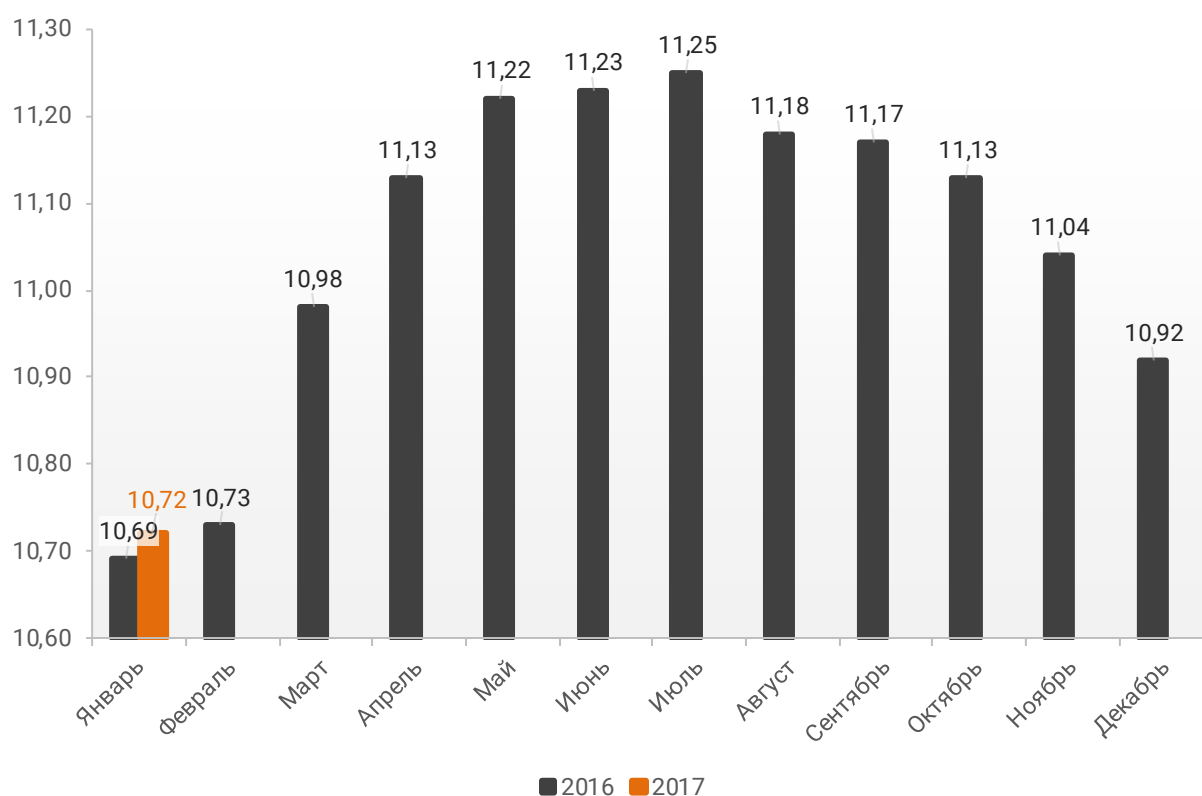


По данным Банка России за 1 месяц 2017г. средневзвешенная ставка ИЖК, выданных под залог ДДУ жителям Республики Татарстан, накопленным итогом составила 10,72% (на 0,97 п.п. меньше среднего размера ставки по всем ИЖК). Это на 0,03 п.п. больше уровня 2016г. (10,69%).

Динамика изменения накопленным итогом средневзвешенной ставки ИЖК под залог ДДУ, выданных жителям Республики Татарстан в 2016 – 2017гг., представлена на графике 9.

График 9

Динамика изменения накопленным итогом средневзвешенной ставки ИЖК под залог ДДУ, выданных жителям Республики Татарстан в 2016 – 2017гг.

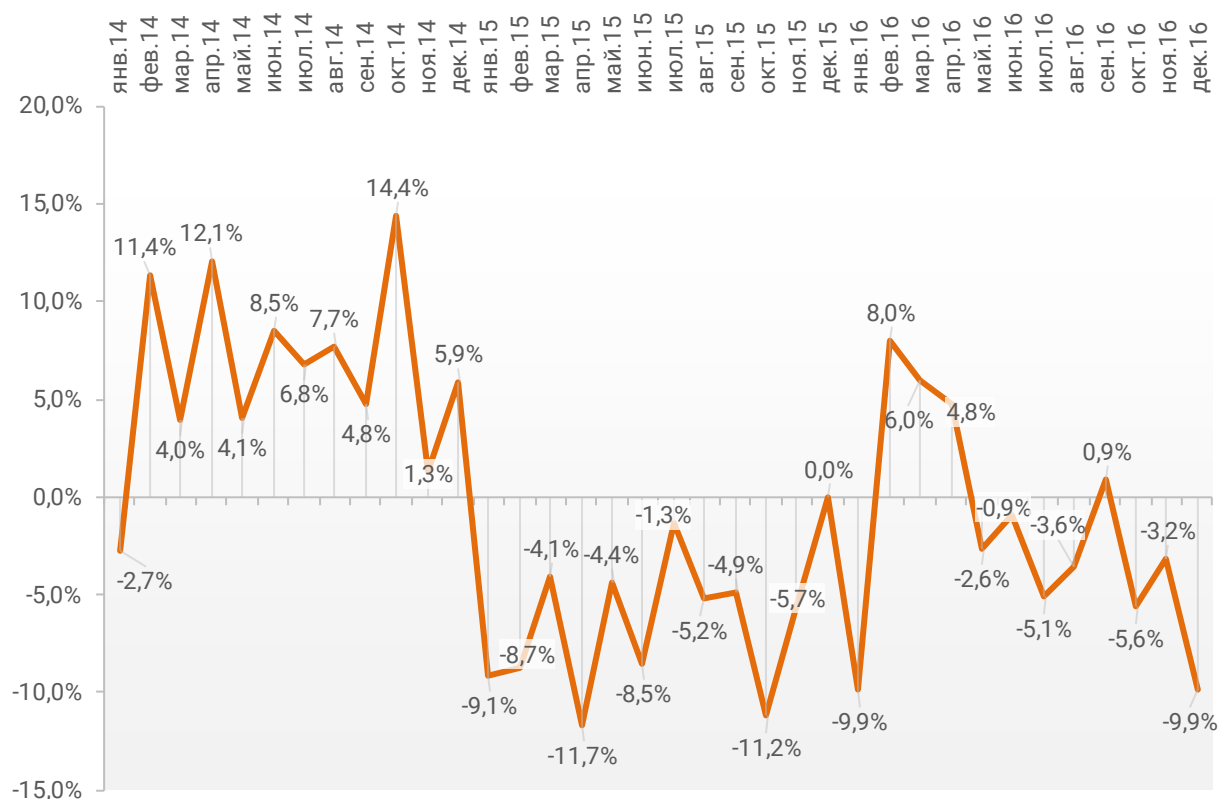


11. Реальные доходы жителей Республики Татарстан (официальная статистика Росстата)

По данным Росстата за 12 месяцев 2016г. индекс реальных доходов жителей Республики Татарстан 4 месяца находился в положительной зоне, 8 месяцев – в отрицательной (График 10).

График 10

Динамика изменения индекса реальных доходов жителей Республики Татарстан



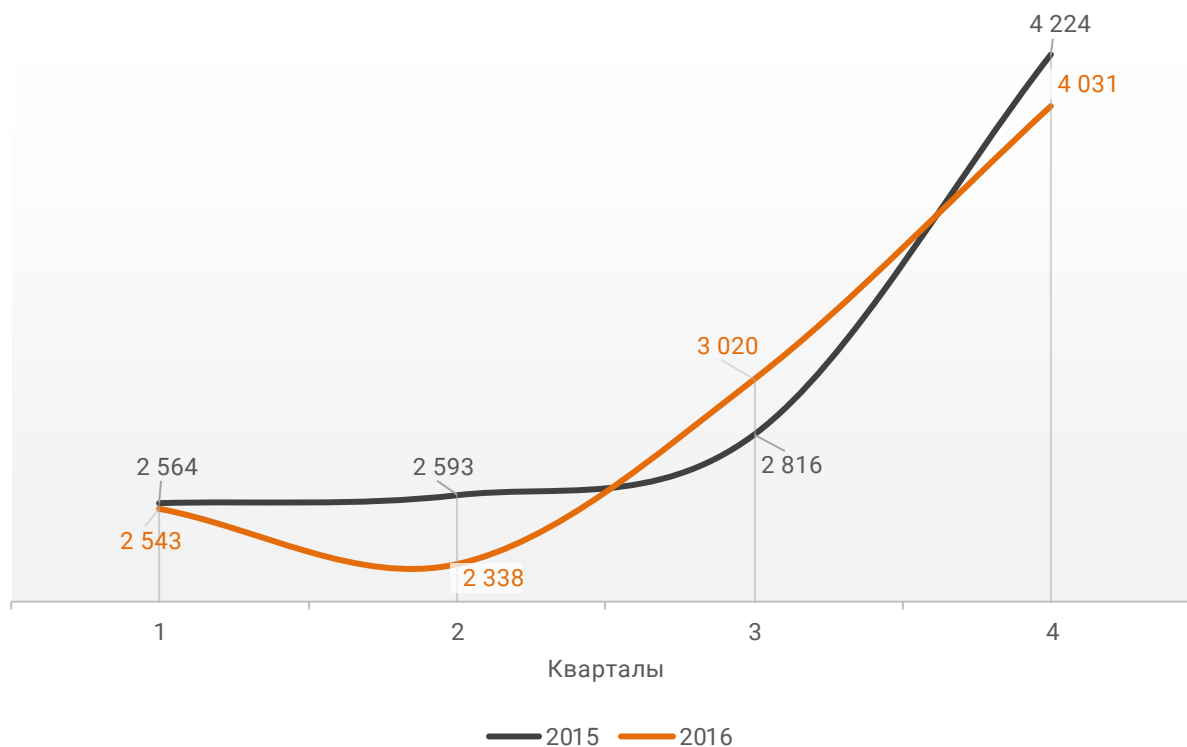
В целом за 12 месяцев 2016г. в Республике Татарстан произошло падение реальных доходов населения на 1,8%.

12. Государственная регистрация ДДУ в Республике Татарстан (официальная статистика Росреестра)

По данным Росреестра за 12 месяцев 2016г. в Республике Татарстан зарегистрировано 11 932 ДДУ жилых помещений, что на 2,2% меньше аналогичного значения 2015г. (12 197 ДДУ). Поквартальная динамика изменения количества зарегистрированных договоров ДДУ жилых помещений в Республике Татарстан в 2015 – 2016гг. представлена на графике 11.

График 11

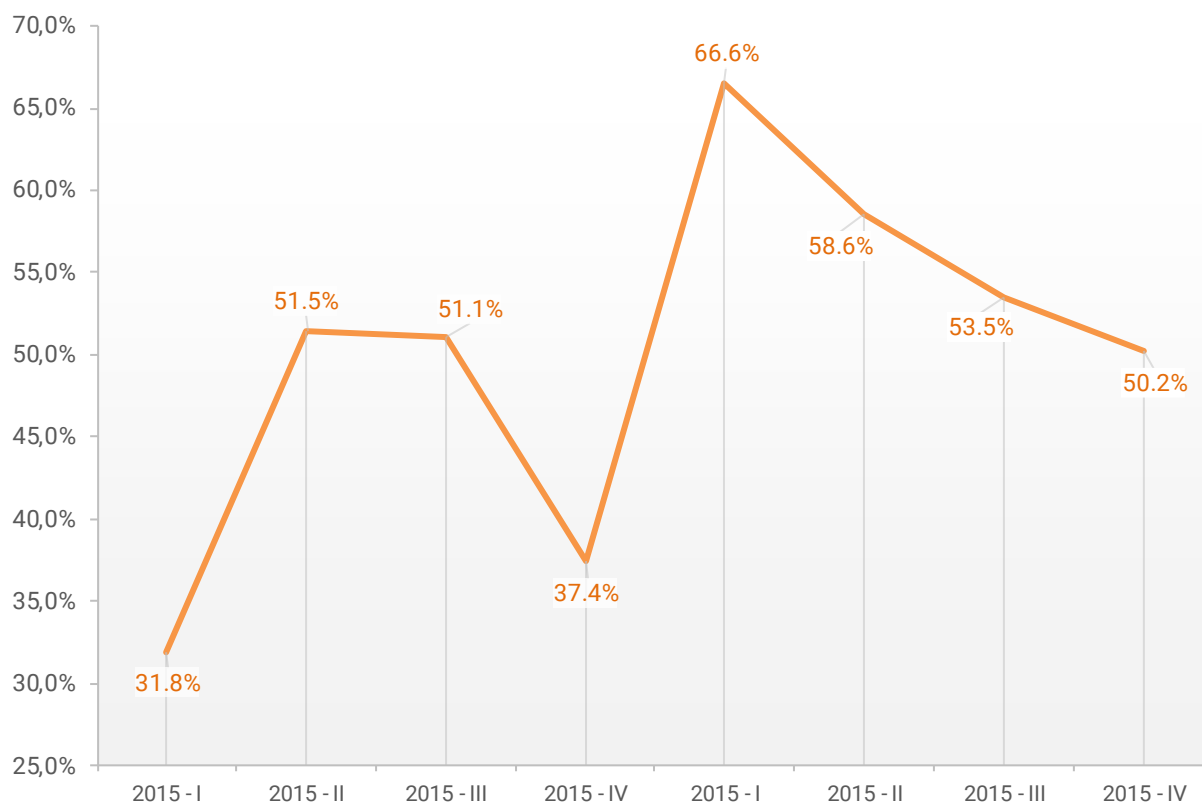
Количество регистраций ДДУ на жилые помещения в Республике Татарстан в 2015 – 2016гг.



Доля ДДУ с ипотекой в общем количестве зарегистрированных ДДУ на жилые помещения в Республике Татарстан представлена на графике 12.

График 12

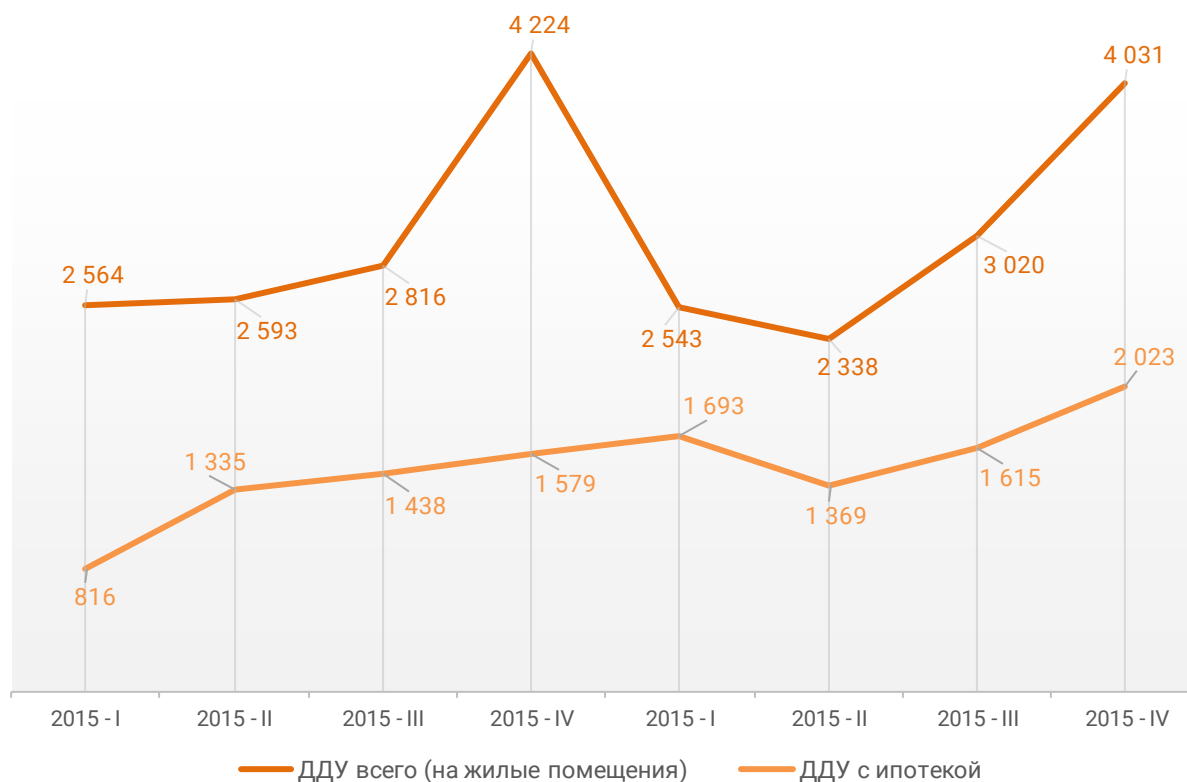
Доля договоров с ипотекой в общем количестве зарегистрированных ДДУ на жилые помещения в Республике Татарстан



Динамика ежемесячного изменения количества зарегистрированных ДДУ на жилые помещения всего и ДДУ с ипотекой представлена на графике 13.

График 13

Количество ДДУ на жилые помещения всего и ДДУ с ипотекой в Республике Татарстан

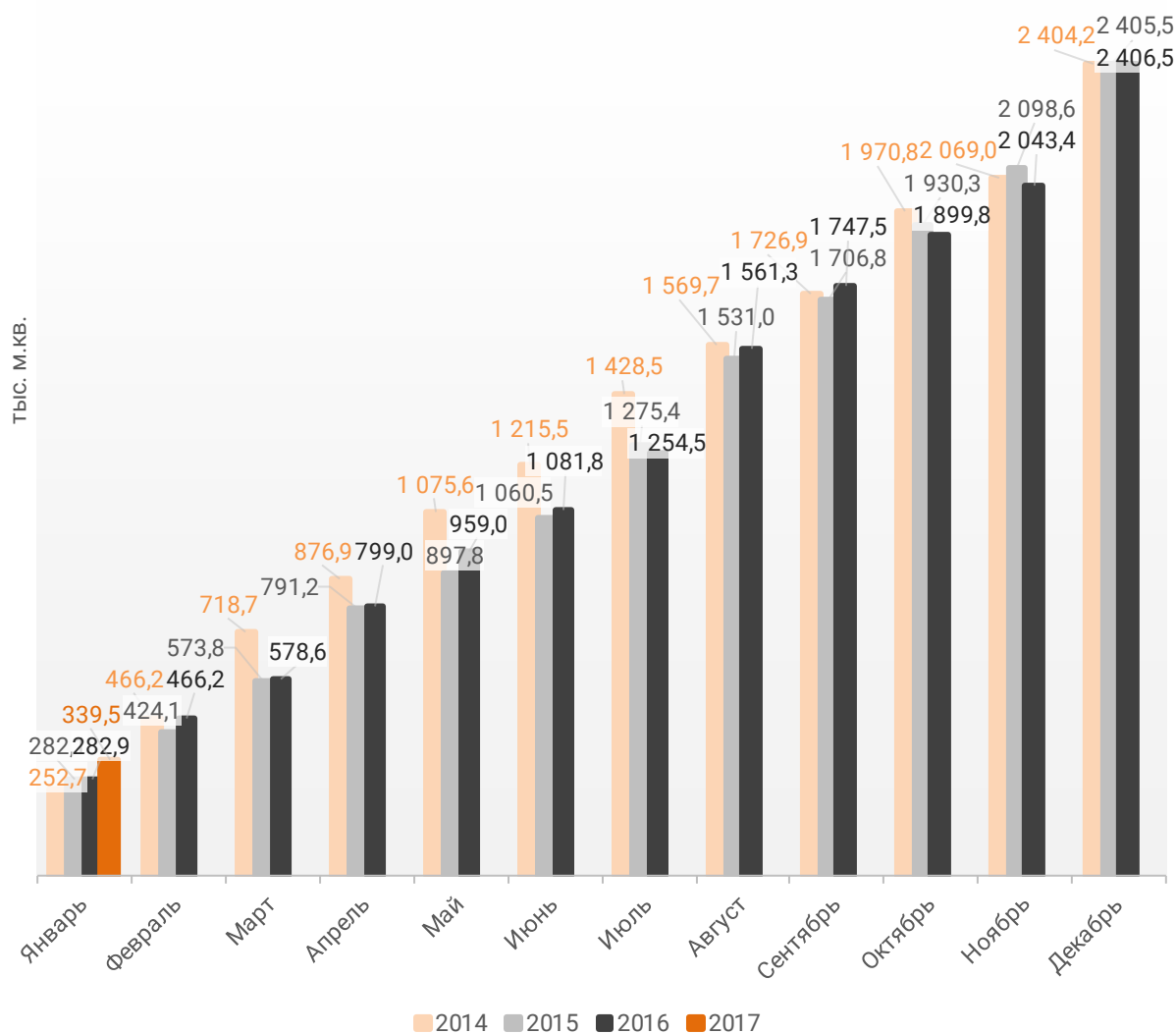


13. Ввод жилья в Республике Татарстан (официальная статистика Росстата)

Отчетность Росстата за 1 месяц 2017г. показывает превышение на 20,0% графика ввода жилья в Республике Татарстан в 2017г. по сравнению с 2016г. и превышение на 20,3% по отношению к 2015г. (График 14).

График 14

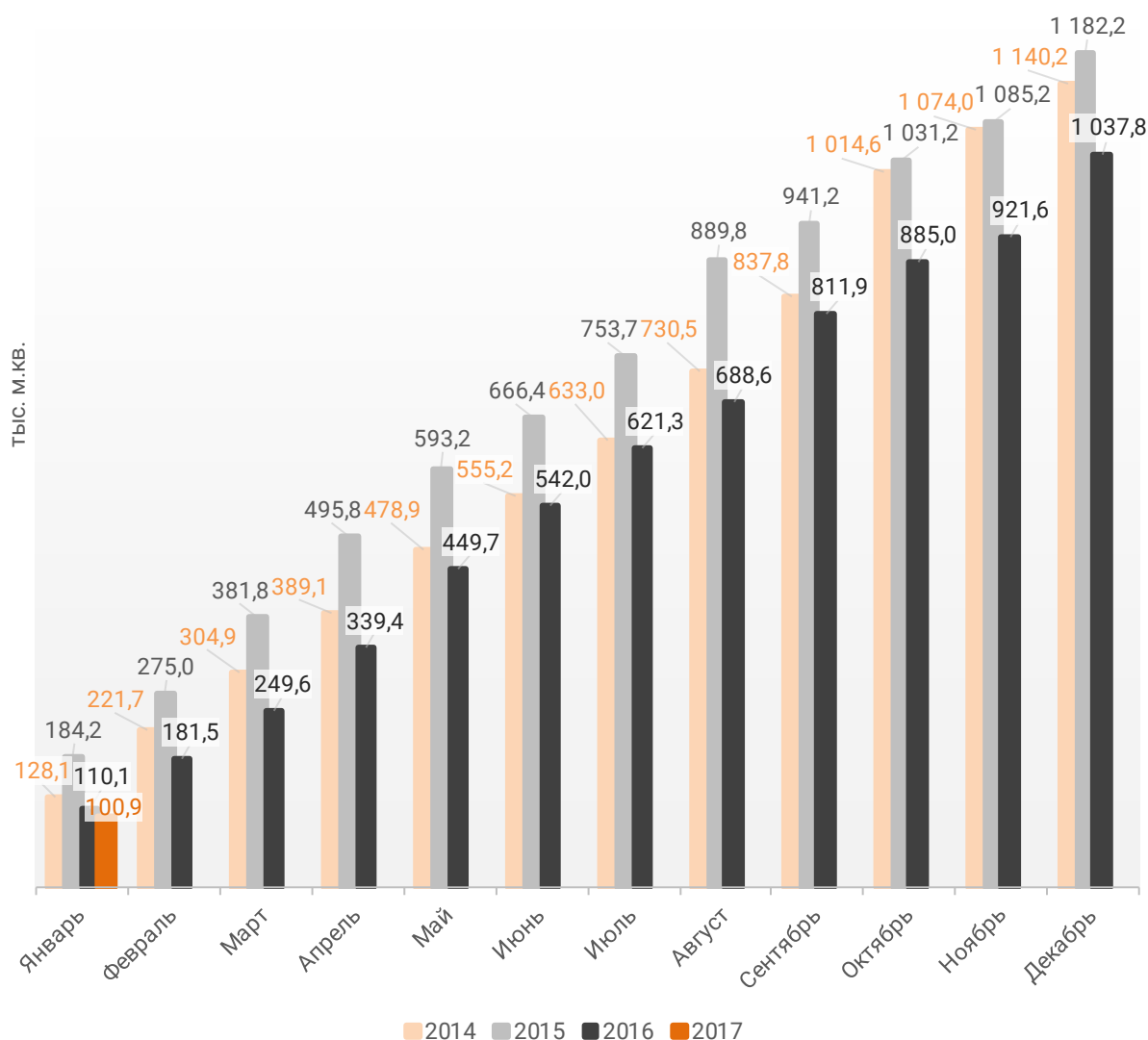
Ввод жилья в Республике Татарстан накопленным итогом по годам в 2014 – 2017гг.



В Республике Татарстан за 1 месяц 2017г. фиксируется снижение объема ввода жилья населением на 8,4% по отношению к аналогичному периоду 2016г. и снижение на 45,2% по отношению к 2015г. (График 15).

График 15

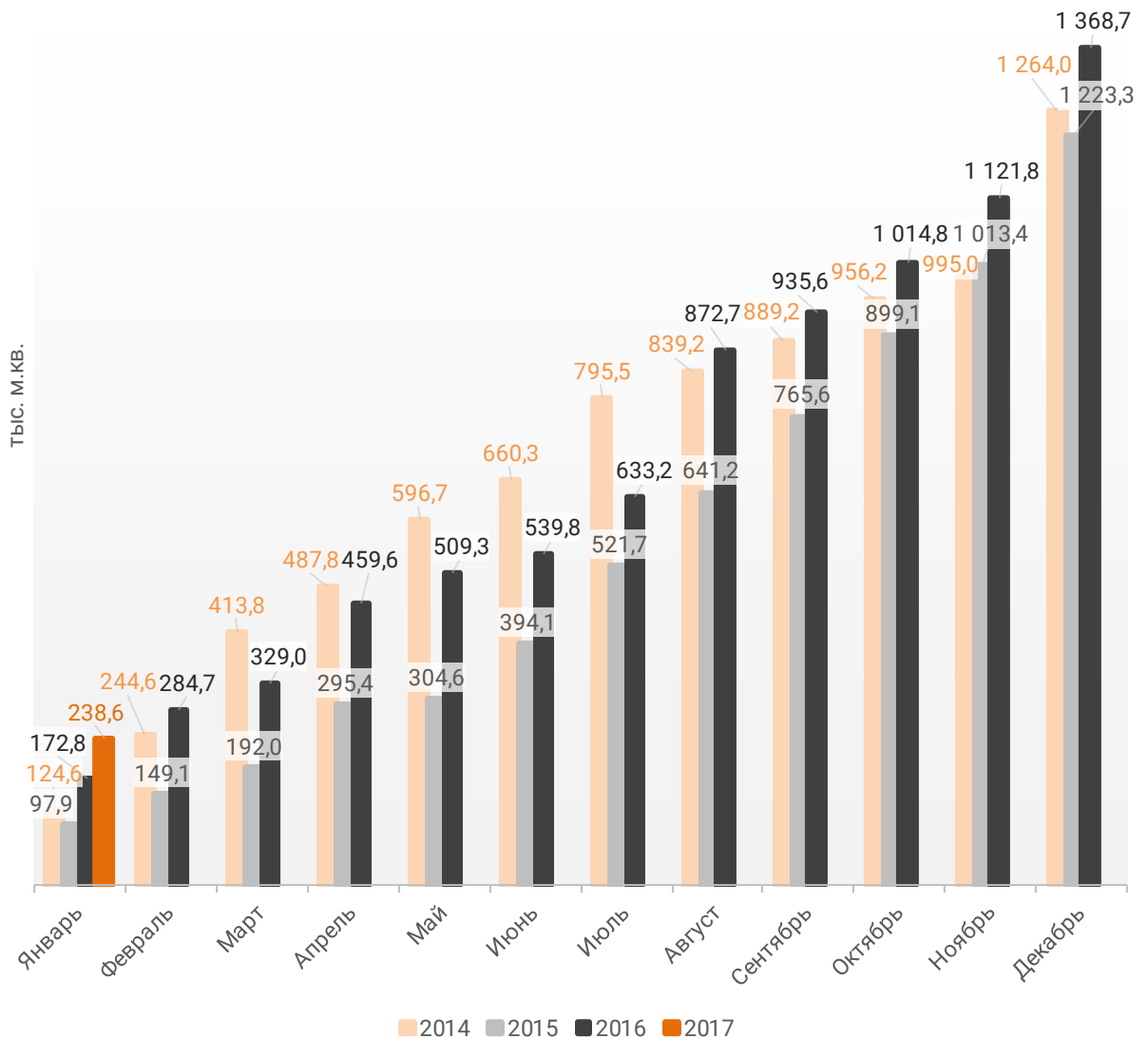
Ввод жилья населением в Республике Татарстан накопленным итогом по годам в 2014 – 2017гг.



Объемы ввода жилья застройщиками за 1 месяц 2017 показывают превышение на 38,1% к уровню 2016г. и превышение на 143,7% к 2015г. (График 16).

График 16

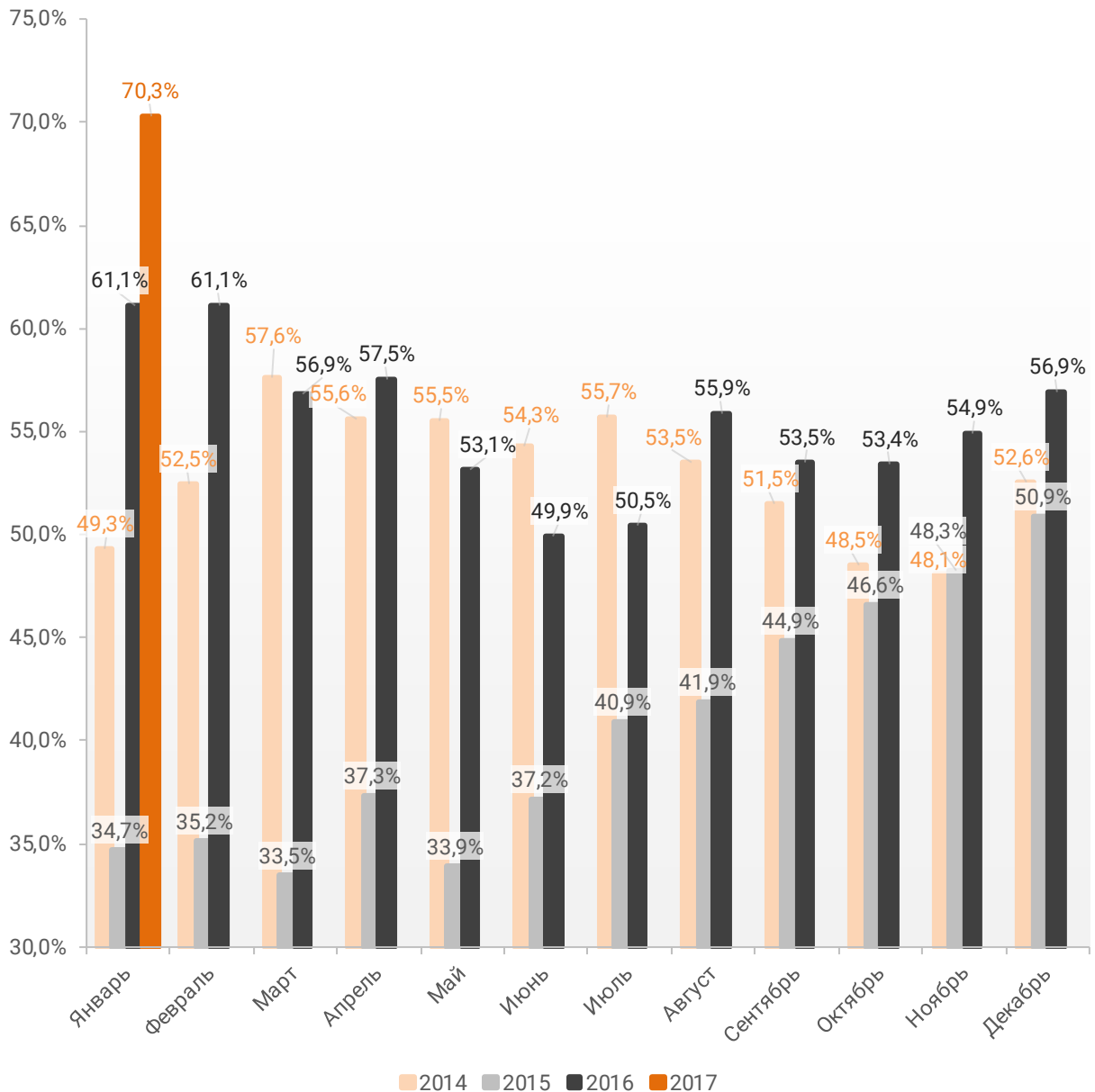
Ввод жилья застройщиками в Республике Татарстан накопленным итогом по годам в 2014 – 2017гг.



Доля ввода жилья застройщиками за 1 месяц 2017г., составила 70,3%, против 61,1% за этот же период 2016г. и 34,7% за этот же период 2015г.

График 17

Доля ввода жилья застройщиками в общем объеме ввода жилья в Республике Татарстан накопленным итогом по годам в 2014 – 2017гг.



Приложение 1. Объекты с жилыми единицами, планируемые к вводу в эксплуатацию в Республике Татарстан до конца 2017г.

Планируемый квартал ввода в эксплуатацию	Застройщик	ЖК	Строящихся домов	Жилых единиц	Совокупная S жилых единиц
			ед.	ед.	м2
I квартал 2017	Унистрой	Журавли	1	353	16 707
I квартал 2017	ДОМКОР	Дружный	1	295	16 577
I квартал 2017	Ак Барс Холдинг	21-й мкр	1	309	14 986
I квартал 2017	Компания СтройГрад-Каскад	Три Богатыря	1	195	11 688
I квартал 2017	ГК ШАГИ	Акварели	1	229	11 580
I квартал 2017	СК Инжиниринг-М	Многосекционный дом в 46 мкр	1	170	11 140
I квартал 2017	Завод ЖБИ-3	Гвардеец	1	160	10 745
I квартал 2017	Унистрой	Царево Village	3	248	9 105
I квартал 2017	ГК АК БАРС Девелопмент	Светлая долина	1	130	7 402
I квартал 2017	КБ Паритет	Новые Куюки	10	160	7 320
I квартал 2017	Ак Таш-Инвест	Садовое кольцо	1	153	6 926
I квартал 2017	ГК РОСТ	Радужный	1	180	5 588
I квартал 2017	Ремстройсервис	По ул. Столичная	3	90	4 617
I квартал 2017	МОЛКОМ	Генеральский	1	78	4 436
I квартал 2017	Зеленодольскгорстрой	Дом по ул. Ленина	1	62	3 982
I квартал 2017	Спецкаучукремстрой	Счастливый	1	62	2 887
I квартал 2017	ГК Перманент	Немецкий квартал	2	36	2 220
I квартал 2017	ДК АНТЕЙ	Светлый	2	30	1 589
II квартал 2017	ГК ЖИК г. Казани	Острова	1	790	32 188
II квартал 2017	ДОМКОР	Янтарный	4	469	26 383
II квартал 2017	ГК АК БАРС Девелопмент	Казань XXI век	1	342	22 211
II квартал 2017	Унистрой	Царево Village	6	563	21 633
II квартал 2017	ДОМКОР	Мкрн Алсу	1	374	19 181
II квартал 2017	Унистрой	Журавли	1	371	17 679
II квартал 2017	ГК Олимп	Олимп	1	272	17 470
II квартал 2017	СУ СпецСтройСервис	Победа	1	274	17 125

Планируемый квартал ввода в эксплуатацию	Застройщик	ЖК	Строящихся домов	Жилых единиц	Совокупная S жилых единиц
			ед.	ед.	м2
II квартал 2017	ИСК Варикус	Взлётная полоса	1	286	16 920
II квартал 2017	ГК ФаРус	Дом по ул. Лаврентьева 11	1	215	15 565
II квартал 2017	Татнур	Набережные Морквашаи	6	320	14 982
II квартал 2017	ГК Профит	65 комплекс	1	436	13 904
II квартал 2017	ГК Корстон	Искра	1	158	11 812
II квартал 2017	ДК АНТЕЙ	Светлый	14	228	11 597
II квартал 2017	Тандем-Д	Золотой колос	1	163	10 748
II квартал 2017	Ак Таш-Инвест	Садовое кольцо	2	223	10 660
II квартал 2017	ГК Профит	21 комплекс	1	152	9 123
II квартал 2017	Реал Эстейт Сити	На Сармановском	1	150	8 045
II квартал 2017	Завод ЖБИ-3	Рябиновый	3	139	7 369
II квартал 2017	ГК СМУ	Приволжский	2	116	5 306
II квартал 2017	ДОМКОР	в микрорайоне 4-5	1	79	4 433
II квартал 2017	ГК Евростиль	ЧАЛЛЫ Яр	1	80	3 494
II квартал 2017	Тандем-Д	Лесная слобода	1	24	2 261
III квартал 2017	Унистрой	Царево Village	6	620	21 197
III квартал 2017	ЖСК Комфортное жилье	по проспекту Яшьлек	1	279	15 747
III квартал 2017	ДК АНТЕЙ	Светлый	17	297	14 087
III квартал 2017	Яшма	Яшма	1	212	12 076
III квартал 2017	ГК АК БАРС Девелопмент	Казань XXI век	1	151	10 411
III квартал 2017	ГК Профит	21 комплекс	1	164	8 722
III квартал 2017	КФСК	Яшьлек	2	153	8 220
III квартал 2017	ДОМКОР	в микрорайоне 4-5	1	177	8 089
III квартал 2017	ГК СтандартСтрой Групп	Мелодия	1	170	7 892
III квартал 2017	ГК СтандартСтрой Групп	Новый Горизонт	1	157	7 825
III квартал 2017	ГК КамаСтройИнвест	Kalinina house	1	130	7 598
III квартал 2017	Ак Барс Холдинг	Арена	1	77	4 800
III квартал 2017	КБ Паритет	Новые Куюки	4	64	2 928
III квартал 2017	СП Спектр	Казанский	1	36	1 831
III квартал 2017	ГК Перманент	Немецкий квартал	1	18	1 592

Планируемый квартал ввода в эксплуатацию	Застройщик	ЖК	Строящихся домов	Жилых единиц	Совокупная S жилых единиц
			ед.	ед.	м2
IV квартал 2017	Унистрой	ART СИТИ	4	932	44 459
IV квартал 2017	ГК Сити Строй	Гранд парк	1	654	33 476
IV квартал 2017	Унистрой	Весна	1	511	25 456
IV квартал 2017	ГК Сити Строй	Романтика (Профессора Камая)	1	522	22 867
IV квартал 2017	ГК АК БАРС Девелопмент	Светлая долина	2	410	19 776
IV квартал 2017	ГенСтройПодряд	Дом на Даурской	1	182	15 601
IV квартал 2017	ЖИК-НК	по ул. Шинников	1	240	13 911
IV квартал 2017	ДК АНТЕЙ	Светлый	15	255	13 229
IV квартал 2017	СК Инжиниринг-М	Многосекционный дом в 46 мкр	1	170	11 140
IV квартал 2017	Васильевский Остров	Веснушки	1	308	11 046
IV квартал 2017	Унистрой	Царево Village	3	314	10 349
IV квартал 2017	ГК КамаСтройИнвест	Красное Яблоко	1	192	9 236
IV квартал 2017	ДОМКОР	Просторы	1	170	9 046
IV квартал 2017	Компания СтройГрад-Каскад	Три Богатыря	1	144	8 682
IV квартал 2017	ГК Профит	21 комплекс	1	144	8 464
IV квартал 2017	ГК Евростиль	ЧАЛЛЫ Яр	5	100	8 385
IV квартал 2017	КБ Паритет	Новые Куюки	1	229	8 289
IV квартал 2017	ГК Профит	Дом по б-р Цветочный	1	192	7 977
IV квартал 2017	СК Нефтехимэнергоснаб	Дом по пр-кту Дружбы Народов	1	112	7 461
IV квартал 2017	ДОМКОР	Мкрн. 36	1	128	6 941
IV квартал 2017	ПКЦ СТРОЙГРУПП	14-й комплекс	1	179	6 660
IV квартал 2017	АНГ-Холдннг	По ул. Комсомольская, 1/15	1	102	5 866
IV квартал 2017	Концерн ЮИТ	Гармония	1	110	5 486
IV квартал 2017	ОМСРТ	Многосекционный жилой дом по ул. Вахитова 23	1	81	4 540
IV квартал 2017	СК БРИЗ	Дом по ул. Тукая	1	56	3 998
IV квартал 2017	Ак Барс Холдинг	В мкр 1-й	1	78	3 821
IV квартал 2017	Группа компаний Доступное Жилье	Волга	1	63	2 437
IV квартал 2017	ГК Евростиль	Европейский	1	60	2 014
Общий итог			178	18 507	933 212

Приложение 2. Ранжирование жилых комплексов Республики Татарстан по совокупной площади строящихся жилых единиц

№	ЖК	Населенный пункт	Застройщик	Строящихся	Жилых	Совокупная
				домов	единиц	S жилых единиц
				ед.	ед.	м ²
1	Острова	Казань	ГК ЖИК г. Казани	4	3 270	128 752
2	Царево Village	Новое Шигалево	Унистрой	30	3 011	110 652
3	Дом по ул. Павлюхина	Казань	СК БРИЗ	3	1 105	67 669
4	Сказочный лес	Казань	Сувар Девелопмент	8	1 938	67 304
5	Весна	Казань	Унистрой	3	1 363	61 758
6	Казань XXI век	Казань	ГК АК БАРС Девелопмент	3	1 045	58 420
7	ART СИТИ	Казань	Унистрой	5	1 235	53 543
8	Залесный Сити	Казань	ГК СУВАР ХОЛДИНГ	4	1 188	51 162
9	Мкрн Алсу	Альметьевск	ДОМКОР	3	901	47 488
10	Казансу	Казань	СК БРИЗ	6	640	45 608
11	21-й мкр	Набережные Челны	Ак Барс Холдинг	5	977	45 109
12	Пять звезд	Казань	СМУ-88	2	870	44 098
13	по проспекту Яшьлек	Набережные Челны	ЖСК Комфортное жилье	4	736	41 128
14	Светлый	Куюки	ДК АНТЕЙ	48	810	40 502
15	Соловьинная роща	Казань	СК Грань	2	800	35 754
16	по ул. Галеева	Казань	РС инвестмент	4	792	35 544
17	Журавли	Казань	Унистрой	2	724	34 386
18	Гранд парк	Казань	ГК Сити Строй	1	654	33 476
19	Три Богатыря	Казань	Компания СтройГрад-Каскад	3	558	33 394
20	Просторы	Набережные Челны	ДОМКОР	3	604	30 980
21	Новые Горки	Казань	СК Грань	4	676	29 612
22	Светлая долина	Константиновка (в составе г.о Казань)	ГК АК БАРС Девелопмент	3	540	27 178
23	Янтарный	Набережные Челны	ДОМКОР	4	469	26 383
24	21 комплекс	Набережные Челны	ГК Профит	3	460	26 309

№	ЖК	Населенный пункт	Застройщик	Строящихся	Жилых	Совокупная
				домов	единиц	S жилых
				ед.	ед.	м ²
25	ВДНХ	Казань	ГК СУВАР ХОЛДИНГ	1	338	23 027
26	Романтика (Профессора Камая)	Казань	ГК Сити Строй	1	522	22 867
27	Акварели	Зеленодольск	ГК ШАГИ	2	476	22 709
28	Многосекционный дом в 46 мкр	Набережные Челны	СК Инжиниринг-М	2	340	22 280
29	Тюльпан	Набережные Челны	ДОМКОР	3	360	20 247
30	Легенда	Казань	СК Арт-Строй	1	335	20 001
31	Новые Куюки	Куюки	КБ Паритет	15	453	18 537
32	Времена года	Казань	Сувар Девелопмент	3	295	17 870
33	Садовое кольцо	Казань	Ак Таш-Инвест	3	376	17 586
34	Олимп	Казань	ГК Олимп	1	272	17 470
35	Победа	Зеленодольск	СУ СпецСтройСервис	1	274	17 125
36	Взлётная полоса	Казань	ИСК Варикус	1	286	16 920
37	Дружный	Набережные Челны	ДОМКОР	1	295	16 577
38	На Сармановском	Набережные Челны	Реал Эстейт Сити	2	300	16 015
39	Комсомолец	Казань	Завод ЖБИ-3	1	283	15 787
40	Дом на Даурской	Казань	ГенСтройПодряд	1	182	15 601
41	Дом по ул. Лаврентьева 11	Казань	ГК ФаРус	1	215	15 565
42	Южный парк	Усады	ГК СУВАР ХОЛДИНГ	2	333	15 532
43	Набережные Моркваши	Набережные Моркваши	Татнур	6	320	14 982
44	ЧАЛЛЫ Яр	Набережные Челны	ГК Евростиль	7	220	14 093
45	по ул. Шинников	Нижнекамск	ЖИК-НК	1	240	13 911
46	65 комплекс	Набережные Челны	ГК Профит	1	436	13 904
47	14-й комплекс	Набережные Челны	ПКЦ СТРОЙГРУПП	2	373	13 272
48	Евразия	Казань	Импэк	2	330	12 856
49	в микрорайоне 4-5	Елабуга	ДОМКОР	2	256	12 522
50	Яшма	Казань	Яшма	1	212	12 076
51	Станция Спортивная	Казань	Сувар Девелопмент	3	486	12 057
52	Искра	Казань	ГК Корстон	1	158	11 812
53	Веснушки	Казань	Васильевский Остров	1	308	11 046
54	Золотой колос	Казань	Тандем-Д	1	163	10 748

№	ЖК	Населенный пункт	Застройщик	Строящихся	Жилых	Совокупная
				домов	единиц	Σ жилых
				ед.	ед.	м ²
55	<i>Гвардеец</i>	Казань	Завод ЖБИ-3	1	160	10 745
56	<i>Междуречье</i>	Набережные Челны	АНГ-Холдниг	1	150	10 398
57	<i>Красное Яблоко</i>	Казань	ГК КамаСтройИнвест	1	192	9 236
58	<i>Дом по пр-кту Набережночелнинский 9</i>	Набережные Челны	АНГ-Холдниг	1	187	8 756
59	<i>Дом по пр-кту Московский 58/25</i>	Набережные Челны	АНГ-Холдниг	1	183	8 378
60	<i>Яшьлек</i>	Казань	КФСК	2	153	8 220
61	<i>Дом по б-р Цветочный</i>	Набережные Челны	ГК Профит	1	192	7 977
62	<i>Мелодия</i>	Казань	ГК СтандартСтрой Групп	1	170	7 892
63	<i>Новый Горизонт</i>	Казань	ГК СтандартСтрой Групп	1	157	7 825
64	<i>Kalinina house</i>	Казань	ГК КамаСтройИнвест	1	130	7 598
65	<i>Дом по пр-кту Дружбы Народов</i>	Набережные Челны	СК Нефтехимэнергоснаб	1	112	7 461
66	<i>Рябиновый</i>	Константиновка (в составе г.о Казань)	Завод ЖБИ-3	3	139	7 369
67	<i>Мкрн. 36</i>	Набережные Челны	ДОМКОР	1	128	6 941
68	<i>Дом по б-ру Автомобилестроителей 52/35</i>	Набережные Челны	ГК Евростиль	1	179	6 660
69	<i>Дом по ул. Ленина</i>	Альметьевск	ДОМКОР	1	112	6 541
70	<i>По ул. Комсомольская, 1/15</i>	Набережные Челны	АНГ-Холдниг	1	102	5 866
71	<i>Парус</i>	Набережные Челны	ГК Евростиль	1	96	5 655
72	<i>Радужный</i>	Осиново	ГК РОСТ	1	180	5 588
73	<i>Гармония</i>	Казань	Концерн ЮИТ	1	110	5 486
74	<i>Приволжский</i>	Казань	ГК СМУ	2	116	5 306
75	<i>Арена</i>	Казань	Ак Барс Холдинг	1	77	4 800
76	<i>По ул. Столичная</i>	Зеленодольск	Ремстройсервис	3	90	4 617
77	<i>Многосекционный жилой дом по ул. Вахитова 23</i>	Нижнекамск	ОМСРТ	1	81	4 540
78	<i>Генеральский</i>	Казань	МОЛКОМ	1	78	4 436
79	<i>Дом по ул. Тукая</i>	Казань	СК БРИЗ	1	56	3 998
80	<i>Дом по ул. Ленина</i>	Зеленодольск	Зеленодольскгорстрой	1	62	3 982

№	ЖК	Населенный пункт	Застройщик	Строящихся	Жилых	Совокупная
				домов	единиц	S жилых
				ед.	ед.	м ²
81	<i>В мкр 1-й</i>	Набережные Челны	Ак Барс Холдинг	1	78	3 821
82	<i>Немецкий квартал</i>	Бугульма	ГК Перманент	3	54	3 812
83	<i>Дом в 59 мкр</i>	Набережные Челны	АНГ-Холдниг	1	60	3 249
84	<i>Счастливый</i>	Усады	Спецкаучукремстрой	1	62	2 887
85	<i>Legato</i>	Казань	ГК КамаСтройИнвест	1	18	2 668
86	<i>Волга</i>	Васильево	Группа компаний Доступное Жилье	1	63	2 437
87	<i>Лесная слобода</i>	Казань	Тандем-Д	1	24	2 261
88	<i>Европейский</i>	Набережные Челны	ГК Евростиль	1	60	2 014
89	<i>Казанский</i>	Пестрецы	СП Спектр	1	36	1 831
Общий итог				270	38 650	1 862 455

Приложение 3. Ранжирование жилых комплексов, строящихся в Республике Татарстан, по средней площади жилых единиц

№	ЖК	Населенный пункт	Застройщик	Ср. площадь квартиры, м ²
1	<i>Станция Спортивная</i>	Казань	Сувар Девелопмент	24,8
2	<i>Радужный</i>	Осиново	ГК РОСТ	31,0
3	<i>65 комплекс</i>	Набережные Челны	ГК Профит	31,9
4	<i>Европейский</i>	Набережные Челны	ГК Евростиль	33,6
5	<i>Сказочный лес</i>	Казань	Сувар Девелопмент	34,7
6	<i>14-й комплекс</i>	Набережные Челны	ПКЦ СТРОЙГРУПП	35,6
7	<i>Веснушки</i>	Казань	Васильевский Остров	35,9
8	<i>Царево Village</i>	Новое Шигалево	Унистрой	36,7
9	<i>Дом по б-ру Автомобилестроителей 52/35</i>	Набережные Челны	ГК Евростиль	37,2
10	<i>Волга</i>	Васильево	Группа компаний Доступное Жилье	38,7
11	<i>Евразия</i>	Казань	Импэк	39,0
12	<i>Острова</i>	Казань	ГК ЖИК г. Казани	39,4
13	<i>Новые Куюки</i>	Куюки	КБ Паритет	40,9
14	<i>Дом по б-р Цветочный</i>	Набережные Челны	ГК Профит	41,5
15	<i>Залесный Сити</i>	Казань	ГК СУВАР ХОЛДИНГ	43,1
16	<i>ART СИТИ</i>	Казань	Унистрой	43,4
17	<i>Новые Горки</i>	Казань	СК Грань	43,8
18	<i>Романтика (Профессора Камая)</i>	Казань	ГК Сити Строй	43,8
19	<i>Соловьиная роща</i>	Казань	СК Грань	44,7
20	<i>по ул. Галеева</i>	Казань	РС инвестмент	44,9
21	<i>Весна</i>	Казань	Унистрой	45,3
22	<i>Приволжский</i>	Казань	ГК СМУ	45,7
23	<i>Дом по пр-кту Московский 58/25</i>	Набережные Челны	АНГ-Холдниг	45,8
24	<i>21-й мкр</i>	Набережные Челны	Ак Барс Холдинг	46,2
25	<i>Мелодия</i>	Казань	ГК СтандартСтрой Групп	46,4
26	<i>Счастливый</i>	Усады	Спецкаучукремстрой	46,6
27	<i>Южный парк</i>	Усады	ГК СУВАР ХОЛДИНГ	46,6
28	<i>Садовое кольцо</i>	Казань	Ак Таш-Инвест	46,8

№	ЖК	Населенный пункт	Застройщик	Ср. площадь квартиры, м ²
29	<i>Набережные Моркваши</i>	Набережные Моркваши	Татнур	46,8
30	<i>Дом по пр-кту Набережночелнинский 9</i>	Набережные Челны	АНГ-Холдниг	46,8
31	<i>Журавли</i>	Казань	Унистрой	47,5
32	<i>Акварели</i>	Зеленодольск	ГК ШАГИ	47,7
33	<i>Красное Яблоко</i>	Казань	ГК КамаСтройИнвест	48,1
34	<i>в микрорайоне 4-5</i>	Елабуга	ДОМКОР	48,9
35	<i>В мкр 1-й</i>	Набережные Челны	Ак Барс Холдинг	49,0
36	<i>Новый Горизонт</i>	Казань	ГК СтандартСтрой Групп	49,8
37	<i>Гармония</i>	Казань	Концерн ЮИТ	49,9
38	<i>Светлый</i>	Куюки	ДК АНТЕЙ	50,0
39	<i>Светлая долина</i>	Константиновка (в составе г.о Казань)	ГК АК БАРС Девелопмент	50,3
40	<i>Пять звезд</i>	Казань	СМУ-88	50,7
41	<i>Казанский</i>	Пестрецы	СП Спектр	50,9
42	<i>Гранд парк</i>	Казань	ГК Сити Строй	51,2
43	<i>Просторы</i>	Набережные Челны	ДОМКОР	51,3
44	<i>По ул. Столичная</i>	Зеленодольск	Ремстройсервис	51,3
45	<i>Мкрн Алсу</i>	Альметьевск	ДОМКОР	52,7
46	<i>Рябиновый</i>	Константиновка (в составе г.о Казань)	Завод ЖБИ-3	53,0
47	<i>На Сармановском</i>	Набережные Челны	Реал Эстейт Сити	53,4
48	<i>Яшьлек</i>	Казань	КФСК	53,7
49	<i>Дом в 59 мкр</i>	Набережные Челны	АНГ-Холдниг	54,2
50	<i>Мкрн. 36</i>	Набережные Челны	ДОМКОР	54,2
51	<i>Комсомолец</i>	Казань	Завод ЖБИ-3	55,8
52	<i>по проспекту Яшьлек</i>	Набережные Челны	ЖСК Комфортное жилье	55,9
53	<i>Казань XXI век</i>	Казань	ГК АК БАРС Девелопмент	55,9
54	<i>Многосекционный жилой дом по ул. Вахитова 23</i>	Нижнекамск	ОМСРТ	56,0
55	<i>Дружный</i>	Набережные Челны	ДОМКОР	56,2
56	<i>Тюльпан</i>	Набережные Челны	ДОМКОР	56,2
57	<i>Янтарный</i>	Набережные Челны	ДОМКОР	56,3
58	<i>Генеральский</i>	Казань	МОЛКОМ	56,9

№	ЖК	Населенный пункт	Застройщик	Ср. площадь квартиры, м ²
59	<i>Яшма</i>	Казань	Яшма	57,0
60	<i>21 комплекс</i>	Набережные Челны	ГК Профит	57,2
61	<i>По ул. Комсомольская, 1/15</i>	Набережные Челны	АНГ-Холдниг	57,5
62	<i>по ул. Шинников</i>	Нижнекамск	ЖИК-НК	58,0
63	<i>Дом по ул. Ленина</i>	Альметьевск	ДОМКОР	58,4
64	<i>Kalipina house</i>	Казань	ГК КамаСтройИнвест	58,4
65	<i>Парус</i>	Набережные Челны	ГК Евростиль	58,9
66	<i>Взлётная полоса</i>	Казань	ИСК Варикус	59,2
67	<i>Легенда</i>	Казань	СК Арт-Строй	59,7
68	<i>Три Богатыря</i>	Казань	Компания СтройГрад-Каскад	59,8
69	<i>Времена года</i>	Казань	Сувар Девелопмент	60,6
70	<i>Дом по ул. Павлюхина</i>	Казань	СК БРИЗ	61,2
71	<i>Арена</i>	Казань	Ак Барс Холдинг	62,3
72	<i>Победа</i>	Зеленодольск	СУ СпецСтройСервис	62,5
73	<i>ЧАЛЛЫ Яр</i>	Набережные Челны	ГК Евростиль	64,1
74	<i>Дом по ул. Ленина</i>	Зеленодольск	Зеленодольскгорстрой	64,2
75	<i>Олимп</i>	Казань	ГК Олимп	64,2
76	<i>Многосекционный дом в 46 мкр</i>	Набережные Челны	СК Инжиниринг-М	65,5
77	<i>Золотой колос</i>	Казань	Тандем-Д	65,9
78	<i>Дом по пр-кту Дружбы Народов</i>	Набережные Челны	СК Нефтехимэнергоснаб	66,6
79	<i>Гвардеец</i>	Казань	Завод ЖБИ-3	67,2
80	<i>ВДНХ</i>	Казань	ГК СУВАР ХОЛДИНГ	68,1
81	<i>Междуречье</i>	Набережные Челны	АНГ-Холдниг	69,3
82	<i>Немецкий квартал</i>	Бугульма	ГК Перманент	70,6
83	<i>Казансу</i>	Казань	СК БРИЗ	71,3
84	<i>Дом по ул. Тукая</i>	Казань	СК БРИЗ	71,4
85	<i>Дом по ул. Лаврентьева 11</i>	Казань	ГК ФаРус	72,4
86	<i>Искра</i>	Казань	ГК Корстон	74,8
87	<i>Дом на Даурской</i>	Казань	ГенСтройПодряд	85,7
88	<i>Лесная слобода</i>	Казань	Тандем-Д	94,2
89	<i>Legato</i>	Казань	ГК КамаСтройИнвест	148,2
Общий итог				48,2

